

dne **17. 10. 2022** od **7:30** do **17:30** hodin

Plánovaná odstávka zahrnuje tyto lokality:**Buštěhrad** (okres Kladno)

5. května: č. o. 2

Na Bouchalce: č. p. 398, 661-667, 1085

Třinecká: č. p. 674, 991

U Panelárny: č. p. 136

kat. území **Buštěhrad** (kód **616397**): parcelní č. 2501,2358, 1728/3, 1897/15, 1936/2, 1947/40**Hřebeč** (okres Kladno)

Kladenská: č. p. 676

Ořechová: č. p. 643, 645, 650, 662, 663, 665, 667, 683, 731

Višňová: č. p. 664

kat. území **Hřebeč** (kód **648884**): parcelní č. 883/32, 883/37, 1193/47, 1193/73**Stehelčeves** (okres Kladno)

A. Kabátové: č. p. 245, 254, 255, 257, 258, 261-265, 284

Ant. Dřevy: č. p. 272

Hlavní: č. p. 220-226, 231, 232, 287, 405, 406, 408, 414

Taussigových: č. p. 234, 239, 241, 242, 247, 249, 251, 283

Velkova: č. p. 267, 269, 270, 271, 275, 277, 278, 280, 281, 332

kat. území **Stehelčeves** (kód **755443**): parcelní č. 134/3, 577/8, 577/16, 577/42, 578/2, 578/3, 578/4, 578/6, 578/8, 578/11, 990**Zájezd** (okres Kladno)část obce **Bůhzdař**

č. p. 2-6, 8, 12, 13, 15, 18, 19

část obce **Zájezd**

č. p. 1-31, 34-42

UPOZORNĚNÍ

Dotčené zařízení distribuční soustavy je nutné i v době odstávky považovat za zařízení pod napětím, a proto vás žádáme o dodržení všech zásad bezpečnosti a provedení opatření potřebných k zamezení případných škod na zdraví a majetku. | Provozovatelé výroben elektřiny jsou povinni zajistit přerušeni dodávky elektřiny z výroby do vypnutého úseku distribuční soustavy.

NEJDE VÁM ELEKTŘINA...

TIP: Registrujte se zdarma na www.cezdistribuce.cz/sluzba a informace o odstávkách elektřiny budete dostávat e-mailem nebo SMS. U poruch zasíláme SMS s předpokládanou dobou obnovení dodávek. | Aktuální stav dodávek elektřiny na konkrétní adrese zjistíte snadno, rychle a bez registrace na portále **Bez Štávy** (www.bezstavy.cz).

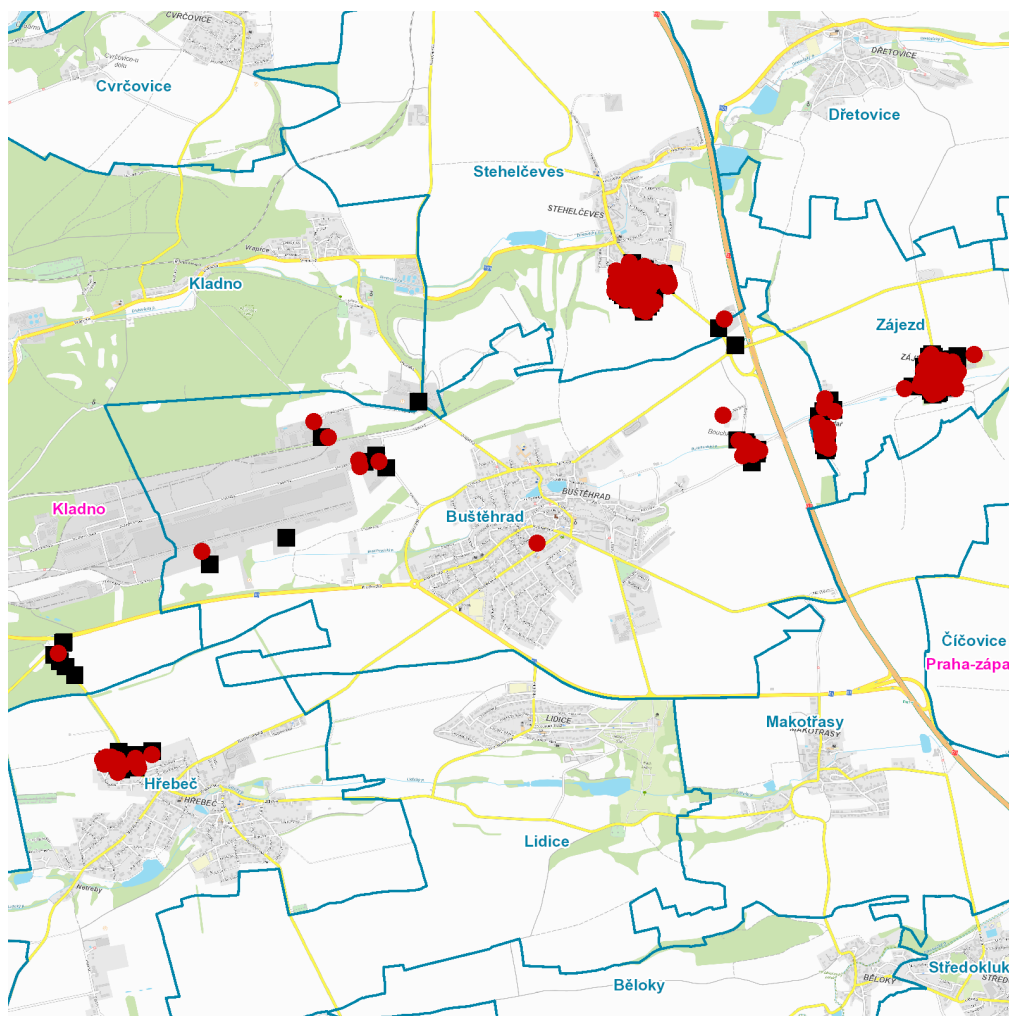
kat. území **Zájezd u Buštěhradu** (kód **790401**): parcelní č. 97, 286/1, 459, 589/1

kat. území **Dubí u Kladna** (kód **665169**): parcelní č. 2438/2

kat. území **Kročehlavy** (kód **665126**): parcelní č. 2440/1

UPOZORNĚNÍ

Dotčené zařízení distribuční soustavy je nutné i v době odstávky považovat za zařízení pod napětím, a proto vás žádáme o dodržení všech zásad bezpečnosti a provedení opatření potřebných k zamezení případných škod na zdraví a majetku. | Provozovatelé výroben elektřiny jsou povinni zajistit přerušeni dodávky elektřiny z výroby do vypnutého úseku distribuční soustavy.

dne 17. 10. 2022 od 7:30 do 17:30 hodin**Orientační mapový podklad odstávkou dotčených lokalit****VYSVĚTLIVKY**

- – adresy dotčené odstávkou elektřiny
- – místa připojení k elektrické síti dotčená odstávkou

INFORMACE ZASLÁNA

IDDS: pmdbg47 (Město Buštěhrad)
IDDS: kcnb6i2 (Obec Hřebeč)
IDDS: n6vbnzm (Obec Stehelčevy)
IDDS: vccaj2p (Obec Zájezd)
IDDS: dyubpcm (Statutární město Kladno)