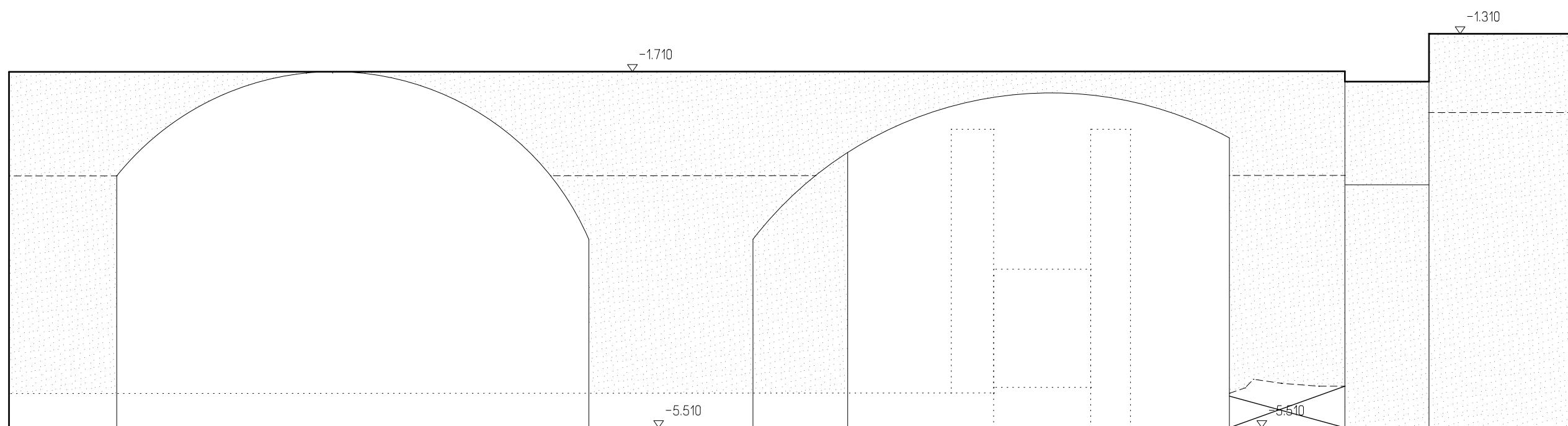
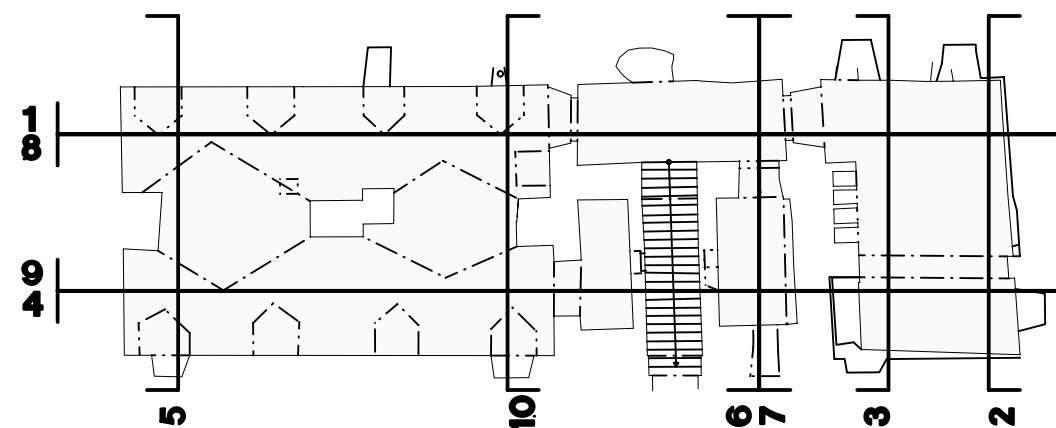


POHLED 8, M. 1:50


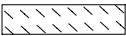



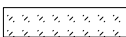
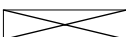
POHLED 9, M. 1:50



SCHEMA, M. 1:250

LEGENDA VYBRANÝCH PLOCH

-  **KONZERVACE**
Povrch bude očištěn odsátím. Lokálně podle stavu zdiva bude zpevněno slabým roztokem organokřemičitanů a spáry doplněny vápennou maltou.
-  **NOVÉ ZDIVO**
Nepracovaný kámen - opuka
Dozdívky zavázány do původního zdiva, všechny spáry vyplněny maltou a úlomky.

-  **NOVÉ VÁPENNÉ OMÍTKY**
Lžící hlazené.
-  **TORKRETOVÝ NÁSTRÍK**
Cca 50mm
-  **NEPŘÍSTUPNÉ**
Úprava navržena až po zjištění

± 0,000 = 335,94 m n.m.

Zodpovědný projektant	Ing. arch. Petr Kouřimský	ING.ARCH. PETR KOUŘIMSKÝ PROJEKČNÍ KANCELÁŘ atelier Vlaska 2068, Dobřív IČ 15083951 DIČ CZ510313034	
Projektant	Ing. arch. Nikol Kouřimská		
Investor	Město Buštěhrad, Revoluční 1/4, 27343 Buštěhrad	Datum	12.2022
Místo	Buštěhrad Kraj Středočeský	Stupeň	-
Stavba - Objekt	ZÁMEK BUŠTĚHRAD REVOLUČNÍ čp 900, OBNOVA VÝCHODNÍHO KŘÍDLA OPRAVA HAVARIJNÍHO STAVU SKLEPŮ	Číslo zakázky	-
Část - profese	stavebně architektonická část	Měřítko	1:50
Obsah výkresu	POHLED NA STĚNY INTERIÉRU 8,9	Č. Výkresu	6