
PŘÍRODNÍ ZAHRADA U MŠ OTY PAVLA V BUŠTĚHRADĚ - ETAPA I - BUDOVÁNÍ KLIMATICKÉ A JEDLÉ ZAHRADY
parc.č. 1827/1; kat. úz. Buštěhrad [616397]

zpracovatel: pro.luka, krajinářský ateliér

Ing. Markéta Pešičková
autorizovaný krajinářský architekt ČKA 03948
Na Vršku 36, 250 67, Klecany
e-mail: info@proluka.cz
www.proluka.cz



vypracoval:

Ing. Radek Csáno, DiS.
Ing. Markéta Pešičková
Lenka Hrušková

zadavatel:

Město Buštěhrad
Revoluční 1/4,
273 43, Buštěhrad

místo stavby:

zahrada při MŠ Buštěhrad
Hřebečská 660/11
273 43, Buštěhrad

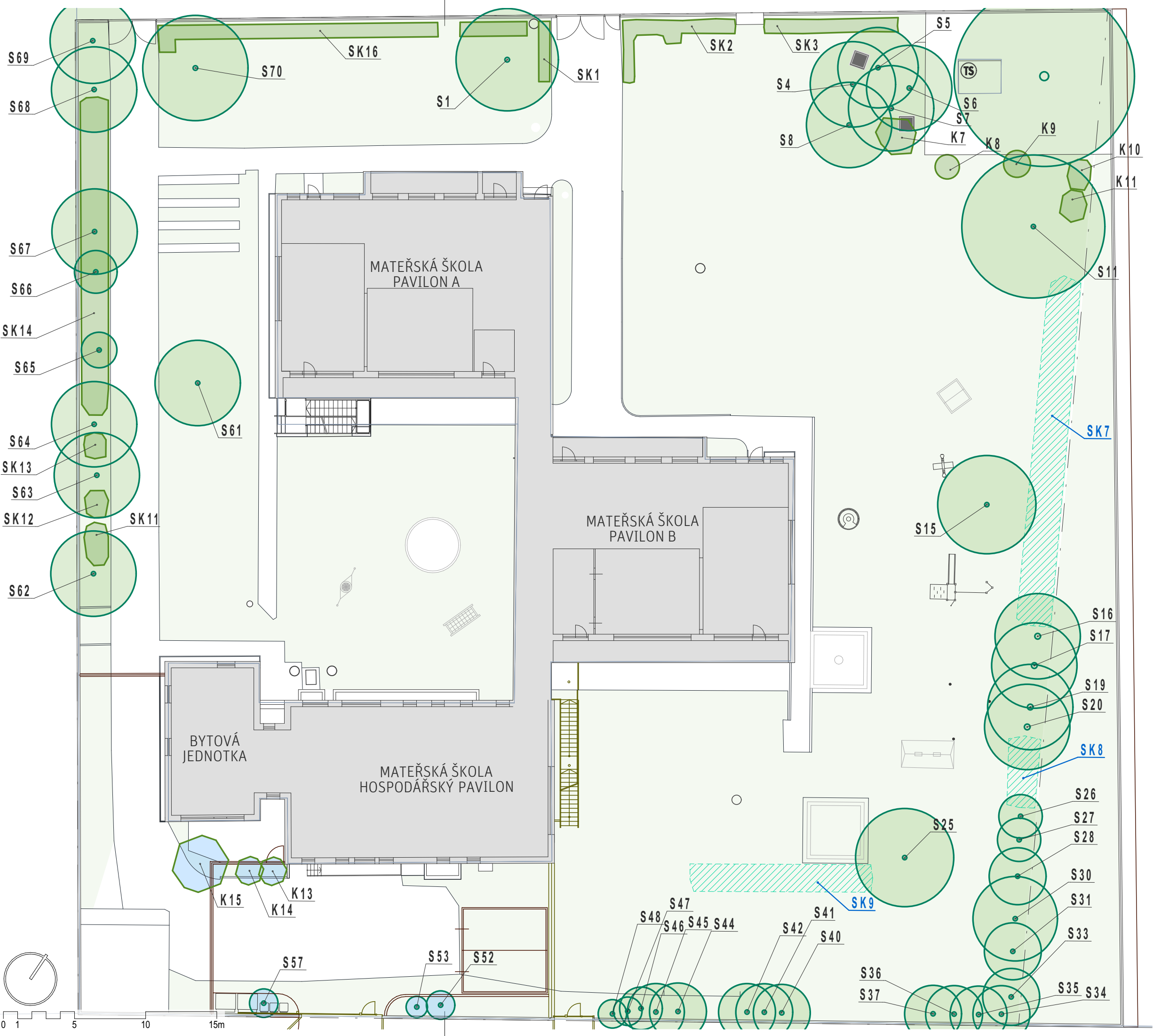
Název výkresu:

VÝKRESOVÁ ČÁST

stupeň PD: DPS
datum: 09/ 2022

OBSAH VÝKRESOVÉ ČÁSTI

- 01 SOUČASNÝ STAV - VÝKRES INVENTARIZACE DŘEVIN
- 02 INVENTARIZAČNÍ TABULKA 1/3
- 03 INVENTARIZAČNÍ TABULKA 2/3
- 04 INVENTARIZAČNÍ TABULKA 3/3
- 05 KONCEPCE ÚPRAV - CELKOVÁ SITUACE
- 06 ETAPA I. - KONCEPCE KLIMATICKÉ A JEDLÉ ZAHRADY
- 07 CELKOVÁ KOORDINAČNÍ SITUACE
- 08 OSAZOVACÍ VÝKRES - ČÁST A
- 09 OSAZOVACÍ VÝKRES - ČÁST B
- 10 OSAZOVACÍ VÝKRES - ČÁST C
- 11 OSAZOVACÍ VÝKRES - ČÁST D
- 12 KATALOG PRVKŮ KLIMATICKÉ A JEDLÉ ZAHRADY



INVENTARIZOVANÉ DŘEVINY

| ozn. | taxon latinsky | název česky | ozn. | taxon latinsky | název česky |
|------|------------------------------------|----------------|------|--------------------------------|-----------------------|
| S1 | <i>Tilia cordata</i> | lípa srdčitá | K8 | <i>Acer ginnala</i> | javor amurský |
| S4 | <i>Betula</i> sp. | bříza | K9 | <i>Acer ginnala</i> | javor amurský |
| S5 | <i>Betula</i> sp. | bříza | K10 | <i>Spiraea vanhouttei</i> | tavolník van Houtteův |
| S6 | <i>Betula</i> sp. | bříza | K11 | <i>Spiraea vanhouttei</i> | tavolník van Houtteův |
| S7 | <i>Betula</i> sp. | bříza | K13 | <i>Chamaecyparis</i> sp. | cypřišek |
| S8 | <i>Betula</i> sp. | bříza | K14 | <i>Chamaecyparis</i> sp. | cypřišek |
| S11 | <i>Fraxinus excelsior</i> | jasan ztepilý | K15 | <i>Juniperus</i> sp. | jalovec |
| S15 | <i>Acer platanoides</i> 'Globosum' | javor mlěč | SK1 | <i>Potentilla fruticosa</i> | mochna křovitá |
| S16 | <i>Carpinus betulus</i> | habr obecný | SK2 | <i>Potentilla fruticosa</i> | mochna křovitá |
| S17 | <i>Carpinus betulus</i> | habr obecný | SK3 | <i>Potentilla fruticosa</i> | mochna křovitá |
| S19 | <i>Carpinus betulus</i> | habr obecný | SK7 | <i>Spiraea vanhouttei</i> | tavolník van Houtteův |
| S20 | <i>Carpinus betulus</i> | habr obecný | SK8 | <i>Spiraea vanhouttei</i> | tavolník van Houtteův |
| S25 | <i>Acer platanoides</i> 'Globosum' | javor mlěč | SK9 | <i>Symphoricarpos albus</i> | pámelník bílý |
| S26 | <i>Carpinus betulus</i> | habr obecný | SK11 | <i>Viburnum rhytidophyllum</i> | kalina vrásčitolistá |
| S27 | <i>Carpinus betulus</i> | habr obecný | | <i>Spiraea vanhouttei</i> | tavolník van Houtteův |
| S28 | <i>Carpinus betulus</i> | habr obecný | SK12 | <i>Spiraea vanhouttei</i> | tavolník van Houtteův |
| S30 | <i>Carpinus betulus</i> | habr obecný | SK13 | <i>Spiraea vanhouttei</i> | tavolník van Houtteův |
| S31 | <i>Carpinus betulus</i> | habr obecný | SK14 | <i>Viburnum rhytidophyllum</i> | kalina vrásčitolistá |
| S33 | <i>Carpinus betulus</i> | habr obecný | | <i>Spiraea vanhouttei</i> | tavolník van Houtteův |
| S34 | <i>Carpinus betulus</i> | habr obecný | SK16 | <i>Potentilla fruticosa</i> | mochna křovitá |
| S35 | <i>Carpinus betulus</i> | habr obecný | | | |
| S36 | <i>Carpinus betulus</i> | habr obecný | | | |
| S37 | <i>Carpinus betulus</i> | habr obecný | | | |
| S40 | <i>Carpinus betulus</i> | habr obecný | | | |
| S41 | <i>Carpinus betulus</i> | habr obecný | | | |
| S42 | <i>Carpinus betulus</i> | habr obecný | | | |
| S44 | <i>Carpinus betulus</i> | habr obecný | | | |
| S45 | <i>Carpinus betulus</i> | habr obecný | | | |
| S46 | <i>Carpinus betulus</i> | habr obecný | | | |
| S47 | <i>Carpinus betulus</i> | habr obecný | | | |
| S48 | <i>Carpinus betulus</i> | habr obecný | | | |
| S52 | <i>Picea pungens</i> | smrk pichlavý | | | |
| S53 | <i>Picea pungens</i> | smrk pichlavý | | | |
| S57 | <i>Picea pungens</i> | smrk pichlavý | | | |
| S61 | <i>Acer platanoides</i> 'Globosum' | javor mlěč | | | |
| S62 | <i>Betula pendula</i> | bříza bělokorá | | | |
| S63 | <i>Sorbus aucuparia</i> | jeřáb ptačí | | | |
| S64 | <i>Betula pendula</i> | bříza bělokorá | | | |
| S65 | <i>Sorbus aucuparia</i> | jeřáb ptačí | | | |
| S67 | <i>Betula pendula</i> | bříza bělokorá | | | |
| S68 | <i>Betula pendula</i> | bříza bělokorá | | | |
| S69 | <i>Betula pendula</i> | bříza bělokorá | | | |
| S70 | <i>Acer platanoides</i> 'Globosum' | javor mlěč | | | |

- stromy listnaté
- stromy jehličnaté
- keře listnaté
- keře jehličnaté
- přesazované dřeviny
- S23 inventarizační označení

Poznámka:
Podrobná specifikace a dendrometrický popis jednotlivých inventarizovaných dřevin je obsahem inventarizačních tabulek (viz výkres č. 02 - 04).

PŘÍRODNÍ ZAHRADA U MŠ OTY PAVLA V BUŠTĚHRADĚ - I. ETAPA - BUDOVÁNÍ KLIMATICKÉ A JEDLÉ ZAHRADY
parc.č. 1827/1; kat. úz. Buštěhrad [616397]

| | | |
|--|--|--|
| zpracovatel: pro.luka, krajinářský ateliér Ing. Markéta Pešičková autorizovaný krajinářský architekt ČKA 03948 Na Vršku 36, 250 67, Klecany e-mail: info@proluka.cz www.proluka.cz |  vypracoval: Ing. Radek Csáno, DiS. Ing. Markéta Pešičková | zadavatel: Město Buštěhrad Revoluční 1/4, 273 43, Buštěhrad |
| | | místo stavby: zahrada při MŠ Buštěhrad Hřebečská 660/11 273 43, Buštěhrad |

| p.č. | taxon | dendrometrické veličiny | | | | | vitalita fyziologická | | vitalita statická | | | | SH | věkové stádium | zdrav. stav | poznámka |
|------|------------------------------------|-------------------------|-------|----------|-------------|-------------|-----------------------|----------|-----------------------|-----------------------|-------------------------|--|-----|----------------|-------------|--|
| | | v (m) | ž (m) | tl. (cm) | báze koruny | obj. koruny | prosychání | výmladky | mech. pošk. | dutiny | těžiště | větvění | | | | |
| S1 | <i>Tilia cordata</i> | 10-12 | 8 | 35 | 1,5 | 80 | 5 | kořenové | | kmen | | tlakové vidlice | 2/3 | 3 | 3- | zdravotní řez, nutný zásah certifikovaným arbotistou |
| | lípa srdčitá | | | | | | | | | | | | | | | |
| S4 | <i>Betula</i> | 8-10 | 2 | 12 | 1,7 | 30 | 5 | | | | nakloněná | jednostranná koruna | 4 | 3 | 2/3 | zdravotní řez, nutný zásah certifikovaným arbotistou |
| | bříza | | | | | | | | | | | | | | | |
| S5 | <i>Betula</i> | 10-12 | 8 | 28+25 | 1,8 | 70 | 15 | | | | | jednostranný dvoukmen | 3 | 3/4 | 3/4 | |
| | bříza | | | | | | | | | | | | | | | |
| S6 | <i>Betula</i> | 10-12 | 2 | 12 | 2 | 25 | 5 | | | | nakloněný | jednostranný | 4 | 3 | 2/3 | |
| | bříza | | | | | | | | | | | | | | | |
| S7 | <i>Betula</i> | 10-12 | 8 | 30 | 1,8 | 50 | 10 | | | kmen | nakloněný | | 3 | 3/4 | 3/4 | zdravotní řez, nutný zásah certifikovaným arbotistou |
| | bříza | | | | | | | | | | | | | | | |
| S8 | <i>Betula</i> | 12-14 | 7 | 30 | 1,8 | 45 | 5 | | | | nakloněný | jednostranný | 3 | 3/4 | 3 | |
| | bříza | | | | | | | | | | | | | | | |
| S11 | <i>Fraxinus excelsior</i> | 10-12 | 10 | 31 | 2 | 70 | 30 | | požer hmyzu v borce | | | | 3 | 3/4 | 3/4 | požer hmyzem v borce, ustupující fyziologická vitalita - odstranit |
| | jasan ztepilý | | | | | | | | | | | | | | | |
| S15 | <i>Acer platanoides</i> 'Globosum' | 3-5 | 6 | 21 | 1,7 | 90 | 10 | kořenové | dílčí poškození kmene | pravděpodobně v kmeni | | komplikovaný taxon riziková koruna výhledově | 2/3 | 4 | 3/4 | |
| | javor mléč | | | | | | | | | | | | | | | |
| S16 | <i>Carpinus betulus</i> | 5-6 | 5 | 16 | 1,6 | 60 | | | ŽP přerostlý | | riziko rozlomení koruny | riziková sekundární koruna | 4 | 3/4 | 3/4 | přerostlý ŽP |
| | habr obecný | | | | | | | | | | | | | | | |
| S17 | <i>Carpinus betulus</i> | 5-6 | 4 | 18 | 1,2 | 60 | | | | | riziko rozlomení koruny | riziková sekundární koruna | 4 | 3/4 | 3/4 | přerostlý ŽP |
| | habr obecný | | | | | | | | | | | | | | | |
| S19 | <i>Carpinus betulus</i> | 6-7 | 3 | 16 | 1 | 60 | | kmenové | | | riziko rozlomení koruny | riziková sekundární koruna | 4 | 3/4 | 3/4 | přerostlý ŽP |
| | habr obecný | | | | | | | | | | | | | | | |
| S20 | <i>Carpinus betulus</i> | 5-6 | 4 | 17 | 0,5 | 60 | | kmenové | | | riziko rozlomení koruny | riziková sekundární koruna | 4 | 3/4 | 3/4 | přerostlý ŽP |
| | habr obecný | | | | | | | | | | | | | | | |
| S25 | <i>Acer platanoides</i> 'Globosum' | 4 | 4 | 20 | 1,7 | 70 | 5 | kořenové | | | | komplikovaný taxon riziková koruna výhledově | 3/4 | 4 | 4 | |
| | javor mléč | | | | | | | | | | | | | | | |
| S26 | <i>Carpinus betulus</i> | 5-6 | 3 | 12 | 1,6 | 40 | | kmenové | | | riziko rozlomení koruny | riziková sekundární koruna | 4 | 3/4 | 3/4 | přerostlý ŽP |
| | habr obecný | | | | | | | | | | | | | | | |
| S27 | <i>Carpinus betulus</i> | 5-6 | 3 | 10 | 1,6 | 40 | | kmenové | | | riziko rozlomení koruny | riziková sekundární koruna | 4 | 3/4 | 3/4 | přerostlý ŽP |
| | habr obecný | | | | | | | | | | | | | | | |
| S28 | <i>Carpinus betulus</i> | 5-6 | 4 | 5+2x10 | 1,8 | 50 | | kmenové | | | riziko rozlomení koruny | riziková sekundární koruna | 4 | 3/4 | 3/4 | přerostlý ŽP |
| | habr obecný | | | | | | | | | | | | | | | |
| S30 | <i>Carpinus betulus</i> | 7-8 | 6 | 20 | 1,7 | 80 | | | | | riziko rozlomení koruny | riziková sekundární koruna | 4 | 3/4 | 3/4 | přerostlý ŽP |
| | habr obecný | | | | | | | | | | | | | | | |
| S31 | <i>Carpinus betulus</i> | 7-8 | 4 | 15 | 1,5 | 50 | | kmenové | | | riziko rozlomení koruny | riziková sekundární koruna | 4 | 3/4 | 3/4 | přerostlý ŽP |
| | habr obecný | | | | | | | | | | | | | | | |
| S33 | <i>Carpinus betulus</i> | 5-6 | 3 | 16 | 1,5 | 50 | | kmenové | | | riziko rozlomení koruny | riziková sekundární koruna | 4 | 3/4 | 3/4 | přerostlý ŽP |
| | habr obecný | | | | | | | | | | | | | | | |
| S34 | <i>Carpinus betulus</i> | 6-7 | 3 | 12 | 1,5 | 40 | | kmenové | | | riziko rozlomení koruny | riziková sekundární koruna | 4 | 3/4 | 3/4 | přerostlý ŽP |
| | habr obecný | | | | | | | | | | | | | | | |
| S35 | <i>Carpinus betulus</i> | 5-6 | 2 | 5 | 1,5 | 15 | | kmenové | | | riziko rozlomení koruny | riziková sekundární koruna | 4 | 3/4 | 3/4 | přerostlý ŽP |
| | habr obecný | | | | | | | | | | | | | | | |

PŘÍRODNÍ ZAHRADA U MŠ OTY PAVLA V BUŠTĚHRADĚ - I. ETAPA - BUDOVÁNÍ KLIMATICKÉ A JEDLÉ ZAHRADY
parc.č. 1827/1; kat. úz. Buštěhrad [616397]

| | | | |
|--|---|---|---|
| zpracovatel: pro.luka, krajinářský ateliér Ing. Markéta Pešičková autorizovaný krajinářský architekt ČKA 03948 Na Vršku 36, 250 67, Klecany e-mail: info@proluka.cz www.proluka.cz |  | vypracoval: Ing. Radek Csáno, DiS. Ing. Markéta Pešičková | zadavatel: Město Buštěhrad Revoluční 1/4, 273 43, Buštěhrad |
| | | | |
| | | | místo stavby: zahrada při MŠ Buštěhrad Hřebečská 660/11 273 43, Buštěhrad |

| p.č. | taxon | dendrometrické veličiny | | | | | vitalita fyziologická | | vitalita statická | | | | SH | věkové stádium | zdrav. stav | poznámka |
|------|------------------------------------|-------------------------|-------|----------|-------------|-------------|-----------------------|----------|-------------------|------------------------|-------------------------|----------------------------|-----|-------------------|----------------|----------------------------------|
| | | v (m) | š (m) | tl. (cm) | báze koruny | obj. koruny | prosychání | výmladky | mech. pošk. | dutiny | těžiště | větvení | | | | |
| S36 | <i>Carpinus betulus</i> | 5-6 | 2 | 6 | 1,5 | 15 | | kmenové | | | riziko rozlomení koruny | riziková sekundární koruna | 4 | 3/4 | 3/4 | přerostlý ŽP |
| | habr obecný | | | | | | | | | | | | | | | |
| S37 | <i>Carpinus betulus</i> | 5-6 | 3 | 20 | 1 | 30 | | | | | riziko rozlomení koruny | riziková sekundární koruna | 4 | 3/4 | 3/4 | přerostlý ŽP |
| | habr obecný | | | | | | | | | | | | | | | |
| S40 | <i>Carpinus betulus</i> | 6 | 5 | 25+12 | 0,5 | 40 | | | | | riziko rozlomení koruny | riziková sekundární koruna | 4 | 3/4 | 3/4 | přerostlý ŽP |
| | habr obecný | | | | | | | | | | | | | | | |
| S41 | <i>Carpinus betulus</i> | 5 | 7 | 25+20 | 0,5 | 40 | | kmenové | | | riziko rozlomení koruny | riziková sekundární koruna | 4 | 3/4 | 3/4 | přerostlý ŽP |
| | habr obecný | | | | | | | | | | | | | | | |
| S42 | <i>Carpinus betulus</i> | 7 | 5 | 2x10 | 1 | 40 | | kmenové | | | riziko rozlomení koruny | riziková sekundární koruna | 4 | 3/4 | 3/4 | přerostlý ŽP |
| | habr obecný | | | | | | | | | | | | | | | |
| S44 | <i>Carpinus betulus</i> | 7 | 8 | 30+25+10 | 0,5 | | | | | | riziko rozlomení koruny | riziková sekundární koruna | 4 | 3/4 | 3/4 | přerostlý ŽP |
| | habr obecný | | | | | | | | | | | | | | | |
| S45 | <i>Carpinus betulus</i> | 6 | 4 | 25 | 0,5 | | | | | | riziko rozlomení koruny | riziková sekundární koruna | 4 | 3/4 | 3/4 | přerostlý ŽP |
| | habr obecný | | | | | | | | | | | | | | | |
| S46 | <i>Carpinus betulus</i> | 5 | 3 | 2x10 | 0,5 | | | | | | riziko rozlomení koruny | riziková sekundární koruna | 4 | 3/4 | 3/4 | přerostlý ŽP |
| | habr obecný | | | | | | | | | | | | | | | |
| S47 | <i>Carpinus betulus</i> | 5 | 2 | 2x10 | 0,5 | | | | | | riziko rozlomení koruny | riziková sekundární koruna | 4 | 3/4 | 3/4 | přerostlý ŽP |
| | habr obecný | | | | | | | | | | | | | | | |
| S48 | <i>Carpinus betulus</i> | 5 | 2 | 15 | 0,5 | | | | | | riziko rozlomení koruny | riziková sekundární koruna | 4 | 3/4 | 3/4 | přerostlý ŽP |
| | habr obecný | | | | | | | | | | | | | | | |
| S52 | <i>Picea pungens</i> | 7 | 2 | 30 | 0 | | | | | | | | 4 | 2 | 3/4 | nevhodný taxon |
| | smrk pichlavý | | | | | | | | | | | | | | | |
| S53 | <i>Picea pungens</i> | 7 | 1,5 | 25 | 0 | | | | | | | | 4/5 | 3 | 3 | nevhodný taxon |
| | smrk pichlavý | | | | | | | | | | | | | | | |
| S57 | <i>Picea pungens</i> | 4,5 | 2 | 20 | 0 | | | | | | | | 4/5 | 3 | 3/4 | nevhodný taxon |
| | smrk pichlavý | | | | | | | | | | | | | | | |
| S61 | <i>Acer platanoides</i> 'Globosum' | 4 | 5 | 18 | 1,8 | 60 | | | | pravděpodobně ve kmeni | | | 3 | 3/4 | 3 | |
| | javor mléč | | | | | | | | | | | | | | | |
| S62 | <i>Betula pendula</i> | 8-10 | 5 | 25 | 1 | 60 | 15 | | | | lehce nakloněná | | 3/4 | 4 | 4 | ustupující fyziologická vitalita |
| | bříza bělokorá | | | | | | | | | | | | | | | |
| S63 | <i>Sorbus aucuparia</i> | 7-8 | 2 | 15 | 1,5 | 40 | 15 | kořenové | | | lehce nakloněný | tlak. větvení | 3/4 | 3/4 | 4 | ustupující fyziologická vitalita |
| | jeřáb ptačí | | | | | | | | | | | | | | | |
| S64 | <i>Betula pendula</i> | 10-12 | 7 | 25 | 1,8 | 60 | 15 | | | | | tlak. větvení | 3/4 | 4 | 4 | ustupující fyziologická vitalita |
| | bříza bělokorá | | | | | | | | | | | | | | | |
| S65 | <i>Sorbus aucuparia</i> | 5-6 | 2,5 | 10+15 | 1,8 | 40 | 15 | | | v bázi kmene | | | 4 | 3/4 | 3/4 | |
| | jeřáb ptačí | | | | | | | | | | | | | | | |
| S66 | <i>Sorbus aucuparia</i> | 6-7 | 3 | 2x12 | 1,8 | 30 | 15 | | | v bázi kmene | | | 4 | 3/4 | 4 | |
| | jeřáb ptačí | | | | | | | | | | | | | | | |
| S67 | <i>Betula pendula</i> | 12-14 | 8 | 25 | 1,7 | 50 | 10 | | | | | tlakové větvení v koruně | 3/4 | 4 | 3/4 | |
| | bříza bělokorá | | | | | | | | | | | | | | | |
| S68 | <i>Betula pendula</i> | 10-12 | 8 | 25 | 1 | 50 | 5 | | | | | tlakové větvení v koruně | 3/4 | 4 | 3/4 | ustupující fyziologická vitalita |
| | bříza bělokorá | | | | | | | | | | | | | | | |

PŘÍRODNÍ ZAHRADA U MŠ OTY PAVLA V BUŠTĚHRADĚ - I. ETAPA - BUDOVÁNÍ KLIMATICKÉ A JEDLÉ ZAHRADY
parc.č. 1827/1; kat. úz. Buštěhrad [616397]

zpracovatel: pro.luka, krajinářský ateliér
Ing. Markéta Pešičková
autorizovaný krajinářský architekt ČKA 03948
Na Vršku 36, 250 67, Klecany
e-mail: info@proluka.cz
www.proluka.cz



vypracoval:
Ing. Radek Csáno, DiS.
Ing. Markéta Pešičková

zadavatel: Město Buštěhrad
Revoluční 1/4,
273 43, Buštěhrad

místo stavby: zahrada při MŠ Buštěhrad
Hřebečská 660/11
273 43, Buštěhrad

Název výkresu:
INVENTARIZAČNÍ TABULKA 2/3

stupeň PD: DPS
datum: 09/ 2022
měřitko:

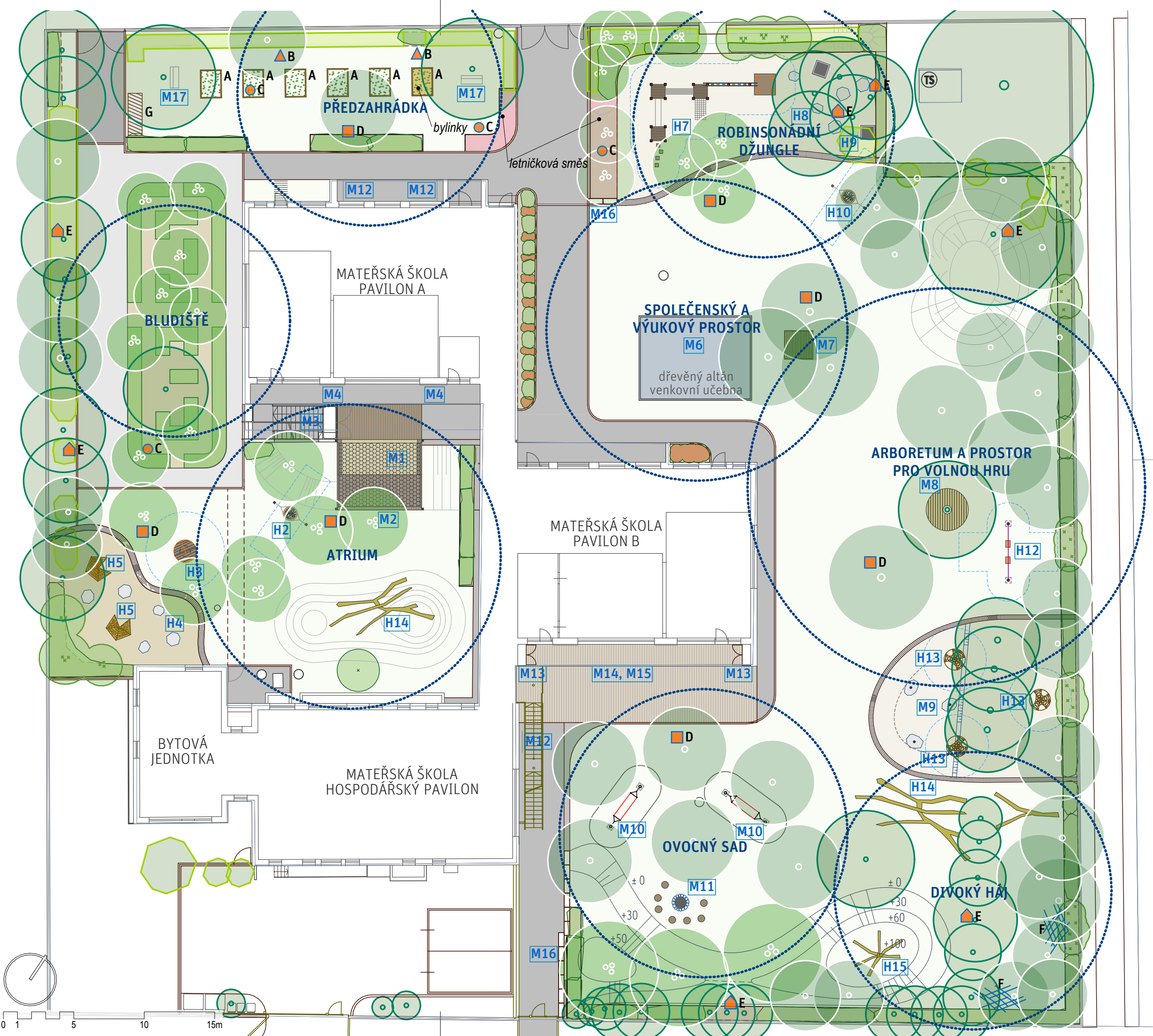
03

| p.č. | taxon | dendrometrické veličiny | | | | | vitalita fyziologická | | vitalita statická | | | | SH | věkové stádium | zdrav. stav | poznámka |
|------|--|-------------------------|-------|----------|-------------|-------------|-----------------------|----------|-------------------|--------|---------|---------------------|-----|-------------------|----------------|--|
| | | v (m) | š (m) | tl. (cm) | báze koruny | obj. koruny | prosychání | výmladky | mech. pošk. | dutiny | těžiště | větvení | | | | |
| S69 | <i>Betula pendula</i> | 10-12 | 4 | 15 | 1 | 30 | 15 | | | | | jednostranná koruna | 4 | 4 | 4 | proschlá jedna strana, ustupující fyziologická vitalita |
| | bříza bělokorá | | | | | | | | | | | | | | | |
| S70 | <i>Acer platanoides</i> 'Globosum' | 5 | 7 | 20 | 1 | 80 | | | | | | | 3 | 4 | 3 | komplikovaný taxon |
| | javor mléč | | | | | | | | | | | | | | | |
| K8 | <i>Acer ginnala</i> | 6 | 4 | | | | | | | | | | 4 | | | |
| | javor amurský | | | | | | | | | | | | | | | |
| K9 | <i>Acer ginnala</i> | 6 | 4 | | | | | | | | | | 4 | | | |
| | javor amurský | | | | | | | | | | | | | | | |
| K10 | <i>Spiraea vanhouttei</i> | 2 | 1 | | | | | | | | | | 4 | | | |
| | tavolník van Houtteův | | | | | | | | | | | | | | | |
| K11 | <i>Spiraea vanhouttei</i> | 1,8 | 1,5 | | | | | | | | | | 4 | | | |
| | tavolník van Houtteův | | | | | | | | | | | | | | | |
| K13 | <i>Chamaecyparis</i> sp. | 3 | 1,5 | | | | | | | | | | 4/5 | | | |
| | cypřišek | | | | | | | | | | | | | | | |
| K14 | <i>Chamaecyparis</i> sp. | 3 | 2,5 | | | | | | | | | | 4/5 | | | |
| | cypřišek | | | | | | | | | | | | | | | |
| K15 | <i>Juniperus</i> sp. | 2,5 | 4 | | | | | | | | | | 4/5 | | | |
| | jalovec | | | | | | | | | | | | | | | |
| SK1 | <i>Potentilla fruticosa</i> | 1 | | | | | | | | | | | 4 | | | řidší zápoj |
| | mochna křovitá | | | | | | | | | | | | | | | |
| SK2 | <i>Potentilla fruticosa</i> | 1,2 | | | | | | | | | | | 4 | | | prosychající střed |
| | mochna křovitá | | | | | | | | | | | | | | | |
| SK3 | <i>Potentilla fruticosa</i> | 1 | | | | | | | | | | | 4 | | | |
| | mochna křovitá | | | | | | | | | | | | | | | |
| SK7 | <i>Spiraea vanhouttei</i> | 2 | | | | | | | | | | | 3 | | | |
| | tavolník van Houtteův | | | | | | | | | | | | | | | |
| SK8 | <i>Spiraea vanhouttei</i> | 1,7 | | | | | | | | | | | 3 | | | |
| | tavolník van Houtteův | | | | | | | | | | | | | | | |
| SK9 | <i>Symphoricarpos albus</i> | 1,7 | | | | | | | | | | | 4 | | | prosychá, nevzhledný, bariéra |
| | pámelník bílý | | | | | | | | | | | | | | | |
| SK11 | <i>Viburnum rhytidophyllum</i> , <i>Spiraea vanhouttei</i> | 1,7 | | | | | | | | | | | 4 | | | kalina je alergenní |
| | Kalina, Tavolník van Houtteův | | | | | | | | | | | | | | | |
| SK12 | <i>Spiraea vanhouttei</i> | 1,6 | | | | | | | | | | | 4 | | | |
| | tavolník van Houteův | | | | | | | | | | | | | | | |
| SK13 | <i>Spiraea vanhouttei</i> | 1,7 | | | | | | | | | | | 8 | | | |
| | tavolník van Houteův | | | | | | | | | | | | | | | |
| SK14 | <i>Viburnum rhytidophyllum</i> , <i>Spiraea vanhouttei</i> | 3 a 1,7 | | | | | | | | | | | 4 | | | |
| | Kalina, Tavolník van Houtteův | | | | | | | | | | | | | | | |
| SK16 | <i>Potentilla fruticosa</i> | 0,5-1 | | | | | | | | | | | 4 | | | |
| | mochna křovitá | | | | | | | | | | | | | | | |

| | |
|-----|----------------------------|
| S/K | dřeviny určené k přesazení |
|-----|----------------------------|

PŘÍRODNÍ ZAHRADA U MŠ OTY PAVLA V BUŠTĚHRADĚ - I. ETAPA - BUDOVÁNÍ KLIMATICKÉ A JEDLÉ ZAHRADY
parc.č. 1827/1; kat. úz. Buštěhrad [616397]

| | | | |
|---|---|--|---|
| zpracovatel: pro.luka, krajinářský ateliér Ing. Markéta Pešičková autorizovaný krajinářský architekt ČKA 03948 Na Vršku 36, 250 67, Klecany e-mail: info@proluka.cz www.proluka.cz |  pro.luka krajinářský ateliér | vypracoval: Ing. Radek Csáno, DiS. Ing. Markéta Pešičková | zadavatel: Město Buštěhrad Revoluční 1/4, 273 43, Buštěhrad |
| | | | místo stavby: zahrada při MŠ Buštěhrad Hřebečská 660/11 273 43, Buštěhrad |



SEZNAM HERNÍCH PRVKŮ

- H2 houpačí hnízdo na kůlech
- H3 kolotoč
- H4 soliterní kameny
- H5 lískové jehlanové chýše
- H7 balanční stezka v písčné duně
- H8 soliterní kameny
- H9 dřevěné budky v březovém háji
- H10 houpačí hnízdo na kůlech
- H12 sestava houpaček
- H13 vrbové chýše
- H14 balanční mikádo
- H15 šplhací kmen na kopci

SEZNAM MOBILIÁŘE

- M1 kryté pískoviště se sedacím molem
- M2 stínící plachta na kůlech
- M3 vestavěná skříň (skladování hraček)
- M4 nástěnná tabule
- M6 dřevěný altán - venkovní učebna
- M7 dřevěné odpočinkové molo
- M8 dřevěné odpočinkové molo
- M9 mlhoviště - soliterní kameny
- M10 houpačí síť na kůlech
- M11 ohniště se sedacími špalky
- M12 stojan na kola
- M13 vestavěná skříň (skladování hraček)
- M14 sedací dřevěné boxy
- M15 stoly
- M16 sedací betonové bloky
- M17 lavička

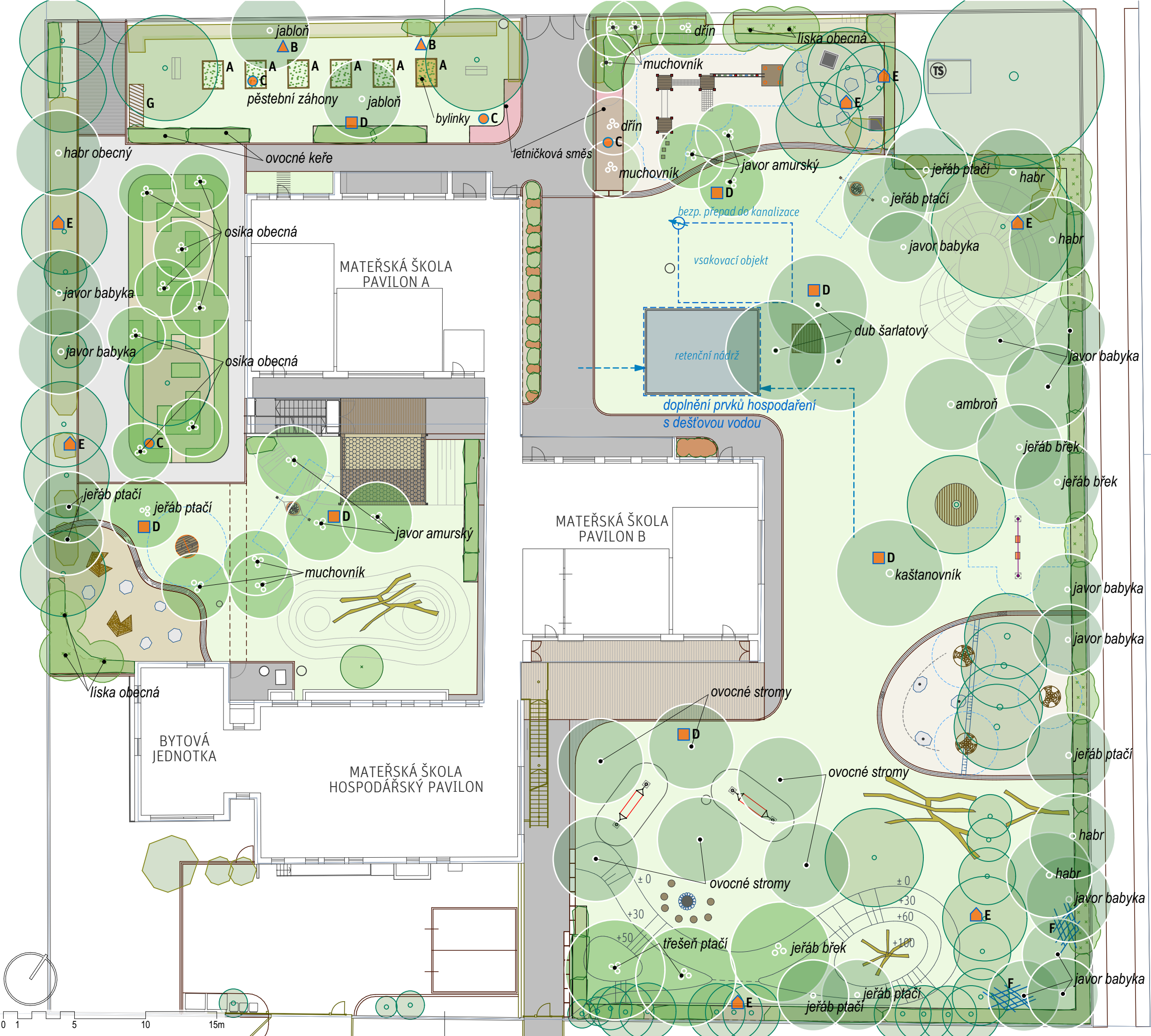
SEZNAM DROBNÝCH PRVKŮ - DOPLŇKOVÉ FUNKCE

- A dřevěné vyvýšené pěstební záhony 6ks
- B hmyzí domky 2ks
- C pítka pro ptactvo a jiné drobné živočichy 4ks
- D krmítka pro ptáky 7ks
- E ptačí budky 7ks
- F úkryty pro drobné živočichy 2ks
- G kompost 1ks

- stromy stávající
- stromy navržené
- stromy navržené vícekmenné
- keře stávající
- keře navržené
- trvalky
- letničkové záhony
- bylinky
- trávník

PŘÍRODNÍ ZAHRADA U MŠ OTY PAVLA V BUŠTĚHRADĚ - I. ETAPA - BUDOVÁNÍ KLIMATICKÉ A JEDLÉ ZAHRADY
parc.č. 1827/1; kat. úz. Buštěhrad [616397]

| | | | |
|--|--|---|---|
| zpracoval: pro.luka, krajinářský ateliér Ing. Markéta Pešičková autorizovaný krajinářský architekt ČKA 03948 Na Vršku 36, 250 67, Klecany e-mail: info@proluka.cz www.proluka.cz |  pro.luka krajinářský ateliér | vypracoval: Ing. Radek Csáno, DiS. Ing. Markéta Pešičková | zadavatel: Město Buštěhrad Revoluční 1/4, 273 43, Buštěhrad |
| | | místo stavby: zahrada při MŠ Buštěhrad Hřebečská 660/11 273 43, Buštěhrad | |



NAVRŽENÝ SORTIMENT DŘEVIN

STROMY

taxon latinsky

- Acer campestre*
- Acer ginnala*
- Amelanchier lamarckii*
- Carpinus betulus*
- Cornus mas*
- Castanea sativa*
- Liquidambar styraciflua*
- Malus domestica* 'James Grieve'
- Malus domestica* 'Matčino'
- Malus domestica* 'Šampion'
- Malus domestica* 'Bohemia'
- Prunus avium*
- Prunus avium* 'Helga'
- Prunus domestica*
- Prunus domestica* 'Wazonova'
- Pyrus c.* 'Boscova lahvica'
- Populus tremula*
- Quercus coccinea*
- Sorbus aucuparia*
- Sorbus torminalis*

název česky

- javor babyka
- javor amurský
- muškovník
- habr obecný
- dřín obcný
- kaštanovník setý
- ambroň západní
- jabloň domácí
- jabloň domácí
- jabloň domácí
- třešeň ptačí
- třešeň polochrupka
- slivoň švestka
- slivoň renklóda
- hrušeň obecná
- osika obecná
- dub šarlatový
- jeřáb ptačí
- jeřáb břek

TRVALKY A BYLINKY

taxon latinsky

- Geranium* 'Rozanne'
- Lavandula angustifolia*
- Melissa officinalis*
- Rosmarinus officinalis*
- Salvia officinalis*
- Teucrium chamaedrys*
- Thymus serpyllum*

název česky

- kakost
- levandule úzkolistá
- meduňka lékařská
- rozmarýn lékařský
- šalvěj lékařská
- ožanka kalamandra
- mateřídouška úzkolistá

SEZNAM DROBNÝCH PRVKŮ - DOPLŇKOVÉ FUNKCE

- A** dřevěné vyvýšené pěstební záhony 6ks
- B** hmyzí domky 2ks
- C** pítka pro ptactvo a jiné drobné živočichy 4ks
- D** krmítka pro ptáky 7ks
- E** ptačí budky 7ks
- F** úkryty pro drobné živočichy 2ks
- G** kompost 1ks

KEŘE

taxon latinsky

- Buddleia davidii* 'Nanho Blue'
- Buddleia davidii* 'Pink Delight'
- Corylus avellana*
- Caryopteris x clandonensis*
- Caryopteris x c.* 'Heavenly Blue'
- Hibiscus syriacus* 'Nolwenn'
- Hibiscus syriacus* 'White Chiffon'
- Lonicera kamtschatica*
- Potentilla fruticosa* 'Abbotswood'
- Physocarpus opulifolius*
- Physocarpus op.* 'Little Greeny'
- Ptelea trifoliata*
- Ribes alpinum*
- Ribes nigrum*
- Ribes rubrum*
- Ribes album*
- Ribes uva-crispa*

název česky

- komule Davidova
- komule Davidova
- líška obecná
- ořechokřídlec
- ořechokřídlec
- ibíšek syrský
- ibíšek syrský
- zimolez kamčatský
- mochna křovitá
- tavola kalinolistá
- tavola kalinolistá
- křídlatec trojlistý
- meruzalka alpská
- rybíz černý
- rybíz červený
- rybíz bílý
- angrešt červený
- angrešt zelený
- angrešt žlutý
- maliník obecný
- tavolník japonský
- klokoč zpeřený
- vrba nachová

Rubus idaeus

Spiraea japonica 'Little Princess'

Staphylea pinnata

Salix purpurea 'Gracilis'

- stromy stávající
- stromy navržené
- stromy navržené vícekmenné
- keře stávající
- keře navržené
- trvalky
- letničkové záhony
- bylinky
- travník

PŘÍRODNÍ ZAHRADA U MŠ OTY PAVLA V BUŠTĚHRADĚ - I. ETAPA - BUDOVÁNÍ KLIMATICKÉ A JEDLÉ ZAHRADY

parc.č. 1827/1; kat. úz. Buštěhrad [616397]

zpracovatel: pro.luka, krajinářský ateliér

Ing. Markéta Pešíčková
autorizovaný krajinářský architekt ČKA 03948
Na Vršku 36, 250 67, Klecany
e-mail: info@proluka.cz
www.proluka.cz



vypracoval:
Ing. Radek Csáno, DiS.
Ing. Markéta Pešíčková

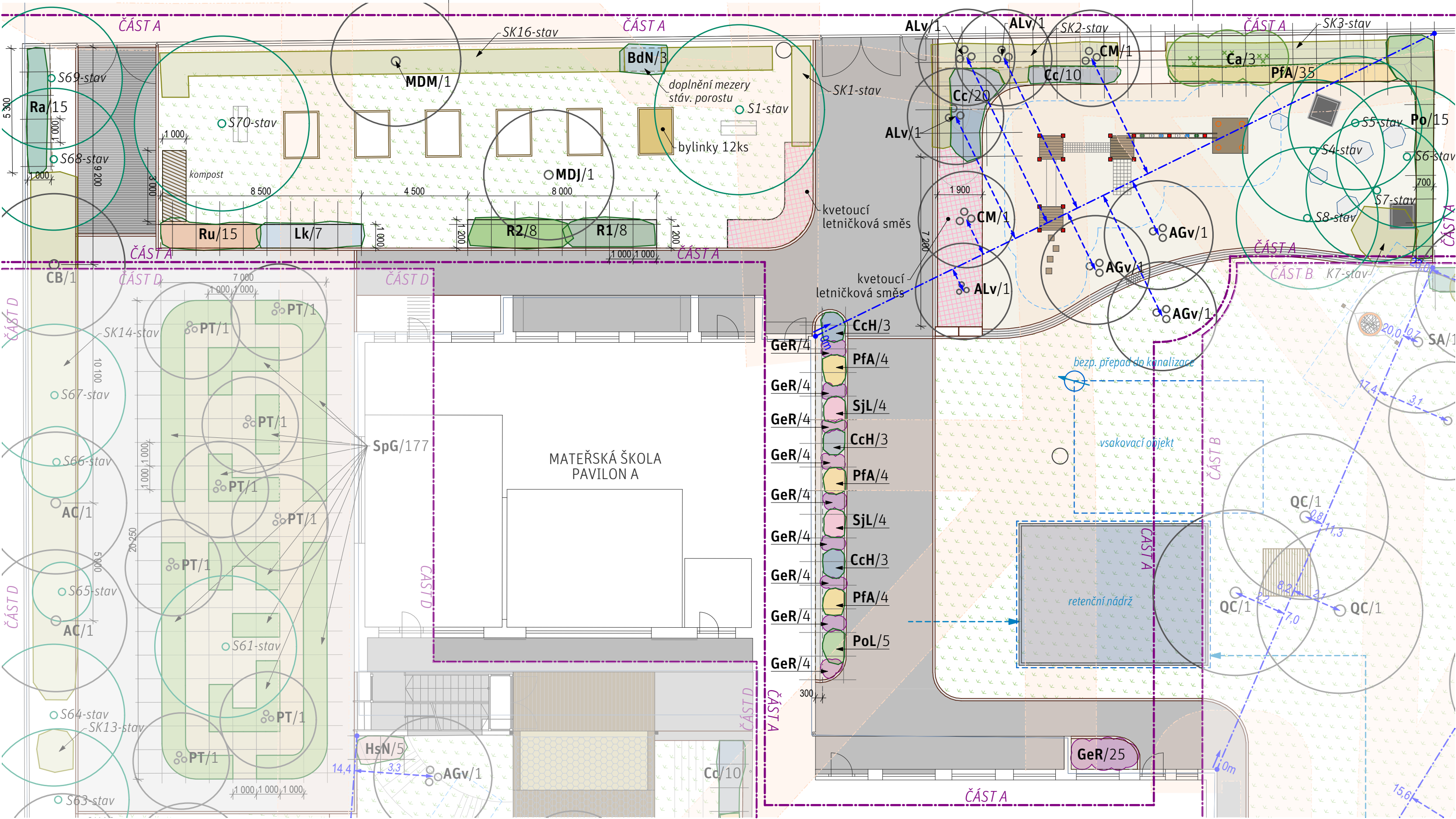
zadavatel: Město Buštěhrad
Revoluční 1/4,
273 43, Buštěhrad

místo stavby: zahrada při MŠ Buštěhrad
Hřebečská 660/11
273 43, Buštěhrad

Název výkresu:

ETAPA I. - KONCEPCE KLIMATICKÉ A JEDLÉ ZAHRADY

stupeň PD: DPS
datum: 09/ 2022
měřítko: 1:250



TRVALKY A BYLINKY

| ozn. | taxon latinsky | název česky | specifikace | ks |
|------|------------------------|------------------------|-------------|----|
| GeR | Geranium 'Rozanne' | kakost | K9/K11 | 61 |
| | Lavandula angustifolia | levandule úzkolistá | K9/K11 | 2 |
| | Melissa officinalis | meduňka lékařská | K9/K11 | 2 |
| | Rosmarinus officinalis | rozmarýn lékařský | K9/K11 | 2 |
| | Salvia officinalis | šalvěj lékařská | K9/K11 | 2 |
| | Teucrium chamaedrys | ořanka kalamandra | K9/K11 | 2 |
| | Thymus serpyllum | mateřídouška úzkolistá | K9/K11 | 2 |

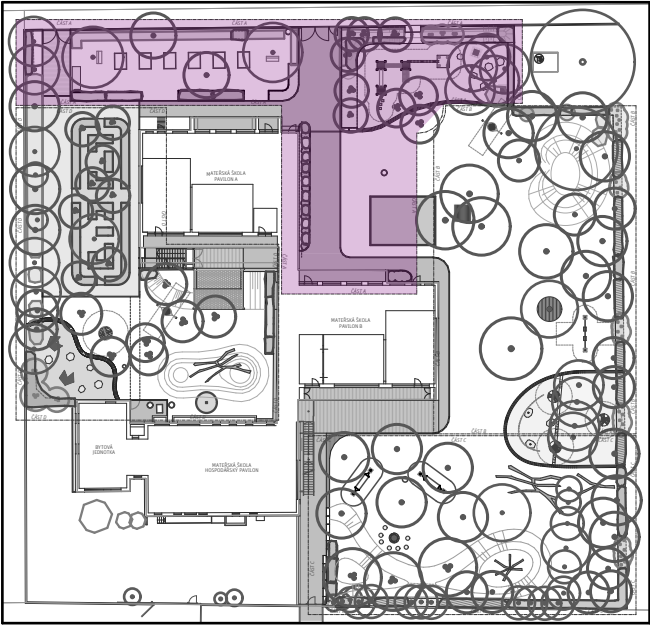
NAVRŽENÝ SORTIMENT ROSTLIN STROMY

| ozn. | taxon latinsky | název česky | specifikace | ks |
|------|-------------------------|---------------|--------------------------------|----|
| AGv | Acer ginnala | javor amurský | vícekm., vel. 250 - 300cm | 3 |
| ALv | Amelanchier lamarckii | muchovník | vícekm., vel. 250 - 300cm | 4 |
| MDJ | Malus d. 'James Grieve' | jabloň domácí | polokm. 8/10, výš.km. 1,2-1,6m | 1 |
| MDM | Malus d. 'Matčino' | jabloň domácí | polokm. 8/10, výš.km. 1,2-1,6m | 1 |

KEŘE

| ozn. | taxon latinsky | název česky | specifikace | ks |
|------|------------------------------|--------------------|------------------------|----|
| BdN | Buddleia d. 'Nanho Blue' | komule Davidova | velikost 60 - 80cm | 3 |
| Ca | Corylus avellana | líška obecná | velikost 100 - 125cm | 3 |
| Cc | Caryopteris x clandonensis | ořechokřídlec | velikost 30 - 40cm | 30 |
| CcH | Caryopteris 'Heavenly Blue' | ořechokřídlec | velikost 30 - 40cm | 9 |
| CM | Cornus mas | drín obecný | velikost 100 - 125cm | 2 |
| Lk | Lonicera kamtschatica | zimolez kamčatský | velikost 30 - 40cm | 7 |
| PfA | Potentilla f. 'Abbotswood' | mochna křovitá | velikost 20 - 30cm | 47 |
| Po | Physocarpus opulifolius | tavola kalinolistá | velikost 30 - 40cm | 15 |
| PoL | Physocarpus 'Little Greeny' | tavola kalinolistá | velikost 30 - 40cm | 5 |
| Ra | Ribes alpinum | meruzalka alpská | velikost 30 - 40cm | 15 |
| R1 | Ribes nigrum | rybíz černý | vel. 20-30cm, keřovitý | 2 |
| | Ribes rubrum | rybíz červený | vel. 20-30cm, keřovitý | 3 |
| | Ribes album | rybíz bílý | vel. 20-30cm, keřovitý | 3 |
| R2 | Ribes uva-crispa | angrešt červený | vel. 20-30cm, keřovitý | 3 |
| | Ribes uva-crispa | angrešt zelený | vel. 20-30cm, keřovitý | 3 |
| | Ribes uva-crispa | angrešt žlutý | vel. 20-30cm, keřovitý | 2 |
| Ru | Rubus idaeus | maliník obecný | - | 15 |
| SjL | Spiraea j. 'Little Princess' | tavolník japonský | velikost 30 - 40cm | 8 |

POZNÁMKA: Průběh inženýrských sítí je zakreslen dle vyjádření a podkladů dotčených správců sítí. Zákres sítí je informativního charakteru a před jakoukoli realizací je nutné průběh sítí zaměřit a ověřit.



PŘÍRODNÍ ZAHRADA U MŠ OTY PAVLA V BUŠTĚHRADĚ - I. ETAPA - BUDOVÁNÍ KLIMATICKÉ A JEDLÉ ZAHRADY par.c.č. 1827/1; kat. úz. Buštěhrad [616397]

zpracovatel: pro.luka, krajinářský ateliér
Ing. Markéta Pešičková
autorizovaný krajinářský architekt ČKA 03948
Na Vršku 36, 250 67, Klecany
e-mail: info@proluka.cz
www.proluka.cz



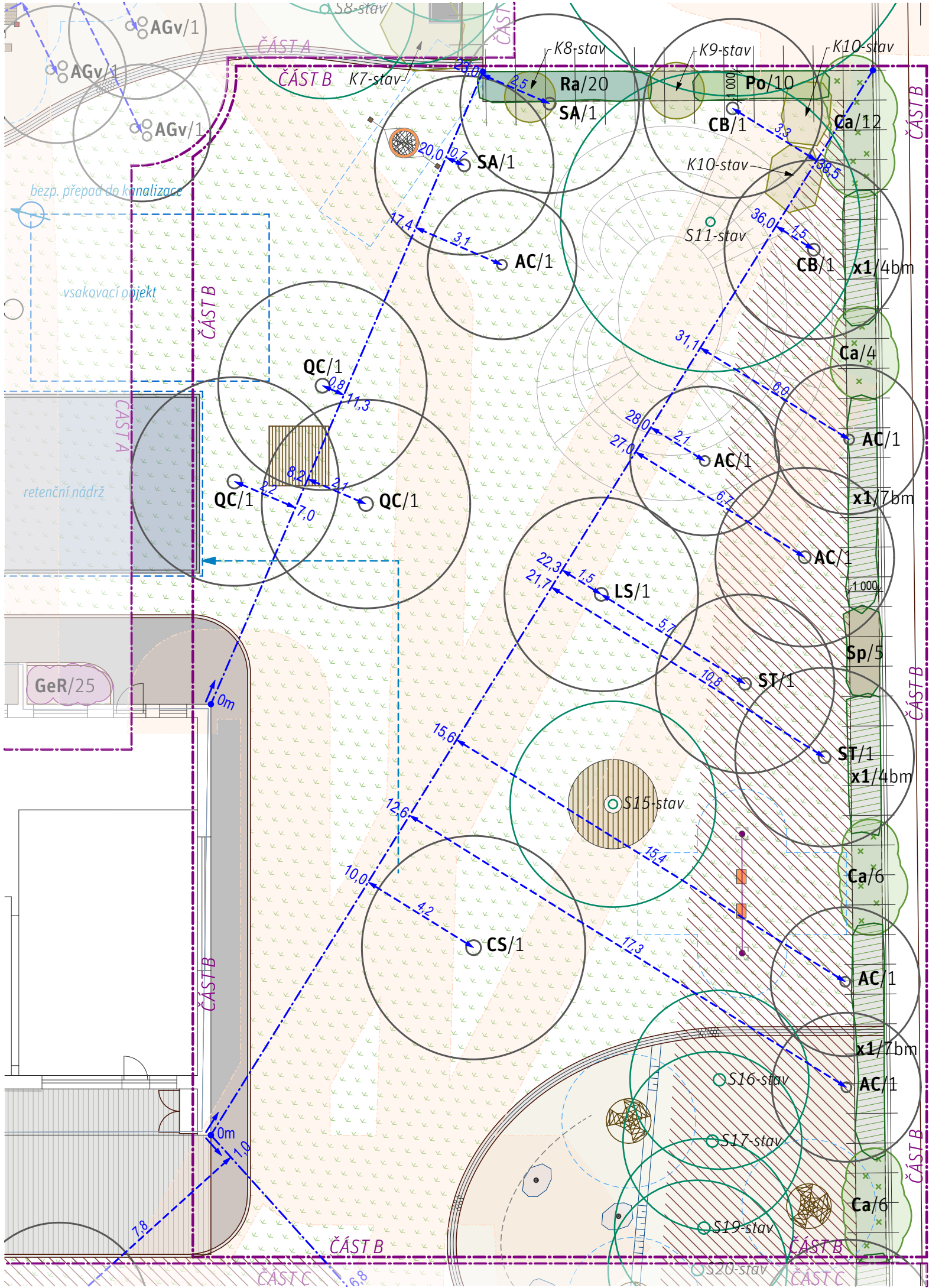
vypracoval:
Ing. Radek Csáno, DiS.
Ing. Markéta Pešičková

zadavatel: Město Buštěhrad
Revoluční 1/4,
273 43, Buštěhrad
místo stavby: zahrada při MŠ Buštěhrad
Hřebečská 660/11
273 43, Buštěhrad

Název výkresu:

OSAZOVACÍ VÝKRES - ČÁST A

stupeň PD: DPS
datum: 09/ 2022
měřítko: 1:150



NAVRŽENÝ SORTIMENT DŘEVIN
STROMY

| ozn. | taxon latinsky | název česky | specifikace | ks |
|------|--------------------------------|------------------|----------------|----|
| AC | <i>Acer campestre</i> | javor babyka | kmínek 10/12cm | 6 |
| CB | <i>Carpinus betulus</i> | habr obecný | kmínek 10/12cm | 2 |
| CS | <i>Castanea sativa</i> | kaštanovník setý | kmínek 10/12cm | 1 |
| LS | <i>Liquidambar styraciflua</i> | ambroň západní | kmínek 10/12cm | 1 |
| QC | <i>Quercus coccinea</i> | dub šarlatový | kmínek 10/12cm | 3 |
| SA | <i>Sorbus aucuparia</i> | jeřáb ptačí | kmínek 10/12cm | 2 |
| ST | <i>Sorbus torminalis</i> | jeřáb břek | kmínek 8/10cm | 2 |

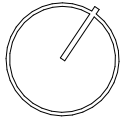
KEŘE

| ozn. | taxon latinsky | název česky | specifikace | ks |
|------|--------------------------------|--------------------|----------------------|----|
| Ca | <i>Corylus avellana</i> | líška obecná | velikost 100 - 125cm | 28 |
| Po | <i>Physocarpus opulifolius</i> | tavola kalinolistá | velikost 30 - 40cm | 10 |
| Ra | <i>Ribes alpinum</i> | meruzalka alpská | velikost 30 - 40cm | 20 |
| Sp | <i>Staphylea pinnata</i> | klokoč zpeřený | velikost 60 - 80cm | 5 |

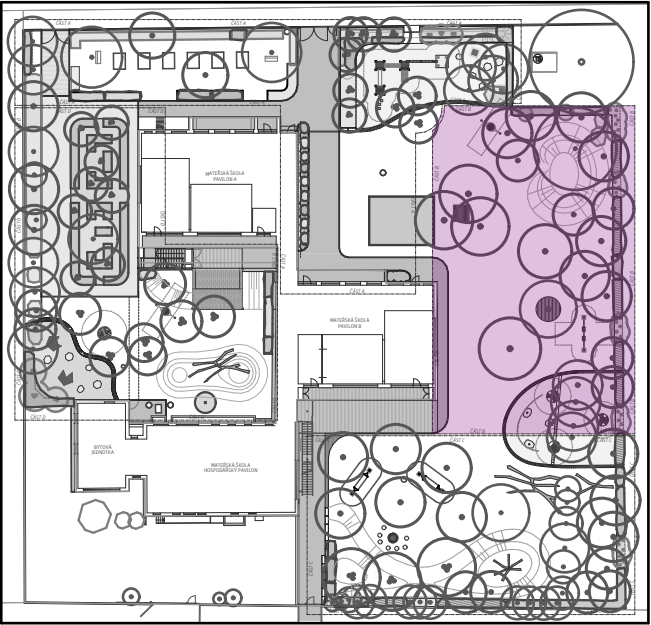
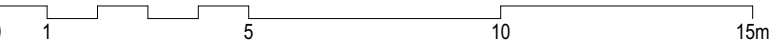
| ozn. | popis | specifikace | počet |
|------|------------------|-------------|-------|
| x1 | přesazované keře | - | 22bm |

- stromy stávající
- stromy navržené
- stromy navržené vícekmenné
- keře stávající
- keře navržené
- trvalky
- letničkové záhony
- bylinky

- trávník
- nově zakládáný trávník
- regenerace trávníku
- S1-stav invent. ozn. stávajících dřevin
- AC/1 ozn. navrženého taxonu / počet
- pomocná síť - rastr 1,0 x 1,0m
- vytyčovací osa, kolmice, kóty
- ochranné pásmo inž. sítí



POZNÁMKA: Průběh inženýrských sítí je zakreslen dle vyjádření a podkladů dotčených správců sítí. Zákes sítí je informativního charakteru a před jakoukoli realizací je nutně průběh sítí zaměřit a ověřit.



PŘÍRODNÍ ZAHRADA U MŠ OTY PAVLA V BUŠTĚHRADĚ - I. ETAPA - BUDOVÁNÍ KLIMATICKÉ A JEDLÉ ZAHRADY
parc.č. 1827/1; kat. úz. Buštěhrad [616397]

zpracovatel: pro.luka, krajinářský ateliér
Ing. Markéta Pešičková
autorizovaný krajinářský architekt ČKA 03948
Na Vršku 36, 250 67, Klecany
e-mail: info@proluka.cz
www.proluka.cz



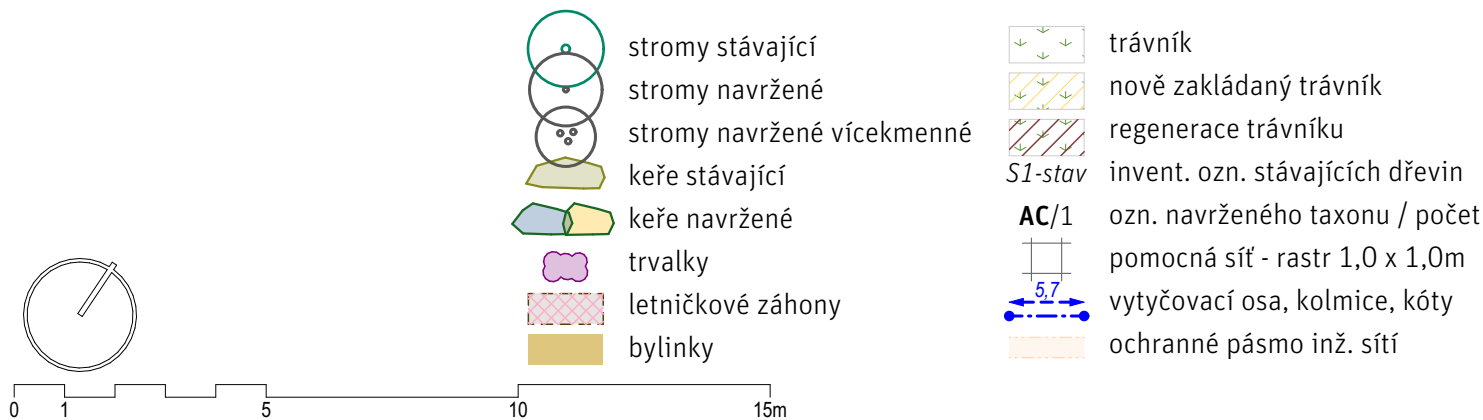
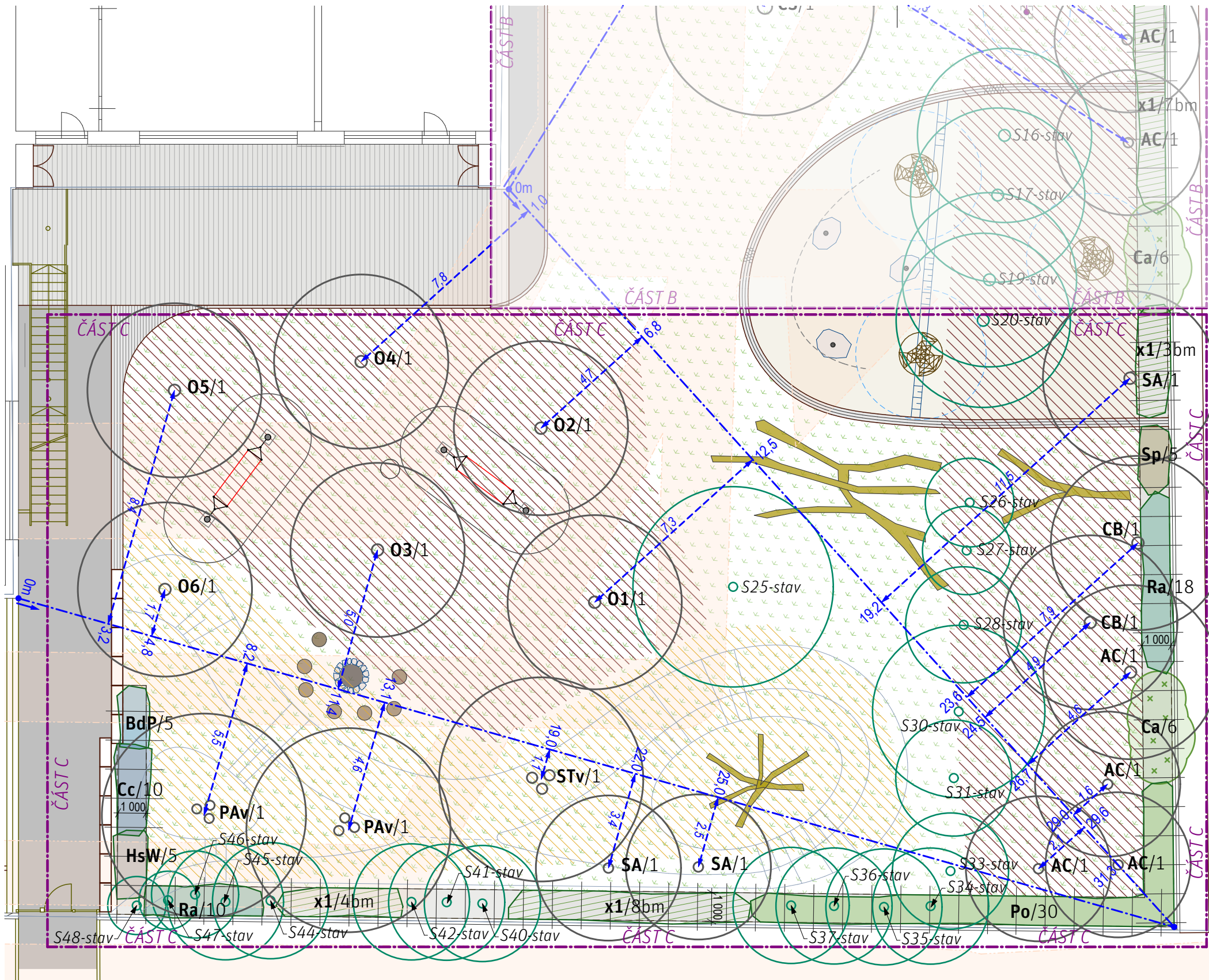
vypracoval:
Ing. Radek Csáno, DiS.
Ing. Markéta Pešičková

zadavatel: Město Buštěhrad
Revoluční 1/4,
273 43, Buštěhrad
místo stavby: zahrada při MŠ Buštěhrad
Hřebečská 660/11
273 43, Buštěhrad

Název výkresu:

OSAZOVACÍ VÝKRES - ČÁST B

stupeň PD: DPS
datum: 09/ 2022
měřítko: 1:150



NAVRŽENÝ SORTIMENT DŘEVIN STROMY

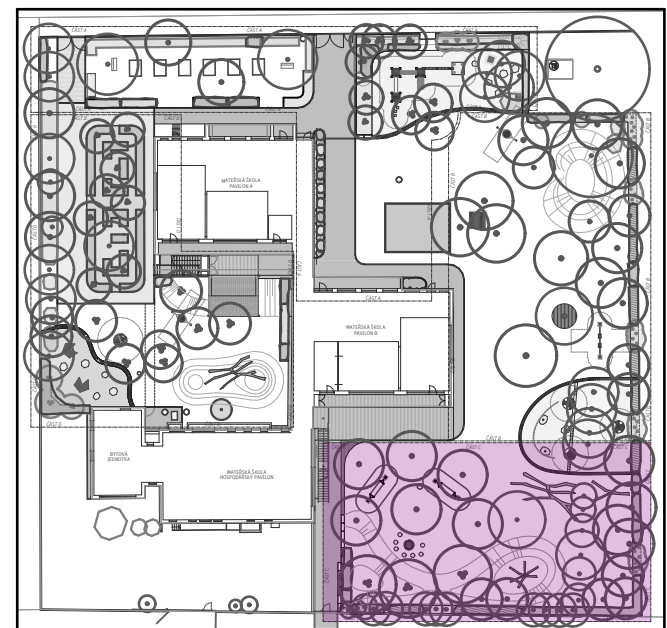
| ozn. | taxon latinsky | název česky | specifikace | ks |
|------|-----------------------------------|--------------------|---------------------------------|----|
| AC | <i>Acer campestre</i> | javor babyka | kmínek 10/12cm | 4 |
| CB | <i>Carpinus betulus</i> | habr obecný | kmínek 10/12cm | 2 |
| 01 | <i>Pyrus c. 'Boscova lahvice'</i> | hrušeň obecná | polokm. 8/10, výš.km. 1,2-1,6m | 1 |
| 02 | <i>Prunus d. 'Wazonova'</i> | slivoň renklóda | polokm. 8/10, výš.km. 1,2-1,6m | 1 |
| 03 | <i>Prunus domestica</i> | slivoň švestka | polokm. 8/10, výš.km. 1,2-1,6m | 1 |
| 04 | <i>Prunus avium 'Helga'</i> | třešeň, polochrup. | polokm. 8/10, výš.km. 1,2-1,6m | 1 |
| 05 | <i>Malus domestica 'Šampion'</i> | jabloň domácí | polokm. 8/10, výš.km. 1,2-1,6m | 1 |
| 06 | <i>Malus domestica 'Bohemia'</i> | jabloň domácí | polokm. 8/10, výš.km. 1,2-1,6m | 1 |
| PAv | <i>Prunus avium</i> | třešeň ptačí | vícekmenn, velikost 250 - 300cm | 2 |
| SA | <i>Sorbus aucuparia</i> | jeřáb ptačí | kmínek 10/12cm | 3 |
| STv | <i>Sorbus torminalis</i> | jeřáb břek | vícekmenn, velikost 250 - 300cm | 1 |

KEŘE

| ozn. | taxon latinsky | název česky | specifikace | ks |
|------|------------------------------------|--------------------|----------------------|----|
| BdP | <i>Buddleia d. 'Pink Delight'</i> | komule Davidova | velikost 60 - 80cm | 5 |
| Ca | <i>Corylus avellana</i> | líška obecná | velikost 100 - 125cm | 6 |
| Cc | <i>Caryopteris x clandonensis</i> | ořechokřídlec | velikost 30 - 40cm | 10 |
| HsW | <i>Hibiscus s. 'White Chiffon'</i> | ibišek syrský | velikost 40 - 60cm | 5 |
| Po | <i>Physocarpus opulifolius</i> | tavola kalinalistá | velikost 30 - 40cm | 30 |
| Ra | <i>Ribes alpinum</i> | meruzalka alpská | velikost 30 - 40cm | 28 |
| Sp | <i>Staphylea pinnata</i> | klokoč zpeřený | velikost 60 - 80cm | 5 |

| ozn. | popis | specifikace | počet |
|------|------------------|-------------|-------|
| x1 | přesazované keře | - | 15bm |

POZNÁMKA: Průběh inženýrských sítí je zakreslen dle vyjádření a podkladů dotčených správců sítí. Zákres sítí je informativního charakteru a před jakoukoli realizací je nutné průběh sítí zaměřit a ověřit.



PŘÍRODNÍ ZAHRADA U MŠ OTY PAVLA V BUŠTĚHRADĚ - I. ETAPA - BUDOVÁNÍ KLIMATICKÉ A JEDLÉ ZAHRADY parc.č. 1827/1; kat. úz. Buštěhrad [616397]

zpracovatel: pro.luka, krajinářský ateliér
Ing. Markéta Pešičková
autorizovaný krajinářský architekt ČKA 03948
Na Vršku 36, 250 67, Klecany
e-mail: info@proluka.cz
www.proluka.cz



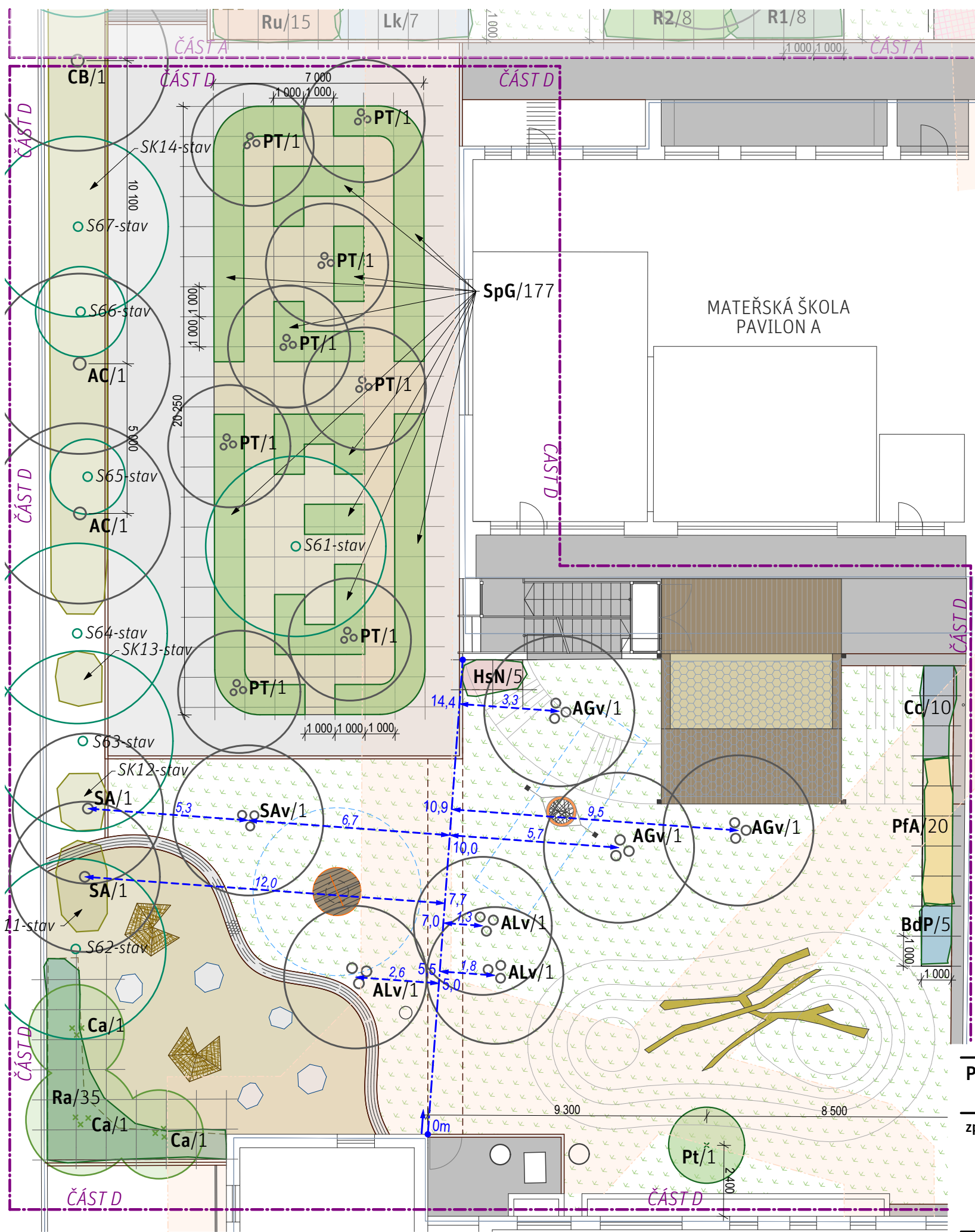
vypracoval:
Ing. Radek Csáno, DiS.
Ing. Markéta Pešičková

zadavatel: Město Buštěhrad
Revoluční 1/4,
273 43, Buštěhrad
místo stavby: zahrada při MŠ Buštěhrad
Hřebečská 660/11
273 43, Buštěhrad

Název výkresu:

OSAZOVACÍ VÝKRES - ČÁST C

stupeň PD: DPS
datum: 09/ 2022
měřítko: 1:150



NAVRŽENÝ SORTIMENT DŘEVIN

STROMY

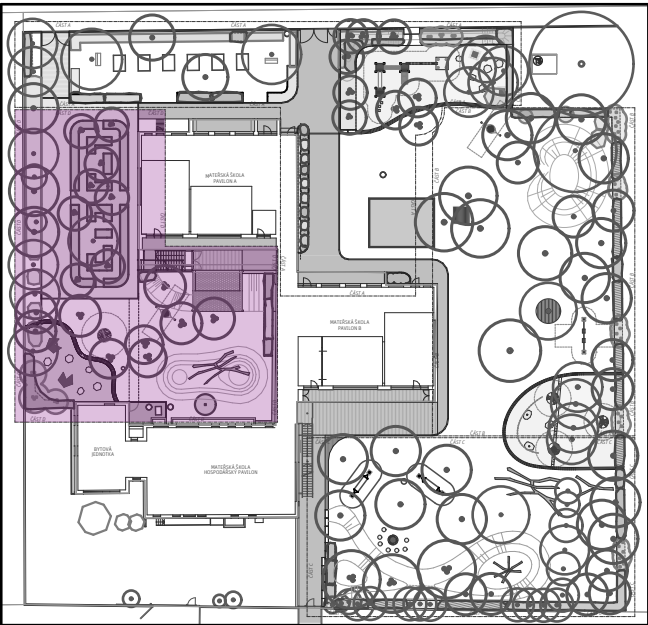
| ozn. | taxon latinsky | název česky | specifikace | ks |
|------|------------------------------|---------------|---------------------------------|----|
| AC | <i>Acer campestre</i> | javor babyka | kmínek 10/12cm | 2 |
| AGv | <i>Acer ginnala</i> | javor amurský | vícekmenn, velikost 250 - 300cm | 3 |
| ALv | <i>Amelanchier lamarckii</i> | muchovník | vícekmenn, velikost 250 - 300cm | 3 |
| CB | <i>Carpinus betulus</i> | habr obecný | kmínek 10/12cm | 1 |
| PT | <i>Populus tremula</i> | osika obecná | vícekmenn, velikost 250 - 300cm | 8 |
| SA | <i>Sorbus aucuparia</i> | jeřáb ptačí | kmínek 10/12cm | 2 |
| Sav | <i>Sorbus aucuparia</i> | jeřáb ptačí | vícekmenn, velikost 250 - 300cm | 1 |

KEŘE

| ozn. | taxon latinsky | název česky | specifikace | ks |
|------|------------------------------------|---------------------|----------------------|-----|
| BdP | <i>Buddleia d. 'Pink Delight'</i> | komule Davidova | velikost 60 - 80cm | 5 |
| Ca | <i>Corylus avellana</i> | líška obecná | velikost 100 - 125cm | 3 |
| Cc | <i>Caryopteris x clandonensis</i> | ořechokřídlec | velikost 30 - 40cm | 10 |
| HsN | <i>Hibiscus syriacus 'Nolwenn'</i> | ibišek syrský | velikost 40 - 60cm | 5 |
| PfA | <i>Potentilla f. 'Abbotswood'</i> | mochna křovitá | velikost 20 - 30cm | 20 |
| Pt | <i>Ptelea trifoliata</i> | křídlatec trojlistý | velikost 100 - 125cm | 1 |
| Ra | <i>Ribes alpinum</i> | meruzalka alpská | velikost 30 - 40cm | 35 |
| SpG | <i>Salix purpurea 'Gracilis'</i> | vrba nachová | velikost 20 - 30cm | 177 |

- stromy stávající
- stromy navržené
- stromy navržené vícekmenné
- keře stávající
- keře navržené
- trvalky
- letničkové záhony
- bylinky
- trávník
- nově zakládáný trávník
- regenerace trávníku
- S1-stav invent. ozn. stávajících dřevin
- AC/1 ozn. navrženého taxonu / počet
- pomocná síť - rastr 1,0 x 1,0m
- vytyčovací osa, kolmice, kóty
- ochranné pásmo inž. sítí

POZNÁMKA: Průběh inženýrských sítí je zakreslen dle vyjádření a podkladů dotčených správců sítí. Zákres sítí je informativního charakteru a před jakoukoli realizací je nutné průběh sítí zaměřit a ověřit.



PŘÍRODNÍ ZAHRADA U MŠ OTY PAVLA V BUŠTĚHRADĚ - I. ETAPA - BUDOVÁNÍ KLIMATICKÉ A JEDLÉ ZAHRADY
parc.č. 1827/1; kat. úz. Buštěhrad [616397]

zpracovatel: pro.luka, krajinářský ateliér
Ing. Markéta Pešičková
autorizovaný krajinářský architekt ČKA 03948
Na Vršku 36, 250 67, Klecany
e-mail: info@proluka.cz
www.proluka.cz



vyracoval:
Ing. Radek Csáno, DiS.
Ing. Markéta Pešičková

zadavatel: Město Buštěhrad
Revoluční 1/4,
273 43, Buštěhrad
místo stavby: zahrada při MŠ Buštěhrad
Hřebečská 660/11
273 43, Buštěhrad

Název výkresu:

OSAZOVACÍ VÝKRES - ČÁST D

stupeň PD: DPS
datum: 09/ 2022
měřítko: 1:150

PŘÍRODNÍ ZAHRADA U MŠ OTY PAVLA V BUŠTĚHRADĚ - I. ETAPA - BUDOVÁNÍ KLIMATICKÉ A JEDLÉ ZAHRADY
parc.č. 1827/1; kat. úz. Buštěhrad [616397]

zpracovatel: pro.luka, krajinářský ateliér

Ing. Markéta Pešičková
autorizovaný krajinářský architekt ČKA 03948
Na Vršku 36, 250 67, Klecany
e-mail: info@proluka.cz
www.proluka.cz



vypracoval:

Ing. Radek Csáno, DiS.
Ing. Markéta Pešičková

zadavatel:

Město Buštěhrad
Revoluční 1/4,
273 43, Buštěhrad

místo stavby:

zahrada při MŠ Buštěhrad
Hřebečská 660/11
273 43, Buštěhrad

Název výkresu:

KATALOG PRVKŮ KLIMATICKÉ A JEDLÉ ZAHRADY

stupeň PD: DPS
datum: 09/ 2022
měřítko:

JAVOR BABYKA / *Acer campestre*HABR OBECNÝ / *Carpinus betulus*DŘÍN OBECNÝ / *Cornus mas*TŘEŠEŇ PTAČÍ / *Prunus avium*OSIKA OBECNÁ / *Populus tremula*JEŘÁB PTAČÍ / *Sorbus aucuparia*

JEŘÁB BŘEK / *Sorbus torminalis*LÍSKA OBECNÁ / *Corylus avellana*MERUZALKA ALPSKÁ / *Ribes alpinum*KLOKOČ ZPEŘENÝ / *Staphylea pinnata*VRBA NACHOVÁ / *Salix purpurea* 'Gracilis'



MUCHOVNÍK LAMARKŮV / *Amelanchier lamarckii*



DŘÍN OBECNÝ / *Cornus mas*



KAŠTANOVNÍK SETÝ / *Castanea sativa*



JABLOŇ DOMÁČÍ / *Malus domestica* 'James Grieve'



JABLOŇ DOMÁČÍ / *Malus domestica* 'Matčino'



JABLOŇ DOMÁČÍ / *Malus domestica* 'Šampion'



JABLOŇ DOMÁČÍ / *Malus domestica* 'Bohemia'



HRUŠEŇ OBECNÁ / *Pyrus c.* 'Boscova lahvice'



SLIVOŇ ŠVESTKA / *Prunus domestica*



SLIVOŇ RENKLÓDA / *Prunus domestica* 'Wazonova'



TŘEŠEŇ POLOCHRUPKA / *Prunus avium* 'Helga'



LÍSKA OBECNÁ / *Corylus avellana*



ZIMOLEZ KAMČATSKÝ / *Lonicera kamtschatica*



RYBÍZ ČERNÝ / *Ribes nigrum*



RYBÍZ ČERVENÝ / *Ribes rubrum*



RYBÍZ ČERVENÝ / *Ribes album*



ANGREŠT ČERVENÝ / *Ribes uva-crispa*



ANGREŠT ZELENÝ / *Ribes uva-crispa*



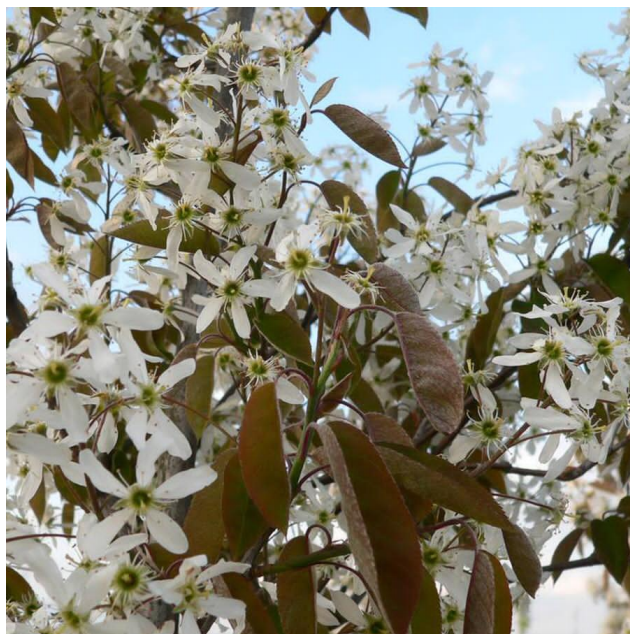
ANGREŠT ŽLUTÝ / *Ribes uva-crispa*



MALINÍK OBECNÝ / *Rubus idaeus*



JAVOR AMURSKÝ / *Acer ginnala*



MUCHOVNÍK LAMARKŮV / *Amelanchier lamarckii*



KAŠTANOVNÍK SETÝ / *Castanea sativa*



AMBROŇ ZÁPADNÍ / *Liquidambar styraciflua*



DUB ŠARLATOVÝ / *Quercus coccinea*



KOMULE DAVIDOVA / *Buddleia davidii* 'Nanho Blue'



KOMULE DAVIDOVA / *Buddleia davidii* 'Pink Delight'



OŘECHOKŘÍDLEC / *Caryopteris x clandonensis*



OŘECHOKŘÍDLEC / *Caryopteris* 'Heavenly Blue'



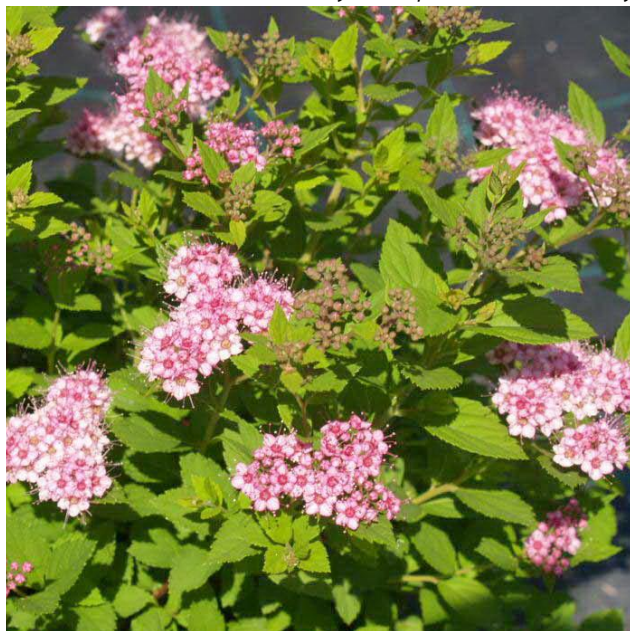
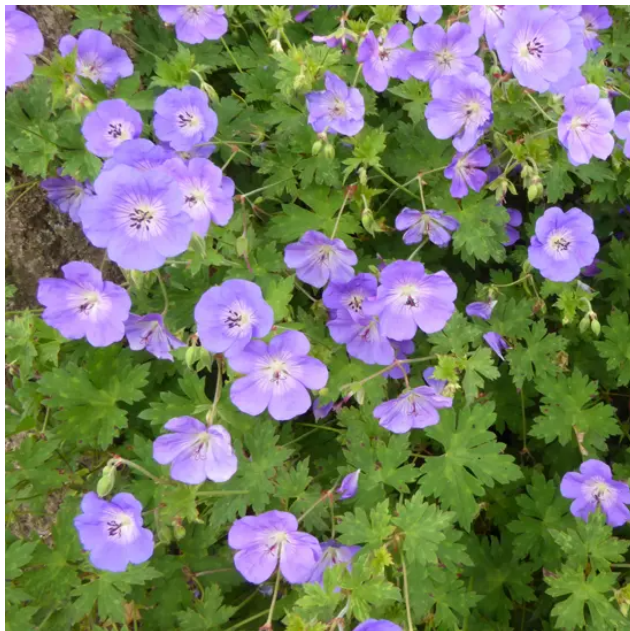
IBIŠEK SYRSKÝ / *Hibiscus syriacus* 'Nolwenn'



IBIŠEK SYRSKÝ / *Hibiscus syriacus* 'White Chiffon'



MOCHNA KŘOVITÁ / *Potentilla* f. 'Abbotswood'

TAVOLA KALINOLISTÁ / *Physocarpus opulifolius*TAVOLA KALINOLISTÁ / *Physocarpus* 'Little Greeny'KŘÍDLATEC TROJLISTÝ / *Ptelea trifoliata*TAVOLNÍK JAPONSKÝ / *Spiraea j.* 'Little Princess'KAKOST / *Geranium* 'Rozanne'



LEVANDULE ÚZKOLISTÁ / *Lavandula angustifolia*



MEDUŇKA LÉKAŘSKÁ / *Melissa officinalis*



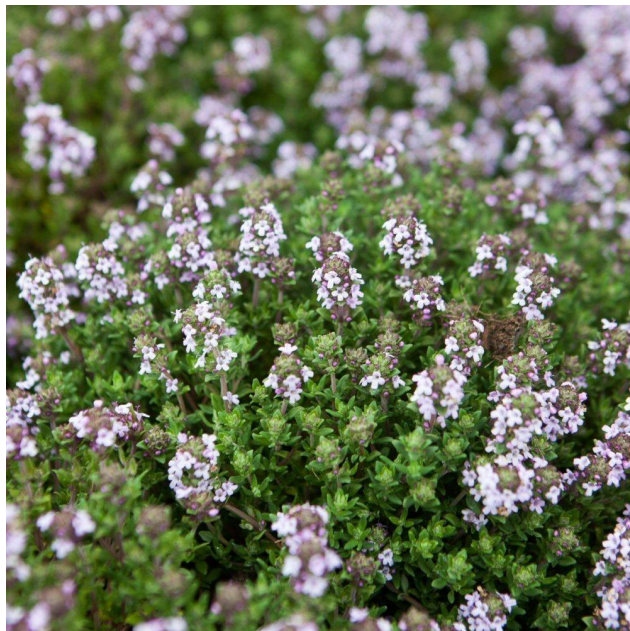
ROZMARÝN LÉKAŘSKÝ / *Rosmarinus officinalis*



ŠALVĚJ LÉKAŘSKÁ / *Salvia officinalis*



OŽANKA KALAMANDRA / *Teucrium chamaedrys*



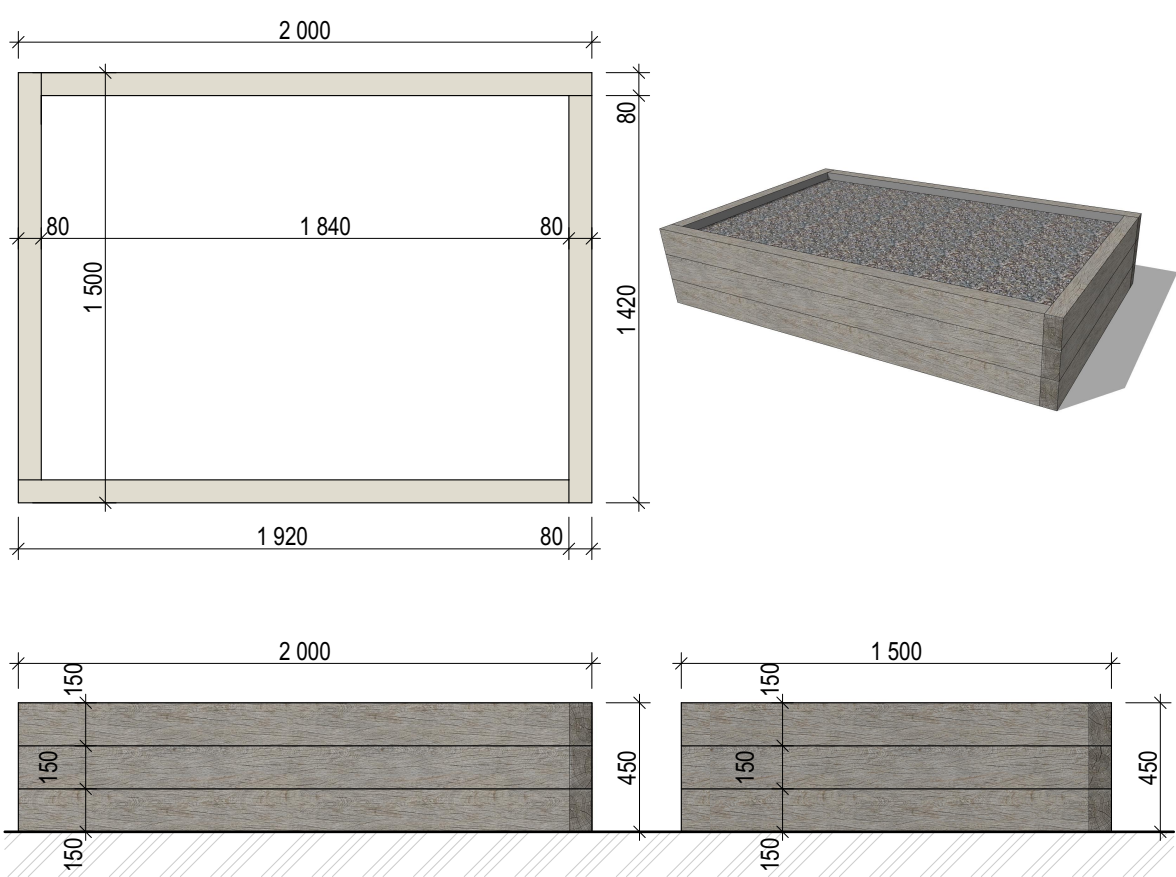
MATEŘÍDOUŠKA ÚZKOLISTÁ / *Thymus serpyllum*

| | | |
|--------------------------|----------|---|
| VYVÝŠENÉ PĚSTEBNÍ ZÁHONY | OZNAČENÍ | A |
|--------------------------|----------|---|

| ROZMĚRY (mm) | šířka | výška | délka | BAREVNOST | nosná kce | přírodní | |
|--------------|-------|-------|-------|-----------|-----------|----------|--|
| | 1500 | 450 | 2000 | | | | |
| | | | | | | | |

| | | | | | | | |
|-------|---|--|--|--|--|--|--|
| POPIS | <p>Jednoduchá konstrukce dřevěného vyvýšeného záhonu obdélníkového půdorysu. Dřevěný rám o rozměrech 2,0 x 1,5 m a výšky 0,45 m. Konstrukce tvořená dřevěnými prvky obdélníkového průřezu 0,08 x 0,15 m (3 řady nad sebou). Délka jednotlivých dřevěných prvků viz schéma.</p> <p>Jednotlivé hranoly i každá řada budou navzájem sešroubovány nerezovým spojovacím materiálem.</p> <p>Materiál hranolů přednostně dubové dřevo, případně akátové. Povrchová úprava bezbarvý nátěr na bázi lněných olejů.</p> <p>KONKRÉTNÍ VÝROBEK VČETNĚ POVRCHOVÉ ÚPRAVY ODSOUHLASÍ AUTORSKÝ DOZOR.</p> | | | | | | |
|-------|---|--|--|--|--|--|--|

| | | | |
|---------------|---|----------|--|
| PŘÍSLUŠENSTVÍ | Včetně veškerého kompletačního materiálu (spojovací prvky - nerezová ocel, žárové zinkování). | POZNÁMKA | - všechny hrany a výstupky budou sraženy a obroušeny do hladka - bez povrchové úpravy |
|---------------|---|----------|--|

| | | | | | | | |
|--------|--|--|--|--|--|--|--|
| SCHÉMA |  | | | | | | |
|--------|--|--|--|--|--|--|--|

| | | | |
|-------|--|----|---|
| POČET | | KS | 6 |
|-------|--|----|---|

| | | |
|-------------|----------|---|
| HMYZÍ DOMKY | OZNAČENÍ | B |
|-------------|----------|---|

| ROZMĚRY (mm) | šířka | výška | délka | BAREVNOST | nosná kce | přírodní | |
|--------------|-------|--------|-------|-----------|-----------|----------|--|
| | 400 | ~ 1000 | 1000 | | | | |
| | | | | | | | |

| | | | | | | | |
|-------|---|--|--|--|--|--|--|
| POPIS | <p>Hmyzí domek (2 typy) tvořen základnou o přibližném rozměru 1,0 m, výšce cca 1,0 m a hloubce 0,4 m. V zádech konstrukce dva akátové kůly, k nimž jsou ukotvena prkna. Kůly průměr 6 - 8 cm, délka 1,7 m, kotvené 0,5 m do země. Kůly vzájemně spojeny vruty.</p> <p>Výplň tvořená rozličným materiálem sestaveným tak, aby byla výplň soudržná a stabilní, lze podpořit doplněním čelní strany králíčím pletivem (ukotvení překryto tyčevinou nebo jiným vhodným materiálem).</p> <p>ATYPICKÝ PRVEK BUDE V MAXIMÁLNÍ MOŽNÉ MÍŘE ODPOVÍDAT KATALOGOVÉMU VYOBRAZENÍ, KONKRÉTNÍ PODOBU ODSOUHLASÍ AUTORSKÝ DOZOR.</p> | | | | | | |
|-------|---|--|--|--|--|--|--|

| | | | |
|---------------|---|----------|------------------------|
| PŘÍSLUŠENSTVÍ | Včetně veškerého kompletačního materiálu. | POZNÁMKA | - bez povrchové úpravy |
| | | | |


| | | | |
|--------|--|----|---|
| SCHÉMA |  | | |
| POČET | | KS | 2 |

| | | |
|------------------------------------|----------|---|
| PÍTKA PRO PTACTVO A JINÉ ŽIVOČICHY | OZNAČENÍ | C |
|------------------------------------|----------|---|

| ROZMĚRY (mm) | šířka | výška | délka | BAREVNOST | nosná kce | různá | |
|--------------|----------|----------|----------|-----------|-----------|-------|--|
| | dle typu | dle typu | dle typu | | | | |
| | | | | | | | |

| | | | | | | | |
|-------|--|--|--|--|--|--|--|
| POPIS | <p>Drobné tvůrčím způsobem pojaté prvky, různých velikostí, tvarů a barev. Miskovité prvky poslouží jako pítka pro ptactvo i další drobné živočichy.</p> <p>ATYPICKÝ PRVEK BUDE V MAXIMÁLNÍ MOŽNÉ MÍŘE ODPOVÍDAT KATALOGOVÉMU VYOBRAZENÍ, KONKRÉTNÍ PODOBU ODSOUHLASÍ AUTORSKÝ DOZOR.</p> | | | | | | |
|-------|--|--|--|--|--|--|--|

| | | | |
|---------------|---|----------|---|
| PŘÍSLUŠENSTVÍ | - | POZNÁMKA | - |
| | | | |

| | | | | | | | |
|--------|--|--|--|--|--|--|--|
| SCHÉMA |  | | | | | | |
|--------|--|--|--|--|--|--|--|

| | | | |
|-------|--|----|---|
| POČET | | KS | 4 |
|-------|--|----|---|

| | | |
|-------------------|----------|---|
| KRMÍTKA PRO PTÁKY | OZNAČENÍ | D |
|-------------------|----------|---|

| ROZMĚRY (mm) | šířka | výška | délka | BAREVNOST | nosná kce | přírodní | |
|---------------|--|----------|----------|-----------|------------------------|----------|---|
| | dle typu | dle typu | dle typu | | | | |
| | | | | | | | |
| POPIS | Různé typy krmítek z přírodních materiálů (dle ilustračních fotografií, konkrétní výběr odsouhlasí AD). | | | | | | |
| | ATYPICKÝ PRVEK BUDE V MAXIMÁLNÍ MOŽNÉ MÍŘE ODPOVÍDAT KATALOGOVÉMU VYOBRAZENÍ, KONKRÉTNÍ PODOBU ODSOUHLASÍ AUTORSKÝ DOZOR. | | | | | | |
| PŘÍSLUŠENSTVÍ | Včetně veškerého kompletačního materiálu. | | | POZNÁMKA | - bez povrchové úpravy | | |
| | | | | | | | |
| SCHÉMA | <div></div> | | | | | | |
| POČET | | | | | | KS | 7 |

| | | |
|-------------|----------|---|
| PTAČÍ BUDKY | OZNAČENÍ | E |
|-------------|----------|---|

| ROZMĚRY (mm) | šířka | výška | délka | BAREVNOST | nosná kce | přírodní | |
|--------------|----------|----------|----------|-----------|-----------|----------|--|
| | dle typu | dle typu | dle typu | | | | |
| | | | | | | | |



| | | | | | | | |
|-------|--|--|--|--|--|--|--|
| POPIS | Ptačí budky z přírodních materiálů (dle ilustračních fotografií, konkrétní výběr odsouhlasí AD). ATYPICKÝ PRVEK BUDE V MAXIMÁLNÍ MOŽNÉ MÍŘE ODPOVÍDAT KATALOGOVÉMU VYOBRAZENÍ, KONKRÉTNÍ PODOBU ODSOUHLASÍ AUTORSKÝ DOZOR. | | | | | | |
|-------|--|--|--|--|--|--|--|

| | | | |
|---------------|---|----------|------------------------|
| PŘÍSLUŠENSTVÍ | Včetně veškerého kompletačního materiálu. | POZNÁMKA | - bez povrchové úpravy |
| | | | |

| | | | | | | | |
|--------|--|--|--|--|--|--|--|
| SCHÉMA |  | | | | | | |
|--------|--|--|--|--|--|--|--|

| | | | |
|-------|--|----|---|
| POČET | | KS | 7 |
|-------|--|----|---|

| | | |
|-----------------------------|----------|---|
| ÚKRYTY PRO DROBNÉ ŽIVOČICHY | OZNAČENÍ | F |
|-----------------------------|----------|---|

| ROZMĚRY (mm) | šířka | výška | délka | BAREVNOST | nosná kce | přírodní | |
|---------------|---|----------|----------|-----------|---|----------|---|
| | dle typu | dle typu | dle typu | | | | |
| | | | | | | | |
| POPIS | Útvary (kupky, hromady,...) vytvořené z různých přírodních materiálů, které budou tvořit úkryty pro různé drobné živočichy. | | | | | | |
| | ATYPICKÝ PRVEK BUDE V MAXIMÁLNÍ MOŽNÉ MÍŘE ODPOVÍDAT KATALOGOVÉMU VYOBRAZENÍ, KONKRÉTNÍ PODOBU ODSOUHLASÍ AUTORSKÝ DOZOR. | | | | | | |
| PŘÍSLUŠENSTVÍ | Včetně veškerého kompletačního materiálu. | | | POZNÁMKA | - umístění prvku více do stínu pod jeřáby - bez povrchové úpravy | | |
| SCHÉMA | <div></div> <div></div> | | | | | | |
| POČET | | | | | | KS | 2 |

| | | |
|-----------|----------|---|
| KOMPOSTÉR | OZNAČENÍ | G |
|-----------|----------|---|

| ROZMĚRY (mm) | šířka | výška | délka | BAREVNOST | nosná kce | přírodní | |
|--------------|-------|--------|-------|-----------|-----------|----------|--|
| | 1000 | ~ 1000 | 3000 | | | | |
| | | | | | | | |

| | | | | | | | |
|-------|---|--|--|--|--|--|--|
| POPIS | <p>Tříkomorový dřevěný kompostér z prken. Každá komora bude o půdorysném rozměru 1,0 x 1,0m. Objem jedné komory cca 1m³. Jednotlivé komory budou uzavíratelné a chráněné proti vniknutí nežádoucích hlodavců. Všechny otvory budou chráněny pevným pozinkovaným pletivem s drobným okem.</p> <p>Dřevo bude ošetřeno lněným olejem.</p> | | | | | | |
|-------|---|--|--|--|--|--|--|

| | | | |
|---------------|---|----------|--|
| PŘÍSLUŠENSTVÍ | Včetně veškerého kompletačního materiálu. | POZNÁMKA | <ul style="list-style-type: none"> - dřevěné části budou ošetřeny lněným olejem - všechny hrany a výstupky budou sraženy a obroušeny do hladka |
|---------------|---|----------|--|

| | | | |
|--------|--|----|---|
| SCHÉMA |  | | |
| POČET | | KS | 1 |