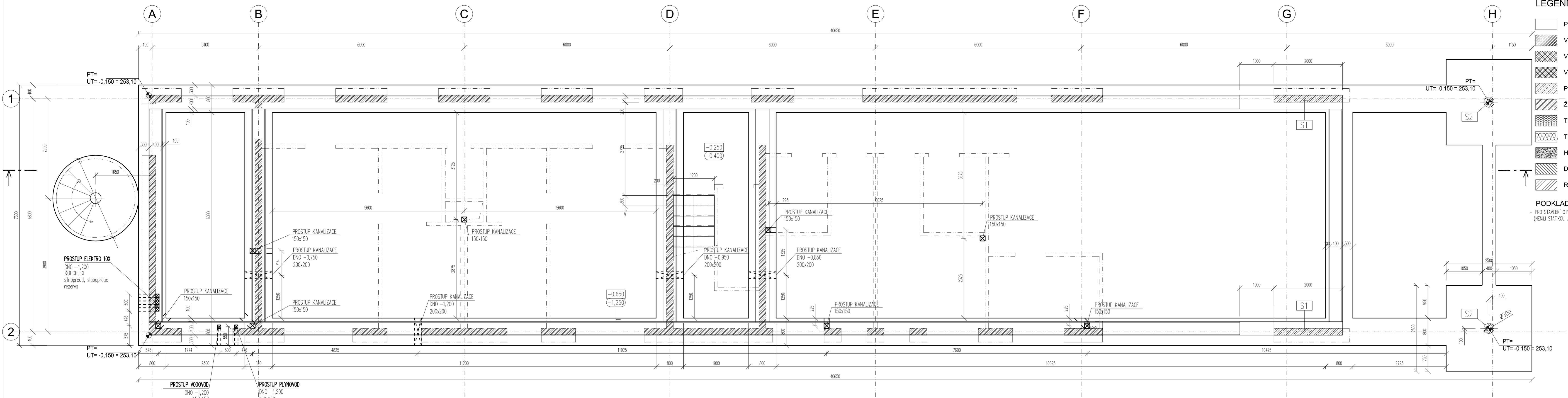
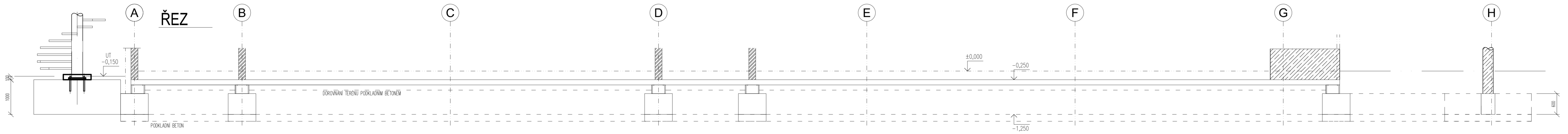


základy

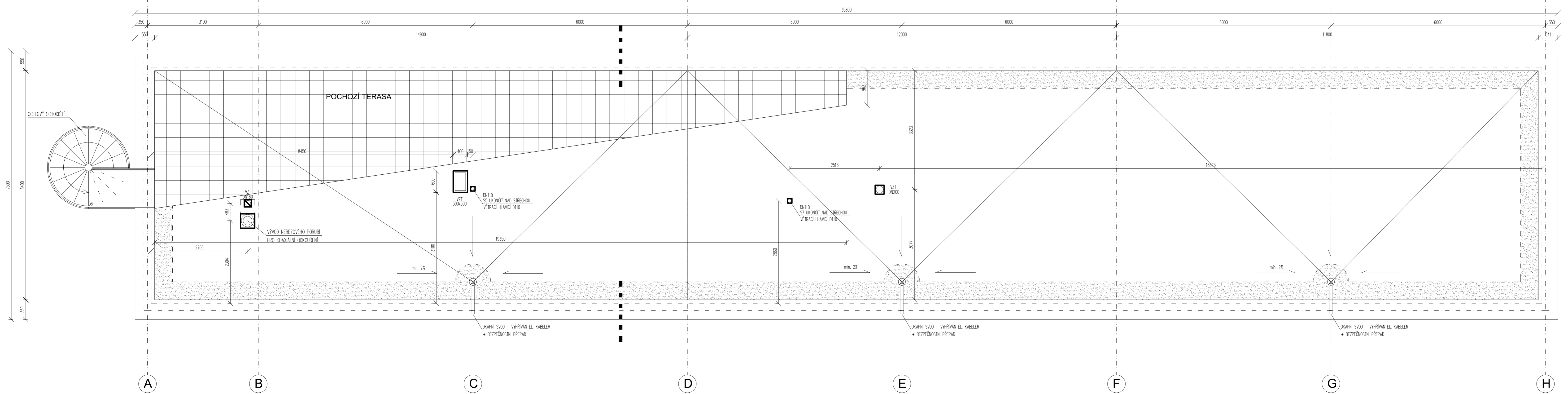


- LEGENDA**
- PRÍZDÍVKA - SDK NEBO YTONG
 - VAPIS LPE 200 MM
 - VAPIS LPE 100 MM
 - VAPIS 70 MM
 - PROSTÝ BETON
 - ŽELEZOBETON
 - TEPELNÁ IZOLACE - EPS,XPS
 - TEPELNÁ IZOLACE - MINERÁLNÍ VATA
 - HUTNĚNÝ STĚRK
 - DOSYPÁVANÁ A HUTNĚNÁ ZEMINA
 - ROSTLÁ ZEMINA
- PODKLADNÍ BETON**
 - PRO STAVĚNÍ OTVORY DO SV. ŠÍŘKY 1500 MM BUDOU POUŽITÝ TYPIZOVANÉ PŘEKLADY ŽDVA VAPIS (NEMU STATIKOU URČENO ANAK)

ŘEZ



střecha



±0,000 = 353,25 m Bpv

POZNÁMKA:
 PŘESNÉ ROZMĚRY KONSTRUKCE JE TŘEBA OVĚŘIT NA STABĚ
 DOKUMENTACE SLUŽBY PRO STAVĚNÍ POKROUČNĚ
 PRO NEZPŮSOVATELŠÍ KONTAKTUJE PROJEKTANTA.

| | | | | |
|---------------|---|------------------------------------|------------|---------------|
| Obj. projekt: | Ing. arch. Petr Kašl ČKA 03 664 | Arch. Obj.: | 17-12 | |
| Vypracoval: | Ing. arch. Petr Kašl | Formát: | 10 A4 | |
| Investor: | OBEC BUŠTEHRAD | Revizní list 1, 273-43 Buštěhrad | Datum: | PROSINEC 2017 |
| Objekt: | NOVOSTAVBA ZÁZEMÍ SÁTEN VÍCECÍLOVÉHO SPORTOVNÍHO AREÁLU | P.Č. 1831/1, 1831/1 K.Ú. BUŠTEHRAD | Měřítko: | 1:50 |
| Výkres: | ZÁKLADY, STŘECHA | Stupeň: | Č. výkresu | 005 |
| | | DSP | D | 005 |