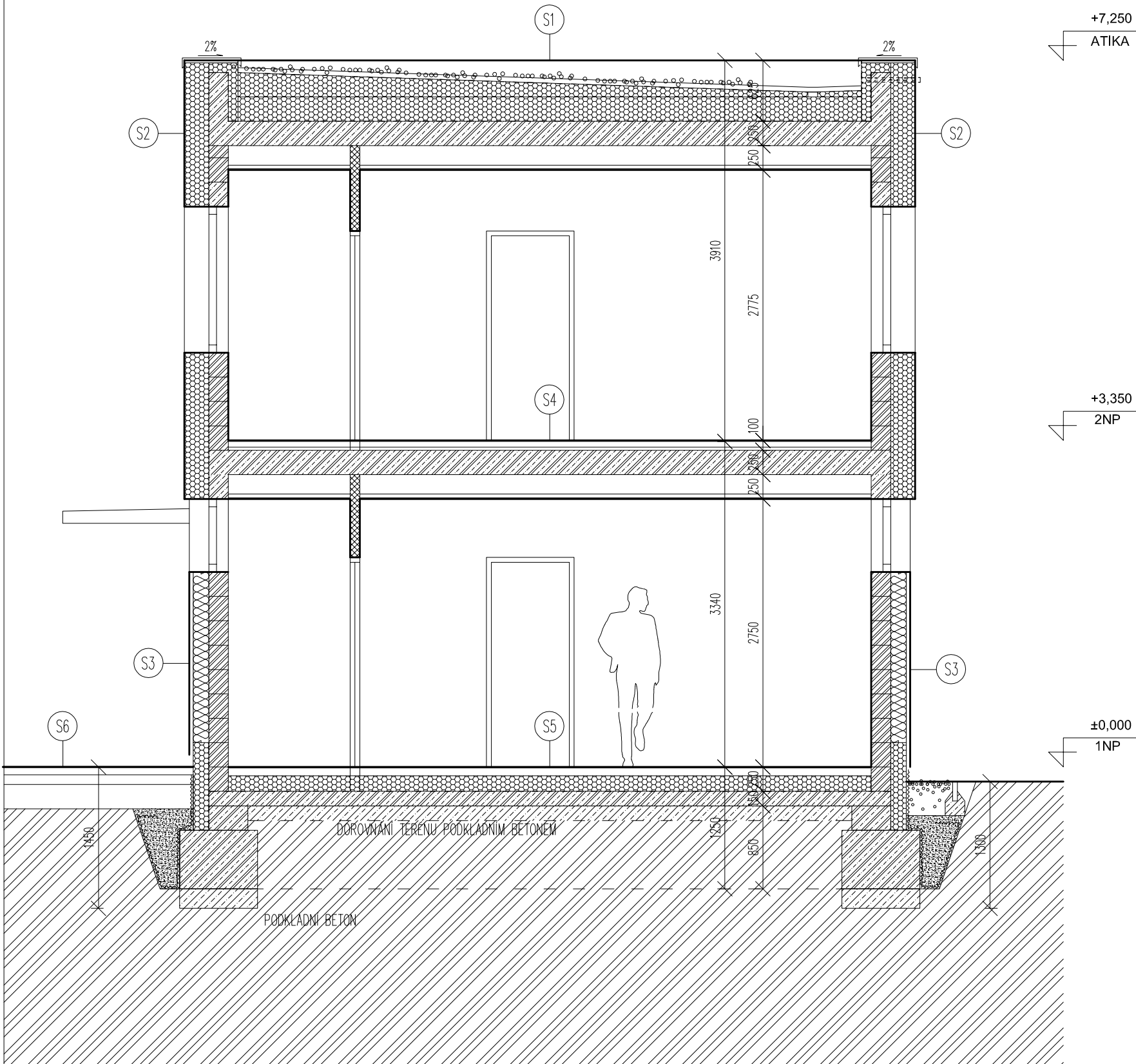


# PŘÍČNÝ ŘEZ AA



## LEGENDA

- PŘÍZDÍVKA - SDK NEBO YTONG
- VAPIS LPE 200 MM
- VAPIS LPE 100 MM
- VAPIS 70 MM
- PROSTÝ BETON
- ŽELEZOBETON
- TEPELNÁ IZOLACE - EPS,XPS
- TEPELNÁ IZOLACE - MINERÁLNÍ VATA
- HUTNĚNÝ ŠTĚRK
- DOSYPÁVANÁ A HUTNĚNÁ ZEMINA
- ROSTLÁ ZEMINA

## PŘEKLADY

- PRO STAVEBNÍ OTVORY DO SV. ŠÍŘKY 1500 MM BUDOU POUŽITY TYPIZOVANÉ PŘEKLADY ZDIVA VAPIS (NENÍLI STATIKOU URČENO JINAK)
- OSTATNÍ PŘEKLADY VĚTŠÍCH SVĚTLÝCH ROZPĚTÍ NEŽ 1500 MM BUDOU ŽELEZOBETONOVÉ DLE NÁVRHU STATIKA.

±0,000 = 353,25 m Bpv

## POZNÁMKA:

PŘESNÉ ROZMĚRY KONSTRUKCÍ JE TŘEBA OVĚŘIT NA STAVBĚ  
DOKUMENTACE SLOUŽÍ PRO STAVEBNÍ POVOLENÍ.  
PŘI NESROVNALOSTECH KONTAKTUJTE PROJEKTANTA.

|               |                                    |   |  |
|---------------|------------------------------------|---|--|
| Odp. projekt. | Ing. arch. Petr Kasl<br>ČKA 03 664 | Ing. arch. Petr Kasl ČKA 03 664<br>adresa: Trocnovská 1722<br>347 01 Tachov<br>tel. +420 736 647 898<br>mail: info@kaslarchitekt.cz |  |
| Vypracoval    | Ing. arch. Petr Kasl               |   |  |

|           |   |              |               |
|-----------|---|--------------|---------------|
| Investor: | OBEC BUŠTĚHRAD<br>Revoluční 1, 273 43 Buštěhrad   | Arch. čís.   | 17-12         |
| Akce:     | NOVOSTAVBA ZÁZEMÍ ŠATEN VÍCEÚČELOVÉHO SPORTOVNÍHO AREÁLU<br><b>ZÁZEMÍ ŠATEN</b><br>P.Č.1831/1, 1831/11 K.Ú. BUŠTĚHRAD | Formát       | 2 A4          |
| Výkres:   | ŘEZ AA  | Datum        | PROSINEC 2017 |
|           | Stupeň: <b>DSP</b>  | Měřítko      | 1:50          |
|           |   | Č. výkresu   | č.paré        |
|           |   | <b>D 003</b> |               |