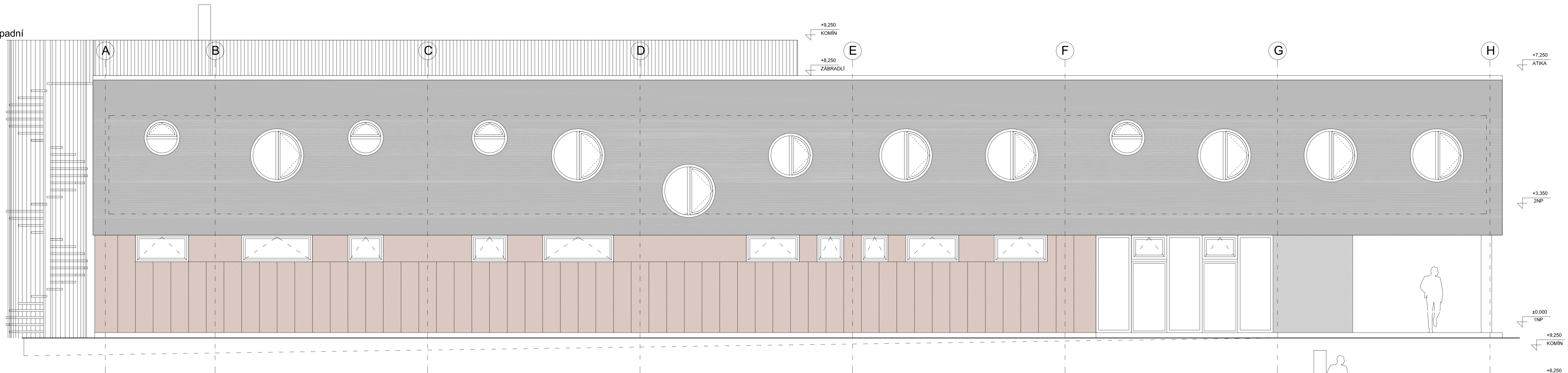
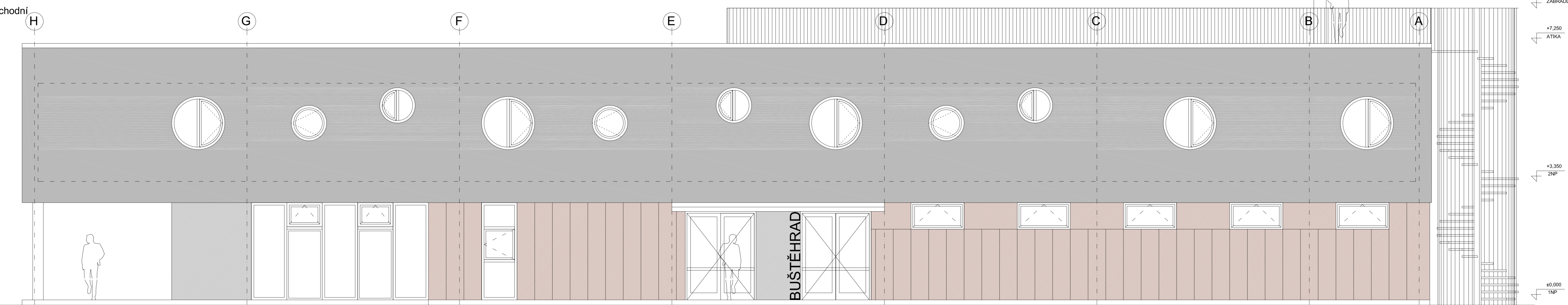


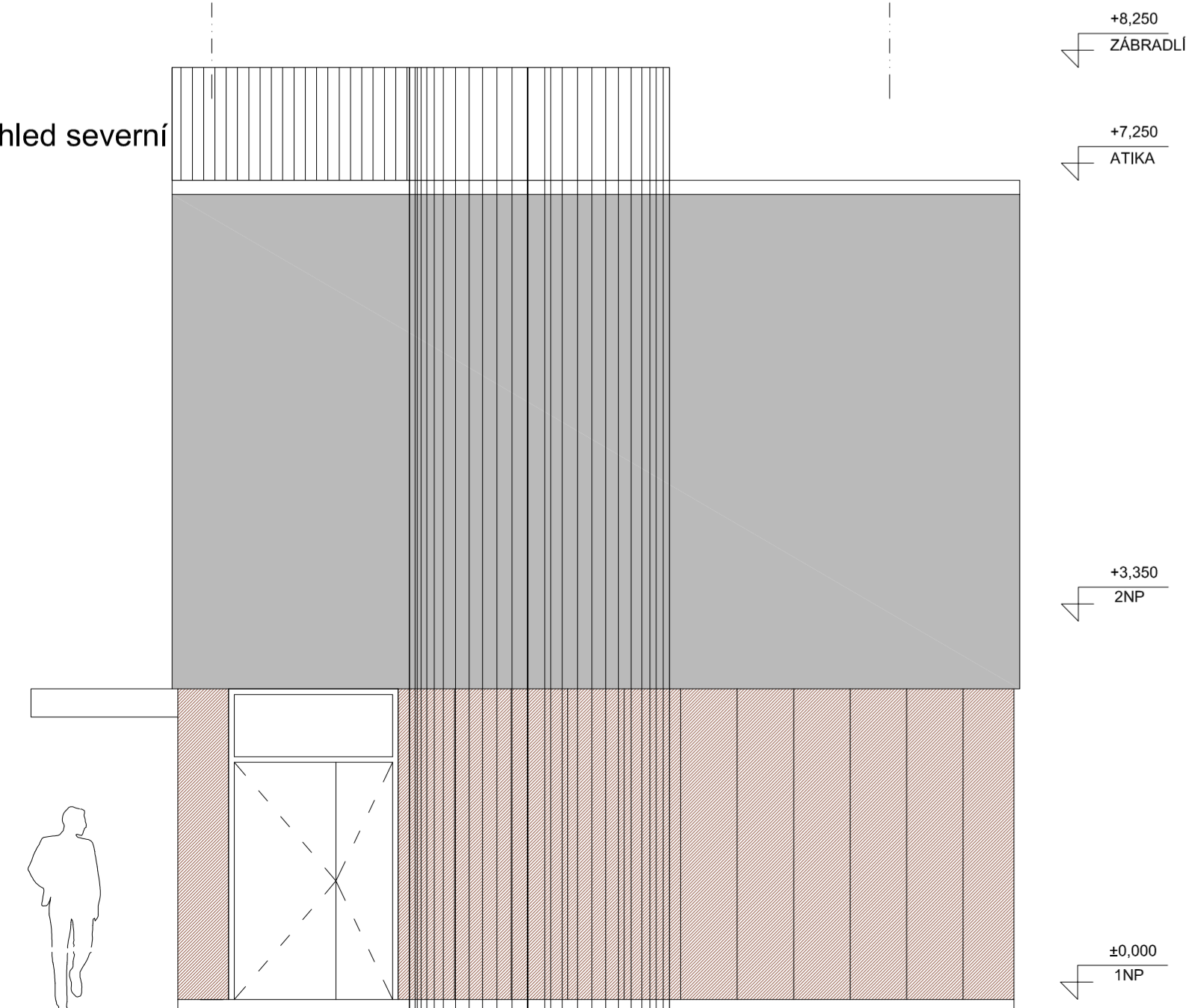
pohled západní



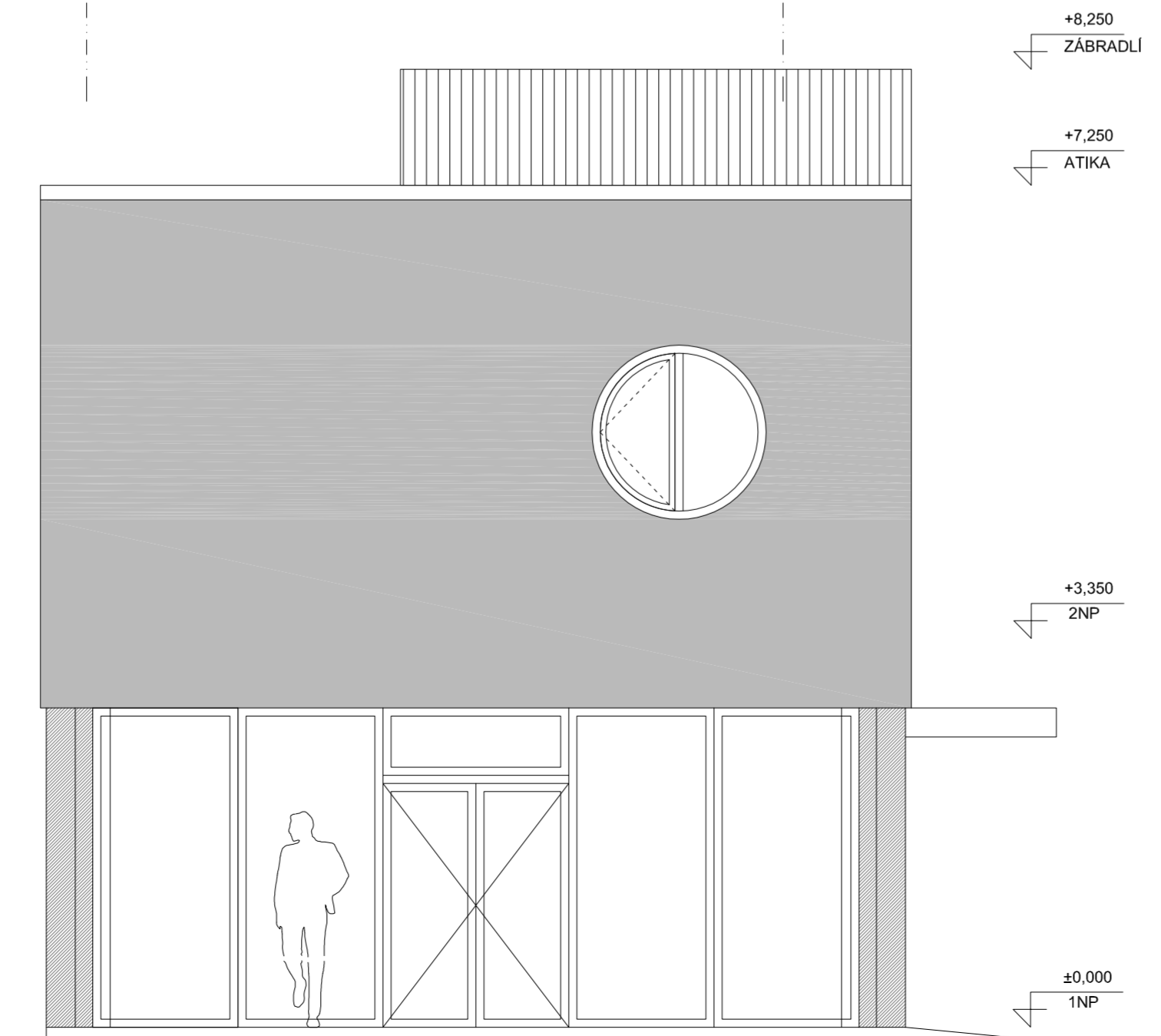
pohled východní



pohled severní



pohled jižní



±0,000 = 353,25 m Bpv

POZNÁMKA:
PŘESNÉ ROZMĚRY KONSTRUKCE JE TŘEBA OVĚŘIT NA STAVĚ
DOKUMENTACE SLUŽEB PRO STAVĚBNÍ POVOLENÍ
PŘI NEZODPovědnostech KONKRETNÍ PROJEKČNÍ ÚSTAVY.

Obj. projekt: Výpracoval:	Ing. arch. Petr Kasl ČKA 03 664 Ing. arch. Petr Kasl	Obj. investice: Výpracoval:	Ing. arch. Petr Kasl ČKA 03 664 Ing. arch. Petr Kasl	Obj. architekt: Výpracoval:	Ing. arch. Petr Kasl ČKA 03 664 Ing. arch. Petr Kasl
Investor:	OBEC BUŠTĚHRAD	Arch. Obj.:	17-12	Formát:	10 A4
Adresa:	NOVOSTAVBA ZÁZEMÍ ŠATEN VÍCEúčELOVÉHO SPORTOVNÍHO AREÁLU ZÁZEMÍ ŠATEN	Revizní list 1, 273 43 Buštěhrad		Datum:	PROSINEC 2017
Výkres:	POHLEDY	P.Č. 1831/1, 1831/11 K.Ú. BUŠTĚHRAD		Měřítko:	1:50
		Stupeň:	Č. výkresu		2.pár
		DSP	D		002