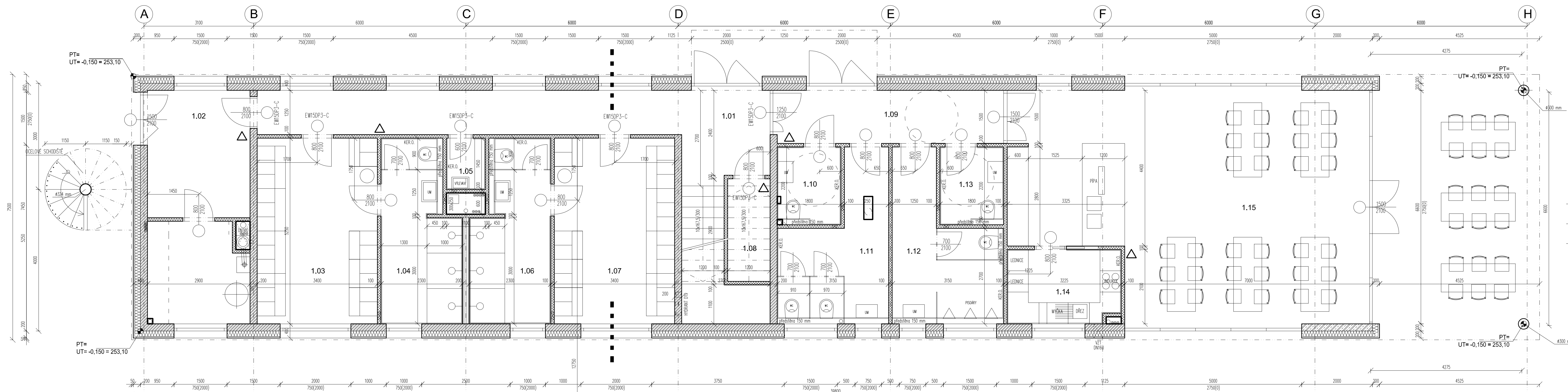
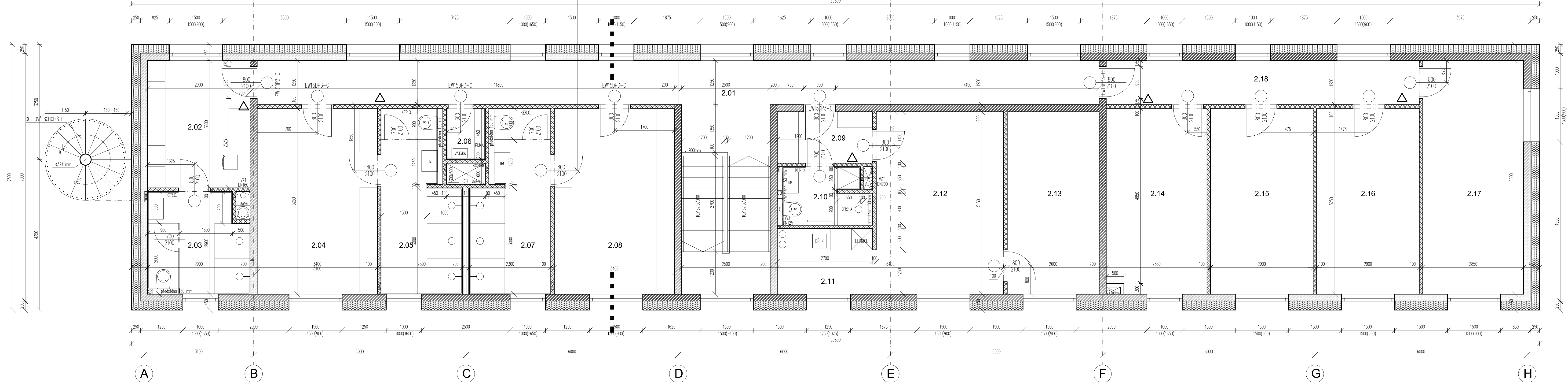


1. nadzemní podlaží



- LEGENDA**
- PRÍZDÍVKA - SDK NEBO YTONG
 - VAPIS LPE 200 MM
 - VAPIS LPE 100 MM
 - VAPIS 70 MM
 - PROSTÝ BETON
 - ŽELEZOBETON
 - TEPELNÁ IZOLACE - EPS,XPS
 - TEPELNÁ IZOLACE - MINERÁLNÍ VATA
 - HUTNĚNÝ ŠTĚRK
 - DOSYPÁVANA A HUTNĚNÁ ZEMINA
 - ROSTLÁ ZEMINA
- PŘEKLADY**
- OLE KONSTRUKČNÍ ČÁSTI PROJEKTOVÉ DOKUMENTACE
- PROSTUPY**
- PROSTUPY VĚT V PŘÍKŘÍCH JSOU UMÍSTĚNY POD MONOLITICKÝM STŘEPEM, VĚT VEDENO V SDK PODLEHU
- PBR**
- HÁSOJ PŘÍSTROJ PRAŠKOVÝ PPH 21A

2. nadzemní podlaží



TABULKA MÍSTNOSTÍ

1. NADZEMNÍ PODLAŽÍ

ČÍSLO M.	POPIS M.	PLOCHA (M2)	PODLAHA	STĚNA	STROP
1.01	CHODBA	21,60	KERAMICKÁ DLAŽBA	VS OMITKA	SDK
1.02	TECHNICKÁ MÍSTNOST	19,14	KERAMICKÁ DLAŽBA	VS OMITKA	SDK
1.03	ŠATNA	17,85	KERAMICKÁ DLAŽBA	VS OMITKA	SDK
1.04	SPRCHY	10,79	KERAMICKÁ DLAŽBA	KERAMICKÝ O.	SDK
1.05	UKLID	1,60	KERAMICKÁ DLAŽBA	KERAMICKÝ O.	SDK
1.06	SPRCHY	10,79	KERAMICKÁ DLAŽBA	KERAMICKÝ O.	SDK
1.07	ŠATNA	17,85	KERAMICKÁ DLAŽBA	VS OMITKA	SDK
1.08	SKLAD	3,48	KERAMICKÁ DLAŽBA	KERAMICKÝ O.	SDK
1.09	CHODBA	9,78	KERAMICKÁ DLAŽBA	VS OMITKA	SDK
1.10	WC INVALIDÉ	3,96	KERAMICKÁ DLAŽBA	KERAMICKÝ O.	SDK
1.11	WC ŽENY	11,38	KERAMICKÁ DLAŽBA	KERAMICKÝ O.	SDK
1.12	WC MUŽI	11,38	KERAMICKÁ DLAŽBA	KERAMICKÝ O.	SDK
1.13	WC INVALIDÉ	3,96	KERAMICKÁ DLAŽBA	VS OMITKA	SDK
1.14	ZÁZEMÍ KLUBOVNY	6,77	KERAMICKÁ DLAŽBA	KERAMICKÝ O.	SDK
1.15	KLUBOVNA	61,56	KERAMICKÁ DLAŽBA	VS OMITKA	SDK

2. NADZEMNÍ PODLAŽÍ

ČÍSLO M.	POPIS M.	PLOCHA (M2)	PODLAHA	STĚNA	STROP
2.01	CHODBA	33,25	KERAMICKÁ DLAŽBA	VS OMITKA	SDK
2.02	ŠATNA ROZHODČÍ	10,44	KERAMICKÁ DLAŽBA	VS OMITKA	SDK
2.03	SPRCHY	6,41	KERAMICKÁ DLAŽBA	KERAMICKÝ O.	SDK
2.04	ŠATNA	17,85	KERAMICKÁ DLAŽBA	VS OMITKA	SDK
2.05	SPRCHY	10,79	KERAMICKÁ DLAŽBA	KERAMICKÝ O.	SDK
2.06	UKLID	1,60	KERAMICKÁ DLAŽBA	KERAMICKÝ O.	SDK
2.07	SPRCHY	10,79	KERAMICKÁ DLAŽBA	KERAMICKÝ O.	SDK
2.08	ŠATNA	3,48	KERAMICKÁ DLAŽBA	KERAMICKÝ O.	SDK
2.09	ZÁDVEŘÍ	3,92	KERAMICKÁ DLAŽBA	KERAMICKÝ O.	SDK
2.10	SPRCHA	4,04	KERAMICKÁ DLAŽBA	VS OMITKA	SDK
2.11	KUCHYŇKA	5,12	KERAMICKÁ DLAŽBA	KERAMICKÝ O.	SDK
2.12	KANCELÁŘ - SPRÁVCE	18,54	KERAMICKÁ DLAŽBA	KERAMICKÝ O.	SDK
2.13	ARCHIV	13,39	KERAMICKÁ DLAŽBA	VS OMITKA	SDK
2.14	PRÁDELNA	14,96	KERAMICKÁ DLAŽBA	KERAMICKÝ O.	SDK
2.15	SKLAD	15,23	KERAMICKÁ DLAŽBA	VS OMITKA	SDK
2.16	SKLAD	15,23	KERAMICKÁ DLAŽBA	VS OMITKA	SDK
2.17	SKLAD	18,81	KERAMICKÁ DLAŽBA	VS OMITKA	SDK
2.18	CHODBA	11,06	KERAMICKÁ DLAŽBA	VS OMITKA	SDK

±0,000 = 353,25 m Bvp

POZNÁMKA:
PŘESNÉ ROZMĚRY KONSTRUKCE JE TŘEBA OVĚŘIT NA STAVĚ
DOKUMENTACE SLOŽIL PRO STAVĚNÍ PŘÍKLAD
PŘI NEODPovídAJÍCÍM KONTAKTĚ PROJEKTANTA.

Odp. projekt: Ing. arch. Petr Kasl CKA 03.954 Vypracoval: Ing. arch. Petr Kasl	Investor: OBEC BUŠTEHRAD Revizováno: 1. 273 43 Bušehrad P.Č. 1831/1, 1831/11 K.U. BUŠTEHRAD ZÁZEMÍ ŠATEN PŮDORYSY Datum: PROSINEC 2017 Měřítko: 1:50 Štápan: Č. výkresu DSP D 001	Arch. čis.: 17-12 Formát: 10 A4 Datum: PROSINEC 2017 Měřítko: 1:50 Č. výkresu:
--	---	--