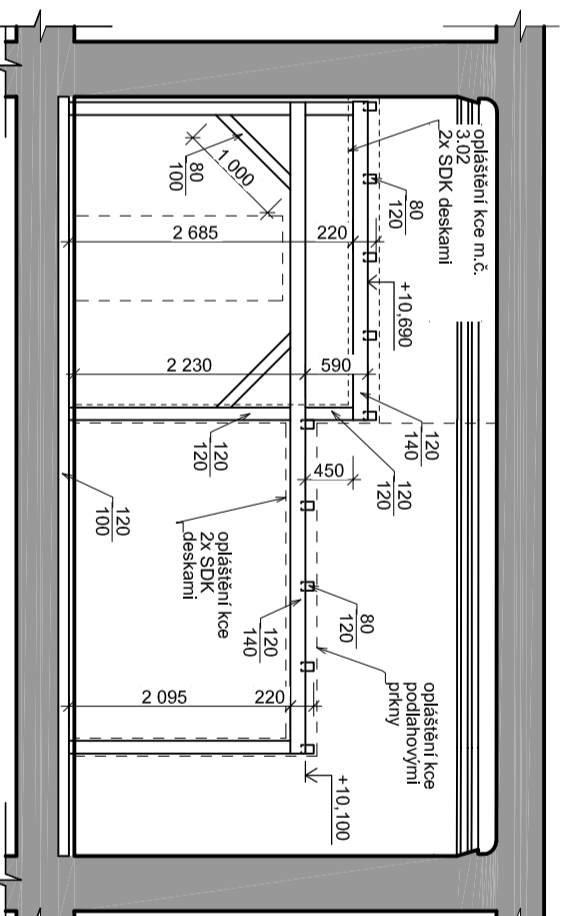
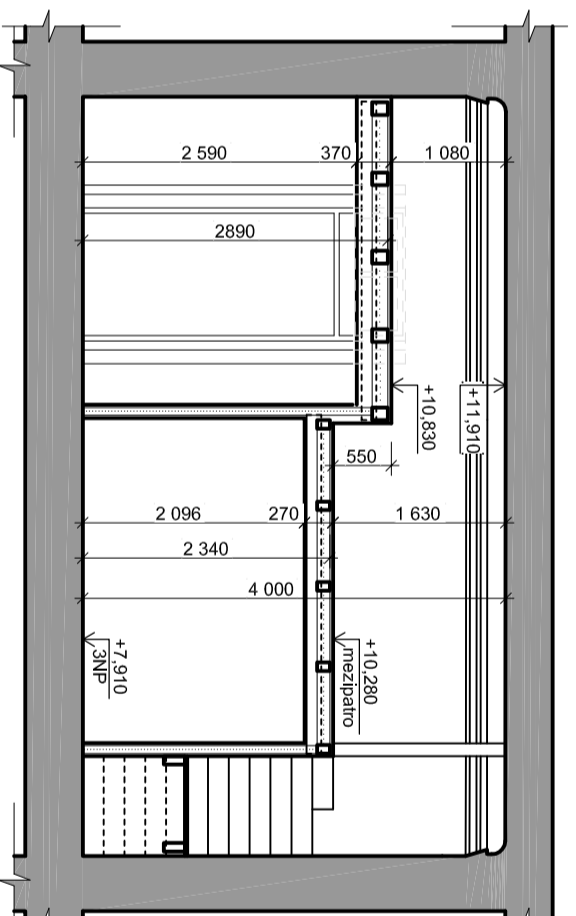


Oprava okenních nk a zaklenků:
 Restaurační prázdním na původní barevnost
 keramik nk, vytvoření sádky.
OPRAVA ZAKLENKŮ:
 - zřízení střešního nástavce
 - oprava zakřivením (oproti dříve vizážímu
 ocelového I profilu - předpoklad u všech exterié.
 okén - 5 ks) pro tuto dimost nutno podlat s
 zednickým vysokým otvorem a kapes a následně
 zednickým zadržetím-uz míže
NOVÁ OMÍTKA
 - nová omítka vložení isolan, uložení cca 1 profilu
 stávající omítky
 - celoplošné přestřikování
 - obnova vzhledného náter dle nálezoové situace:
 Obnova barevnosti formou přepsu.

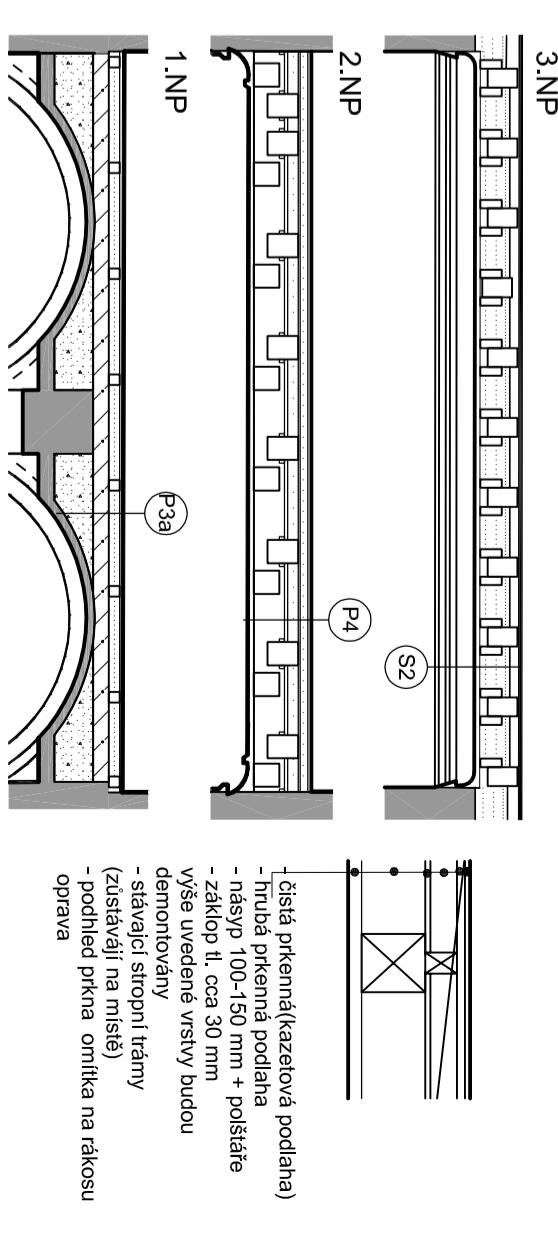


LEGENDA HMOT:

- Zemina původní
- Keramzit
- Podsyř - sítěk frakce 16-32 mm
- Prosyř beton C 20/25
- Keramzit beton C 16/20
- Stavající zedná konstrukce
- Žaluzie z cihel plynč CP
- DRUHOMÉ POUŽITÉ
- nala MWC 2,5
- podlahy
- beton C 16/20
- Podlahový polystyren EPS tl. 50 mm

POZNAMKY:

- POZN. 1** Rekonstrukce řádkonu 100% na dřev. ramielky á 800 mm.
- POZN. 2** Překonstruce zednáru pevných částí, ale pro rozpočet předpokládáme 100% výměnu.
- POZN. 3** Obousměrné příčky 40/200 mm, profsočuvování k vazným trámům, pro vyrovnání podlahy.
- POZN. 4** Zhlaví trámu byly v předchozí obnově krovu vyměněno za nové dřevěné jalovky.
- POZN. 5** Detail řešení podepření průvlakem viz Konstrukční část, Ing. Mikos Svoboda



SKLADBA PODLAH:

- P1** - Kamenná dlažba, tl. 100 mm
- P2** - Kruhárná klasická mala, tl. 100 mm
- P3** - Ztluněná sítěkový podsyř, tl. 150 mm
- P4** - Cihelná dlažba - pldovky, cca 200 x 200mm, tl. 20 mm
- P5** - Kruhárná klasická mala, tl. 100 mm
- P6** - Ztluněná sítěkový podsyř, tl. 150 mm
- P7** - Betonová mezalnia armovaná
- P8** - Kruhárná klasická mala, tl. 100 mm
- P9** - Repedná izolace EPS 200S, max. zatížení 3600 kg/m², (λ=0,034 W/m · K) 2x 50 mm = tl. 100 mm
- P10** - Vrovní vápenocementová omítka sítková, tl. 12-25 mm
- P11** - Vápený náter podle zjištěné původní barevnosti = obnovení formou přepsu.
- P12** - Skryté vedení GVL - odvětrávané, v. 160 mm
- P13** - Sítěk frakce 32-64 - tl. 100 mm

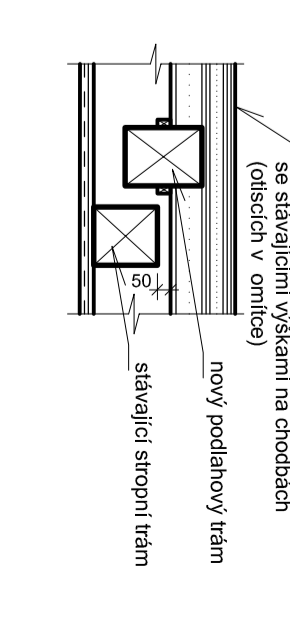
OSTATNÍ SKLADBY:

- S1** - Dřevěný rkočný ztlkon, tl. 25 mm
- S2** - Mierešlní izolace z kamenných vláken mezi vazné trámy, tl. 40 mm
- S3** - Mierešlní izolace z kamenných vláken mezi vazné trámy, tl. 200 mm
- S4** - Příložky 40x160 mm
- S5** - Travní podstla, tl. 20 mm (ke vnoze na vyrovnávací ploše)
- S6** - 2x rábková plechová (oka 25 x 25 mm)
- S7** - Prostřik, tl. 15 mm
- S8** - Vrovní vápenocementová omítka sítková, tl. 12-25 mm
- S9** - Vápený náter podle zjištěné původní barevnosti = obnovení formou přepsu.
- S10** - 2x SVK do vřtky 1250 x 2000 mm, tl. 12,5 mm, tl. 25 mm
- S11** - Fkenná podlaha, tl. 15 mm
- S12** - 1x desky OSB 18 mm 1250 x 2500 mm, tl. 18 mm
- S13** - Akustická minerální izolace z kamenné vřtky, tl. 100 mm
- S14** - Nové stropní trámy, 80 x 120 mm, tl. 120 mm
- S15** - Keramzit beton - uložení a vyrovnání náspvy, tl. 75 mm
- S16** - Keramzit beton - uložení a vyrovnání náspvy, tl. 75 mm
- S17** - Geotextilie
- S18** - 2x SVK do vřtky 1250 x 2000 mm, tl. 12,5 mm, tl. 25 mm
- S19** - 2x SVK do vřtky 1250 x 2000 mm, tl. 12,5 mm, tl. 25 mm
- S20** - 2x SVK do vřtky 1250 x 2000 mm, tl. 12,5 mm, tl. 25 mm
- S21** - Akustická minerální izolace z kamenné vřtky, tl. 100 mm
- S22** - 2x SVK 1250 x 2000 mm, tl. 12,5 mm, tl. 25 mm
- S23** - 2x SVK 1250 x 2000 mm, tl. 12,5 mm, tl. 25 mm

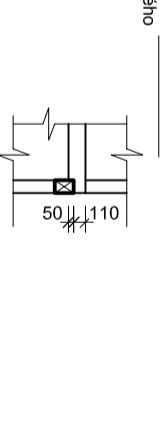
SKLADBA STROPŮ GALERIE (č.m. 3.02, 3.03)

- Fkenná podlaha, tl. 15 mm, šířka 150-200 mm**
- závěsný říhlní náter: tvrdým olejovým voskem, například OSMO Rapid**
- 2x desky OSB 15 mm 1250 x 2500 mm, tl. 30mm**
- Krcoplošná minerální izolace z kamenné vřtky, tl. 50 mm**
- 2x desky OSB 15 mm 1250 x 2500 mm, tl. 30mm**
- Mierešlní izolace zvukové neprůzvučnosti z kamenné vřtky, tl. 50 mm**
- 2x desky OSB 15 mm 1250 x 2500 mm, tl. 30mm**
- mezi nosné trámy, tl. 30mm**
- latě 30x50 mezi nosné trámy**
- Nové podlahové trámy 220/230 mm**
- Stávající stropní trámy 220/240 mm**
- Stávající stropní trámy 220/240 mm**
- 2x rábk. plecho (oka 25x25 mm)**
- Prostřik, tl. 15 mm**
- Vrovní vápenocementová omítka sítková, tl. 15 mm**
- Vápený náter podle zjištěné původní barevnosti = obnovení formou přepsu.**

DETAIL SKLADBY PODLAHY P4 M 1:20



DETAIL B - ULOŽENÍ STROPNÍCH TRÁMŮ GALERIE NA DŘEV. PRŮVLAK M 1:50



Výkresový podklad:	Výkresová:
Ing. arch. Tomáš Petřík	Ing. arch. Tomáš Petřík
Stavba:	Městský úřad Bušehrad, Revoluční 1, 273 43 Bušehrad
Stavba:	Městský zámecký úřad Bušehrad
Stavba:	Obnova části středního křídla pro účely Městského úřadu
Stavba:	6x A4
Stavba:	BRZEZEN 2016
Stavba:	1 : 50
Stavba:	D.1.1.04