

Julie Šelerová

BUŠTĚHRAD - REVITALIZACE AREÁLU BÝVALÝCH PIVOVARSKÝCH SKLEPŮ

pro využití - ZÁBAVNÍ ADRENALINOVÉ CENTRUM

ATELIER GIRSA, ÚSTAV PAMÁTKOVÉ PÉČE, ATV - LS 2016

MAPY

FOTO - SOUČASNÝ STAV SKLEPY

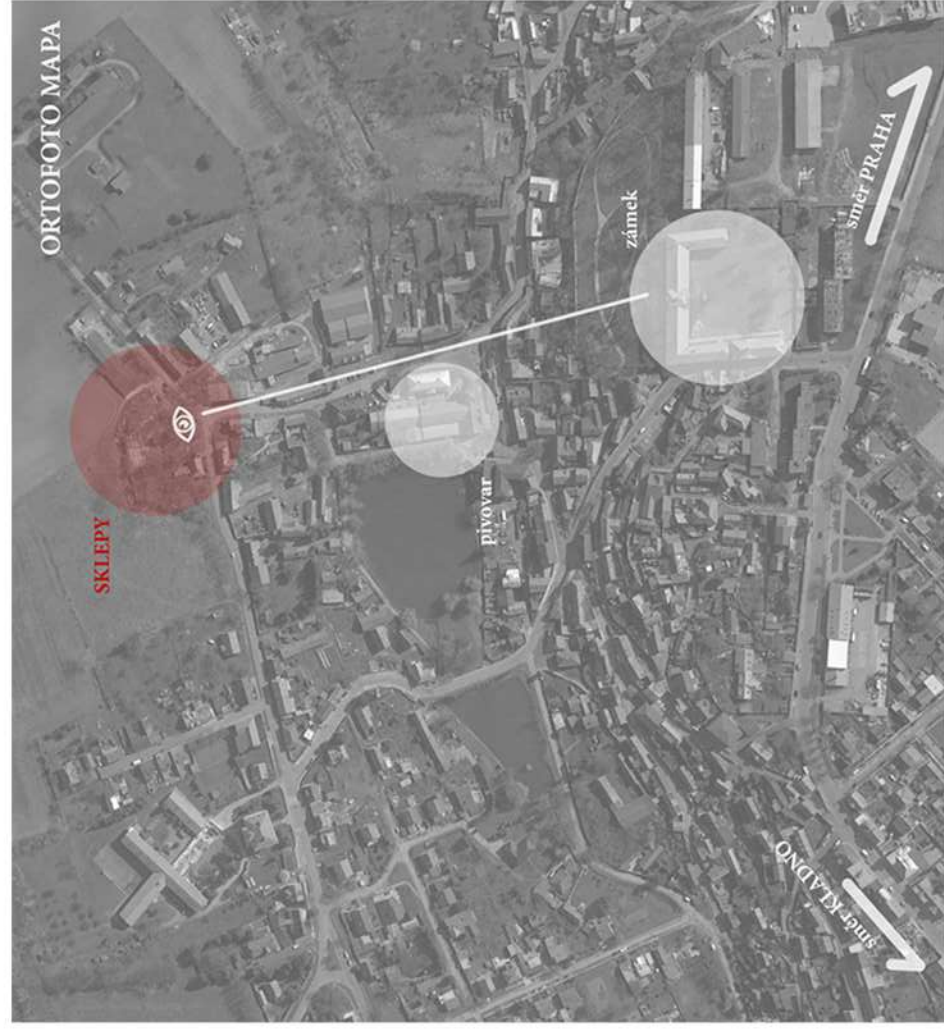
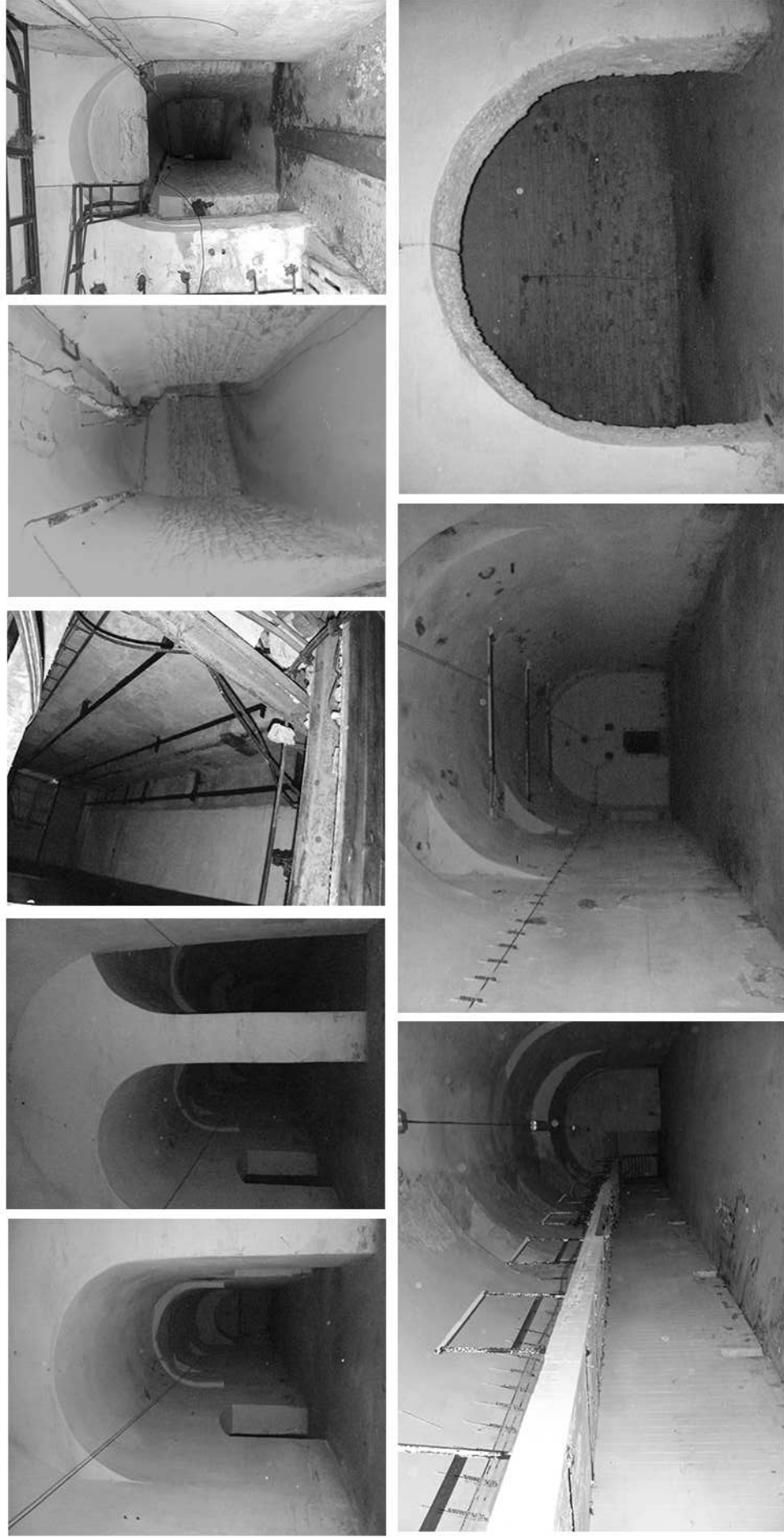


FOTO - SOUČASNÝ STAV NADZEMNÍ ČÁST

SITUACE NÁVRHU

PLOCHA PRO MĚSTSKÉ SLUŽBY

cca 2x větší než jejich současný prostor

NADZEMNÍ ČÁST

novostavba; zázemí funkce objektu

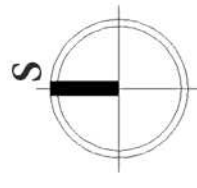
možnost napojení na případnou komunikaci pro pěši

VSTUP DO PODZEMNÍ ČÁSTI (SKLEPY)

stávající

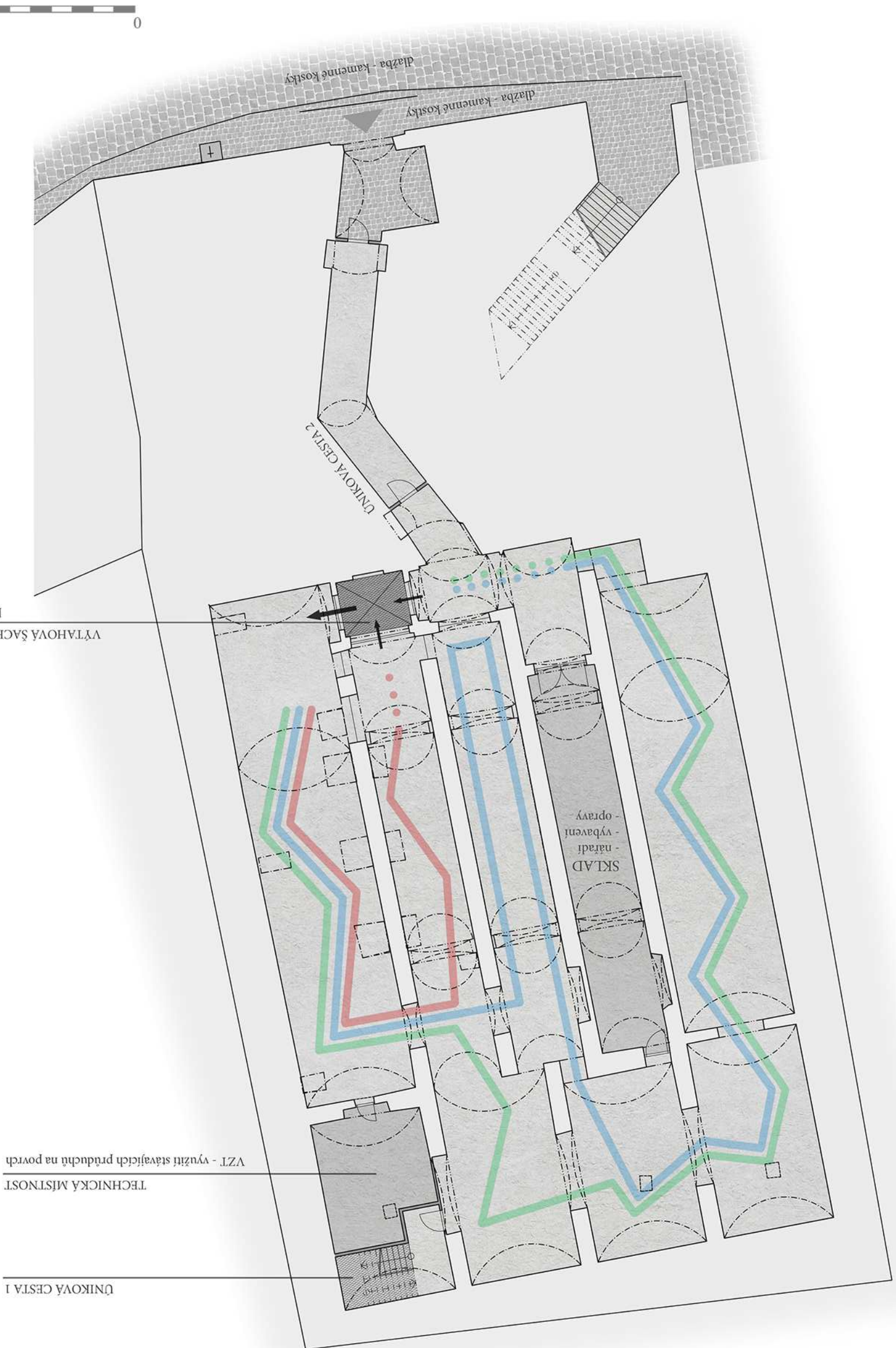
možnost napojení na případnou komunikaci pro pěši

možnost vytvoření parkovacích stání (cca 5míst)





PŮDORYS PODZEMNÍ ČÁSTI (SKLEPY)



Byvalé pivovarské sklepy se nachází na severovýchodním okraji Buisěřtrádu u frekventované křižovatky ulic Tyršova a U Pivovaru.

Byly postaveny v roce 1873, kdy pivovar spadl do vlastnictví Habsburků.

Areál se skládá z podzemní části (samotných sklepů) a části nadzemní, jež pravděpodobně sloužila jako technické zázemí pro distribuci piva. Tato část, která je mladší než sklepy, je ve velmi špatném technickém stavu a je již počítáno s její demolicí.

Rozlehlým a členitým prostorem sklepů navrhuji funkci zábavního adrenalinového centra. Podobná zařízení vytvořena na principu „pevnosti Boyard“ jsou velmi oblíbená a mají potenciál přitáhnout do města návštěvníky i ze vzdálenějšího okolí. Možné trasy, jež se budou lišit časovou i fyzickou náročností

jsou v půdorysu barevně vyznačeny.

Hlavní přístup do podzemní části je řešen pomocí výtahu s klecovou kabinou, jež využívá stávající výtahovou šachtu.





Návštěvník vstupuje do centra nadzemním objektem, následně nastoupí do prosklené výtahové šachty a sjede dolů, do „tmavého“ podzemí. Tato nadzemní budova je osvětlena převážně střešními světlíky a její hygienické zázemí je koncipováno tak, aby jej šlo využít i veřejně, v případě konání nějaké akce v areálu. Právě pro veřejné akce (např. letní kino, apod.) je zamýšlena navržena mlátová plocha společně se stávající (rekonstruovanou) betonovou deskou v severní části pozemku. Jižní část plochy pozemku skýtá krásný pohled na panoráma Busštehradu se zámekm, a proto zde navrhuji vyhlídkové místo s posezením. Zpřístupnění areálu je z jedné strany pomocí schodiště zapuštěného do terénu a ze strany druhé dlažděným svahovaným chodníkem, jež díky své sírce může sloužit i pro případnou dopravu obsluhu povrchu.

10 m



ÚNIKOVÁ CESTA I

betonový mobiliář
betonová deska (stávající)

HYGIENICKÉ ZÁZEMÍ MUŽI

ŠATNA MUŽI

HYGIENICKÉ ZÁZEMÍ ŽENY

ŠATNY ŽENY

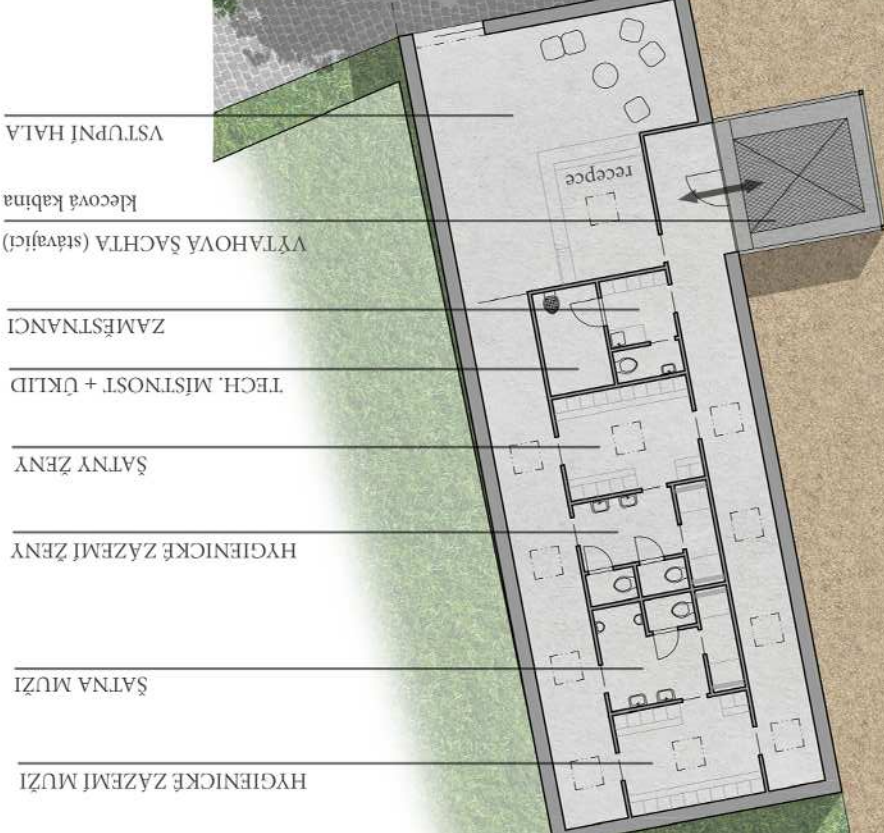
TECH. MÍSTNOST + ÚKLID

ZAMĚŠTNANCI

VYTAHOVÁ ŠACHTA (stávající)

klecova kabina

VSTUPNÍ HALA



kovový mobiliář



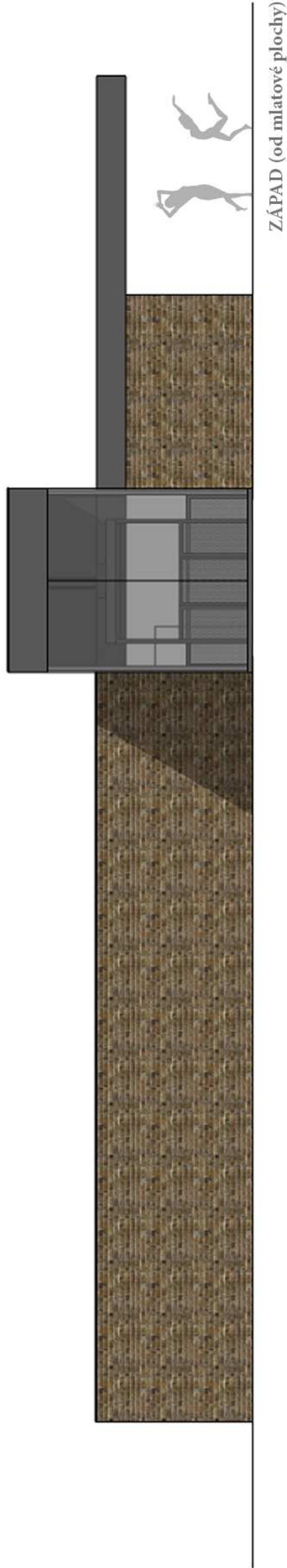
přívodní vstup od sklepu

schodiště z kamenných desek
tabule - historické panoráma Busštehradu
(zámek + hrad)

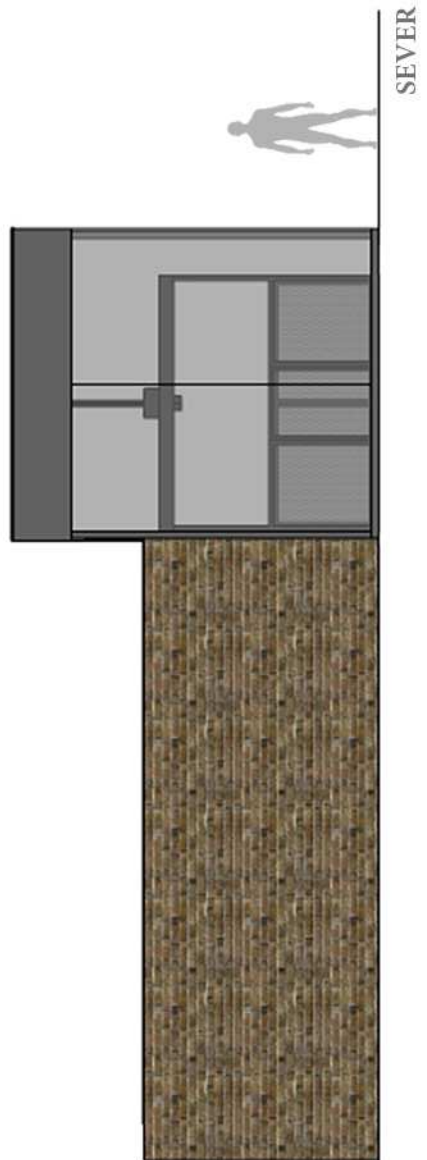
mlátová plocha

vyhled na Busštehrad

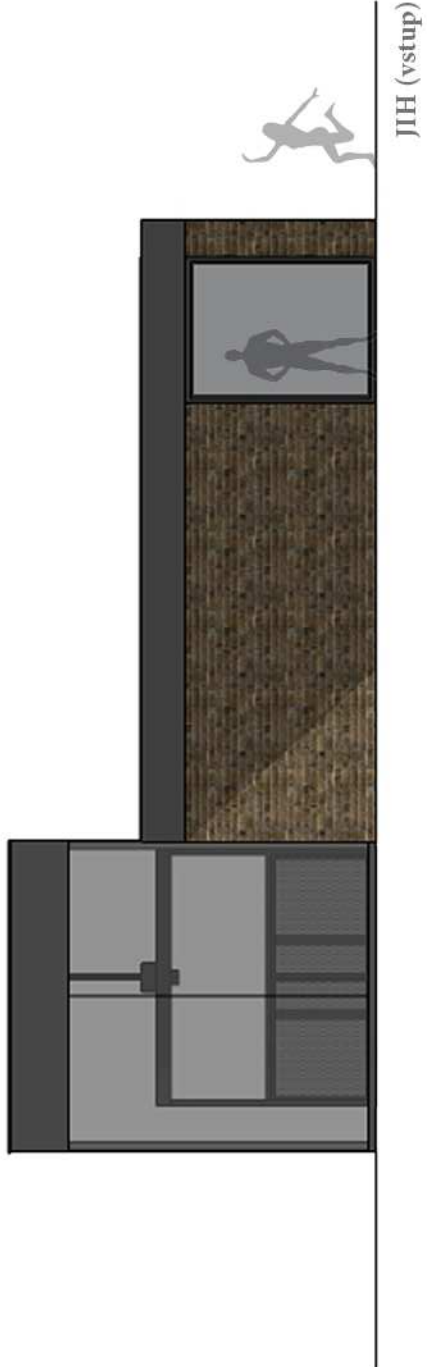
dlažba - kamenné kostky



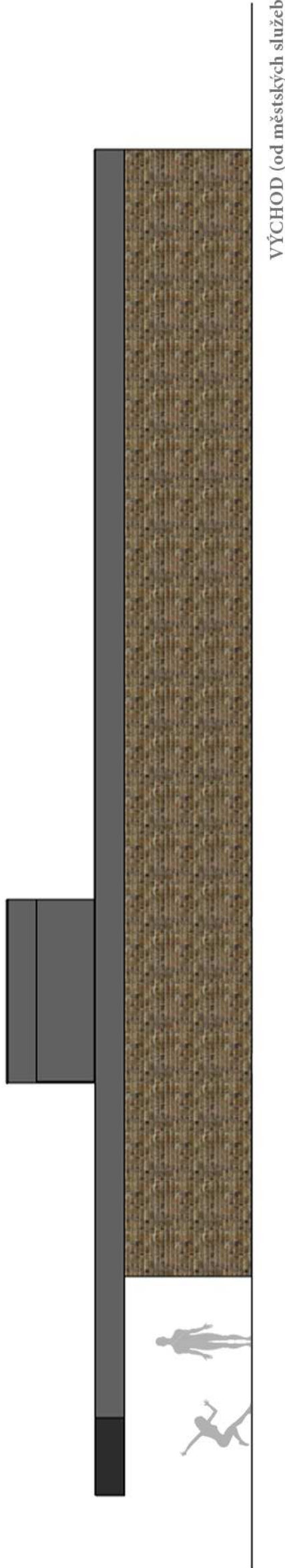
ZÁPAD (od mlátové plochy)



SEVER



JIH (vstup)



VÝCHOD (od městských služeb)

POHLEDY - NADZEMNÍ OBJEKT



