

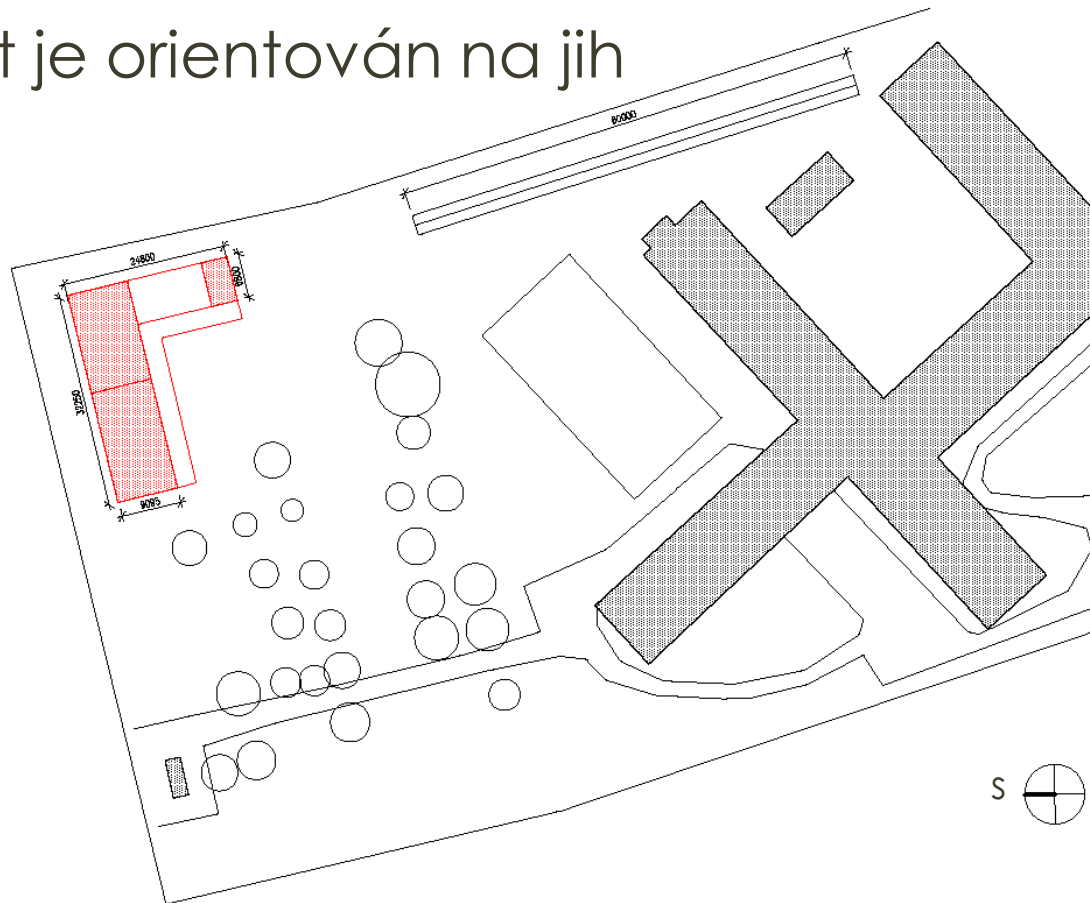
Soňa Brunclíková

KLUBOVNA
JUNÁKŮ,
Buštěhrad



Situace

- Umístění na kraj pozemku do tvaru L
- Objekt je orientován na jih



Vizualizace

- Dvě podlaží
- Dřevěná fasáda
- Francouzská okna
- Terasa kolem objektu
- Pergola s posezením



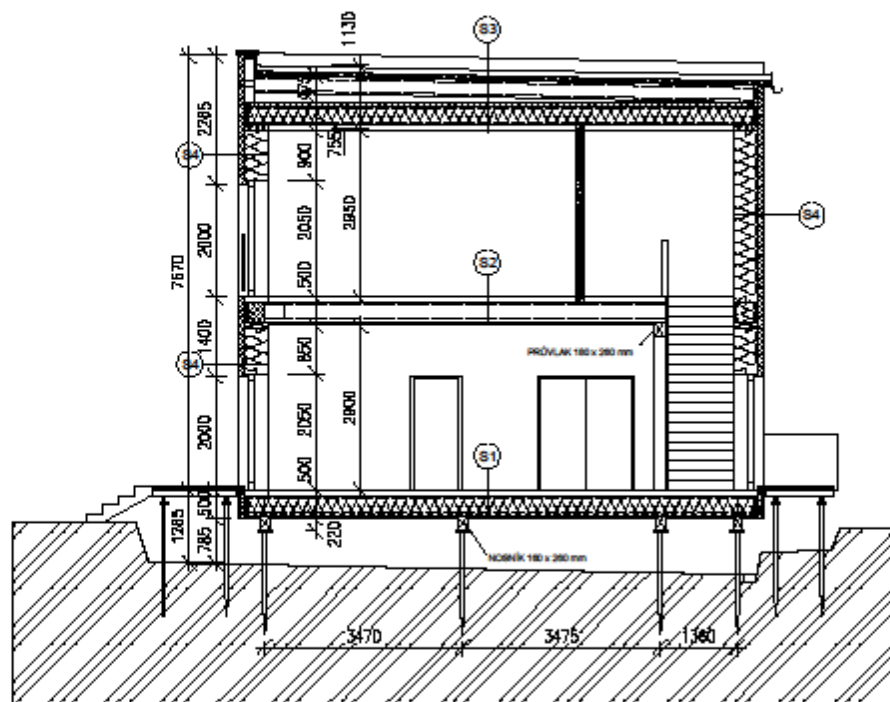
Půdorys

- 2.NP

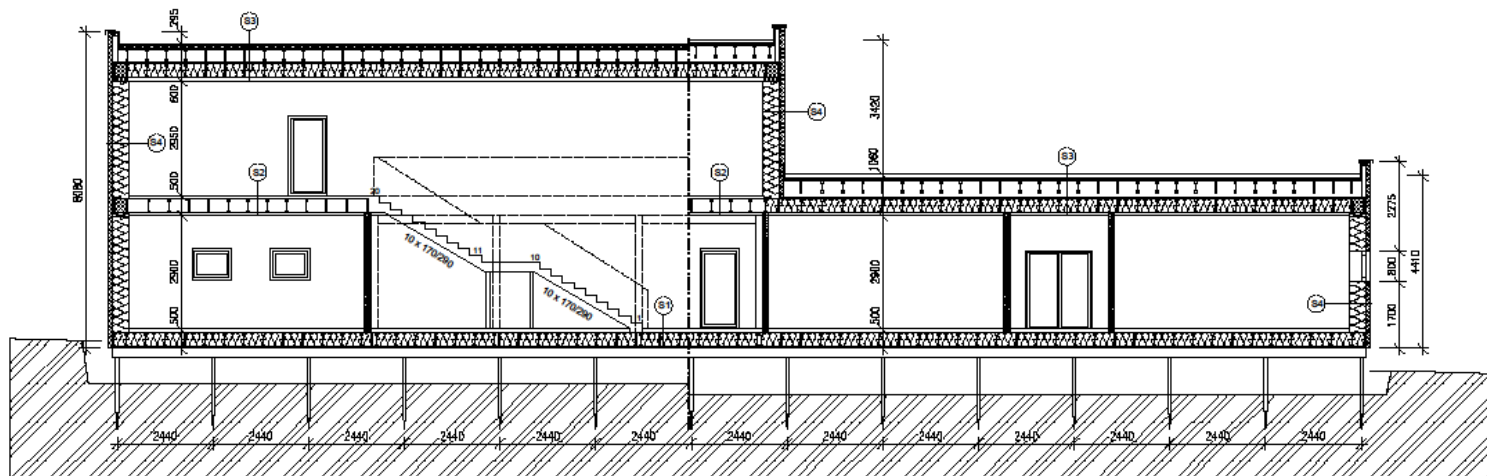


- 1 600 m³ obestavěného prostoru
- 380,2 m² užité plochy

Řez příčný



Řez podélný



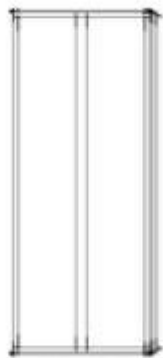
EcoCocon



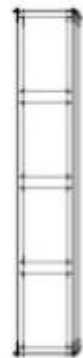
- Nosné slaměné panely
- Panely i s šikmými výztuhami uvnitř konstrukce panelu
- Vyztužené panely pro otvory
- Panely o hmotnosti 20-200kg
- Rychlá montáž
- Zdroj:
www.ecococon.it



Braced



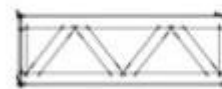
Standard



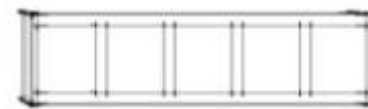
Column



Inclined



Lintel



Sill

TZB zařízení

Technická místnost

- Kotel na dřevo
- Akumulační nádoba pro
- Zásobník na vodu 150 l

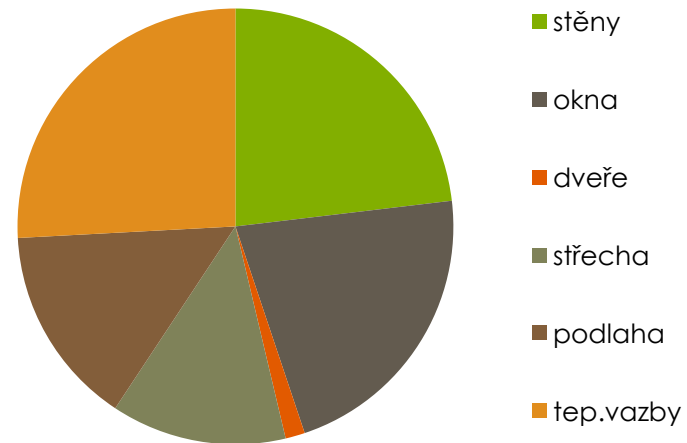
Klubovny

- Vytápěno radiátory
- Větrání okny a VZT jednotkou s rekuperací na v každém podlaží

Energie na vytápění

- Kvalitní tepelně technické vlastnosti obálky

- Stěna $U = 0,105$
- Okna $U = 0,8$
- Dveře = $0,8$
- Střecha = $0,100$
- Podlaha = $0,112$



Graf tepelných toků

- **Roční potřeba energie na vytápění = 22 kWh/m²rok**