

VODÁRENSKÁ VĚŽ

(WASSERTURM)

Zuzana Retterová a Jiří Deyl





VODÁRENSKÁ VĚŽ

[WASSERTURM]

Bývalá vodárenská věž je téměř zapomenuta na samém konci Buštěhradu. Při pohledu z okolí však viditelně dotváří siluetu města a má potenciál stát se jeho symbolem, plnohodnotnou součástí.

Problémem mnoha bývalých industriálních staveb je otázka jak je dnes využívat? A jak přesto zachovat jejich charakteristický a často ojedinělý ráz? Vodojem, jako stavba, jejíž náplň slouží pouze funkci samotné se rekonstruuje jen stěží.

Náš návrh vychází z myšlenky zachování rázu stavby a posílení jejího vnímání návštěvníkem. Pomocí minimálních úprav tvoříme prostor s předem konkrétně ne-definovanou funkcí. Věž je náplní sama o sobě, zážitek je jedna z hlavních hodnot návrhu. Věž se stává galerií, rozhlednou, kaplí, objektem.

Abstraktním ztvárněním prostoru a hlavním zásahem – useknutím a zakřivením střechy, jakožto jediným navenek znateltého, aby návštěva působila silným dojmem, přinášela něco víc.

Úzké vchodové dveře, které působí jako černá škvíra na bíle omítnuté původní cihelné fasádě, vás vtáhnou dovnitř. Točným schodištěm v černém prostoru bez oken vystoupáte až na vr-

chol, kde se vám naskytne dvojitý zážitek. Černá otevřená obří nádrž na první dojem ohromí. Stojíte uprostřed a vidíte pouze nebe... pro rozhled do krajiny musíte popojít blíže k obvodové stěně, kde naleznete malé okénka. Ani tady však není běžný výhled do krajiny. Okénka jsou malá a přesně orientovaná. Rámují vám pohled. Za některými výše postavenými se dostanete pomocí schůdků, či žebříku.

“...návrh vychází z myšlenky zachování rázu stavby a posílení jejího vnímání návštěvníkem.”

Der stillgelegte Wasserturm liegt nahezu vergessen am einen Ende von Buštěhrad. Bei der Betrachtung der Stadt von außen ergänzt dieser wesentlich die Stadtsilhouette und hat ein großes Potential zum Stadtsymbol und einem vollwertigen Bestandteil der Stadt zu werden.

Das Problem vieler ehemaliger Industriebauten ist die Frage: wie sollen diese heutzutage genutzt werden? Und wie soll man dennoch ihren Charakter und deren Einzigartigkeit beibehalten? Ein Wasserturm, ein Bau, dessen Inhalt sich einzig der Funktion unterwirft, ist nur schwer rekonstruierbar.

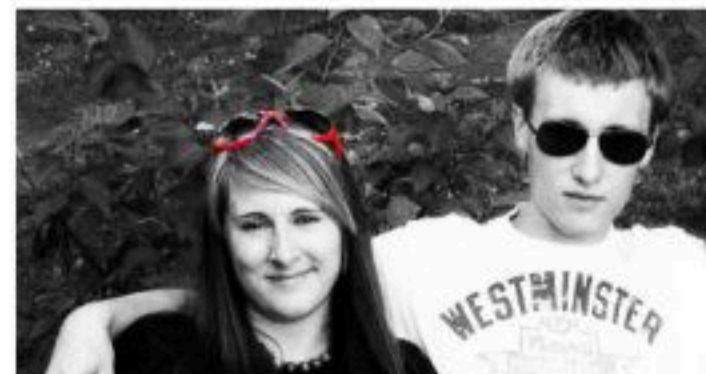
Unser Entwurf geht aus dem Gedanken hervor den Charakter des Bauwerkes beizubehalten und die Wahrnehmung durch den Besucher zu stärken. Mit Hilfe

minimaler Eingriffe gestalten wir einen Raum mit einer nicht vorher definierten Funktion. Der Turm ist Inhalt an sich, das Erlebnis ist einer der Hauptwerte des Entwurfes. Der Turm wird zu einer Galerie, einem Aussichtspunkt, Kapelle, Objekt.

Durch die Abstrakte Raumgestaltung und den wesentliche Eingriff – das Abschneiden und die Verformung des Daches als einzigen, von außen sichtbaren Umbau, versuchen wir zu bewirken, dass der Besuch einen starken Eindruck hinterlässt, und er das gewisse „extra“ hinzufügt.

Ein enger Eingang, der wie ein schwarzer Schlitz auf einer weiß verputzten ursprünglichen Ziegelfassade wirkt, zieht ins Innere. Über eine Spindeltreppe in einem dunklen Raum ohne Fenster gelangt man nach oben, wo einen ein zweigespaltes Erlebnis erwartet. Der dunkle, nach oben offene Tank, bestürzt den Besucher. Man steht in der Mitte und schaut nur auf den offenen Himmel ... für einen Blick in die Landschaft muss man näher zur Außenwand herantreten, wo sich kleine Fenster befinden. Aber auch hier ist kein gängiger Ausblick in die Landschaft auffindbar. Die Fenster sind klein und präzise orientiert. Sie rahmen Ihren Ausblick. Zu einigen, höher gelegenen Gucklöchern gelangt man mit Hilfe von Treppen oder einer Leiter. 

Zuzana Retterová a Jiří Deyl





Zuzana Petzerová a Jiří Deyl
VODÁRENSKÁ VĚŽ / WASSERTURM



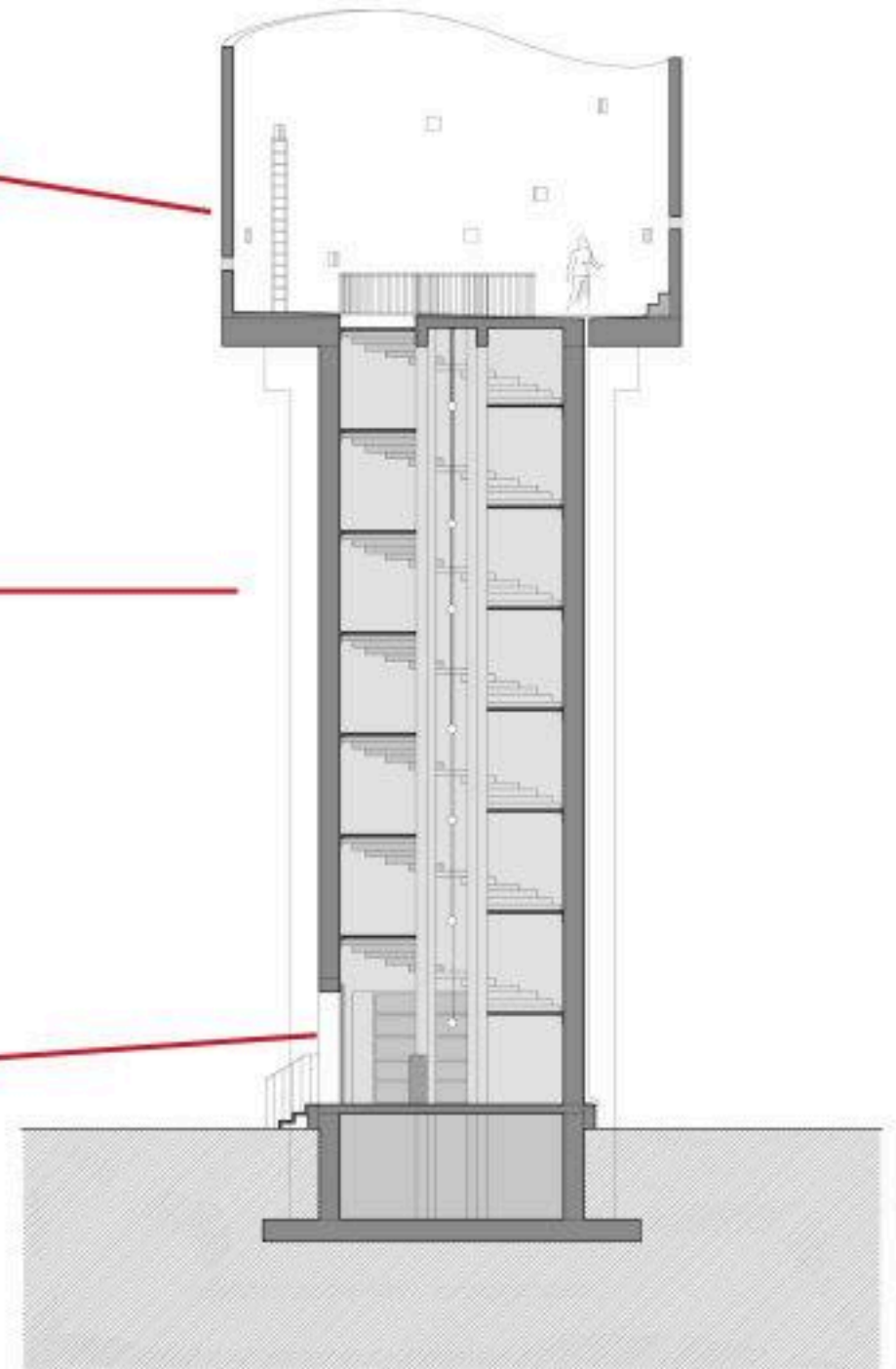
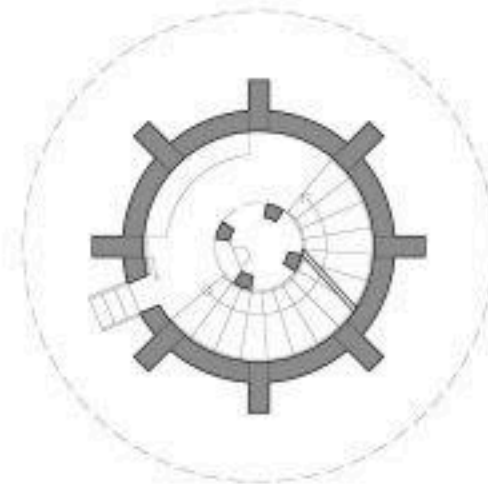
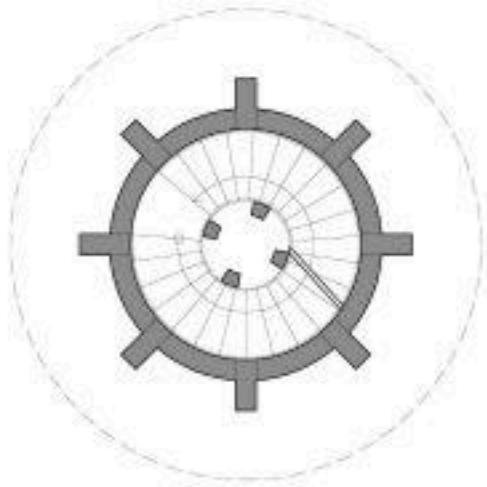
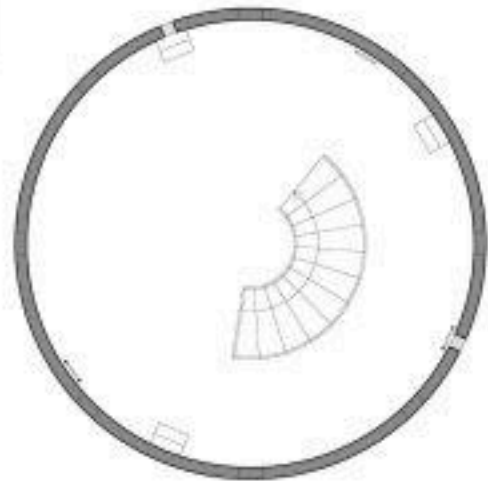


Zuzana Pietterová a Jiří Deyl
VODÁRENSKÁ VĚŽ / WASSERTURM



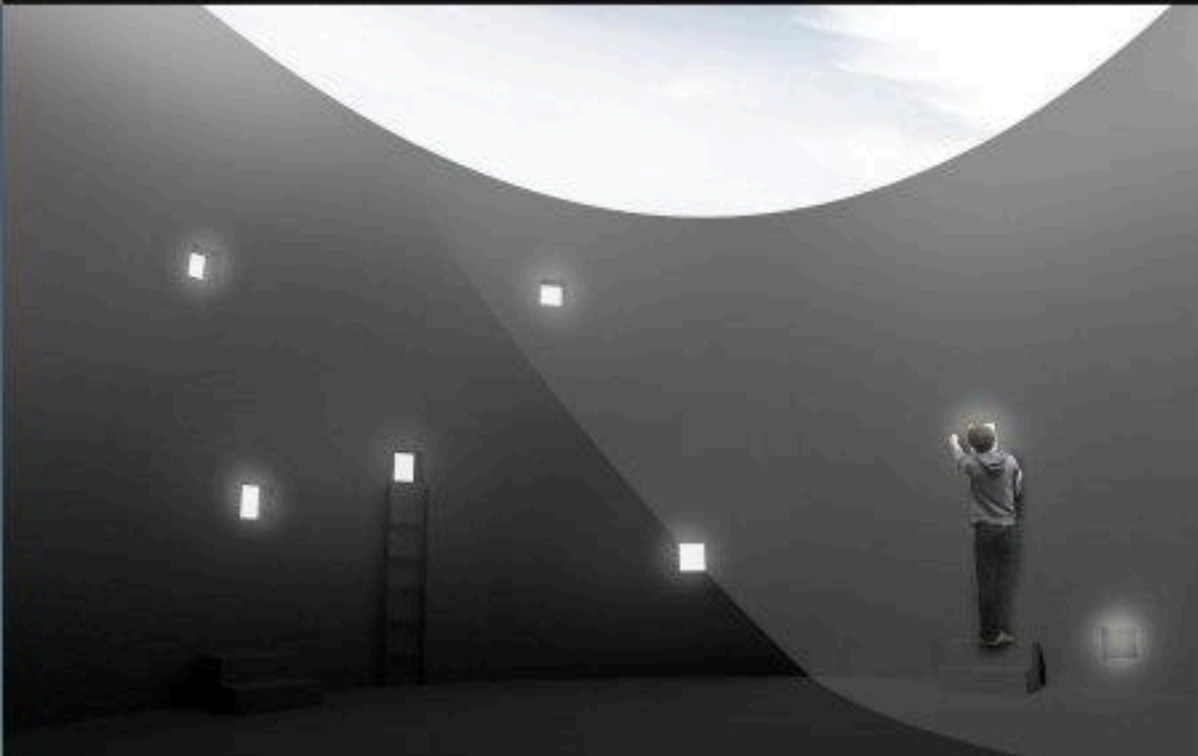
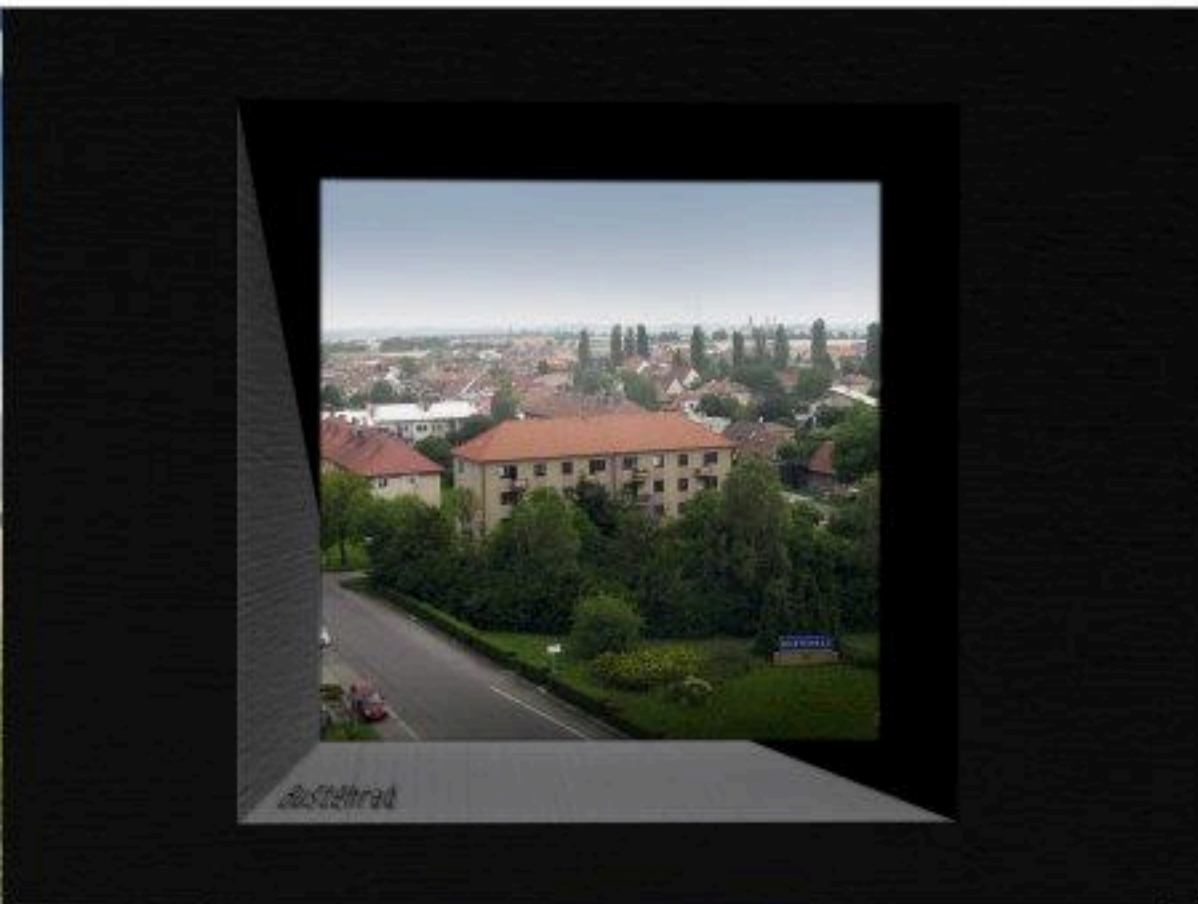


Zuzana Petznerová a Jiří Deyl
VODÁRENSKÁ VĚŽ / WASSERTURM





Zuzana Fetterová a Jiří Deyl
VODÁRENSKÁ VĚŽ / WASSERTURM





Zuzana Petterová a Jiří Deyl
VODÁRENSKÁ VĚŽ / WASSERTURM

