



## Město Buštěhrad

Městský úřad Buštěhrad - Revoluční 1/4 - 273 43 Buštěhrad

Tel: 312 250 301 web: [www.mestobustehrad.cz](http://www.mestobustehrad.cz)

email: [meu@mestobustehrad.cz](mailto:meu@mestobustehrad.cz)

Č.j.: 1460 / 2017

V Buštěhradě 26. července 2017

**Oznámení záměru směnít pozemky parc. č. 1811/414 o výměře 3m<sup>2</sup>, 1811/415 o výměře 43m<sup>2</sup>, 1811/416 o výměře 51m<sup>2</sup> v majetku města Buštěhradu za pozemky parc. č. 2289/2 o výměře 370m<sup>2</sup> a pozemek parc. č. 2289/3 o výměře 146m<sup>2</sup>, v majetku RDB Development s.r.o., Bílkova 856/18, Staré Město, 11000 Praha 1, všechny uvedené pozemky v k. ú. města Buštěhrad, okr. Kladno**

### Město Buštěhrad

zveřejňuje podle § 39 odst. 1 zákona c. 128/2000 Sb., o obcích (obecní zřízení), ve znění pozdějších předpisů,

#### **z á m ě r   s m ě n í t**

**pozemky parc. č. 1811/414 o výměře 3m<sup>2</sup>, 1811/415 o výměře 43m<sup>2</sup>, 1811/416 o výměře 51m<sup>2</sup>**, nacházející se v katastrálním území Buštěhrad, který je zapsán na listu vlastnictví č. 10001 u Katastrálního úřadu pro Středočeský kraj, Katastrální pracoviště Kladno, za **pozemky parc. č. 2289/2 o výměře 370m<sup>2</sup> a pozemek parc. č. 2289/3 o výměře 146m<sup>2</sup>** nacházející se v katastrálním území Buštěhrad, který je zapsán na listu vlastnictví č. 1938 u Katastrálního úřadu pro Středočeský kraj, Katastrální pracoviště Kladno

Přesnější identifikace částí pozemků, uvedených v tomto záměru na směnu je přiložena jako nedílná součást tohoto oznámení.

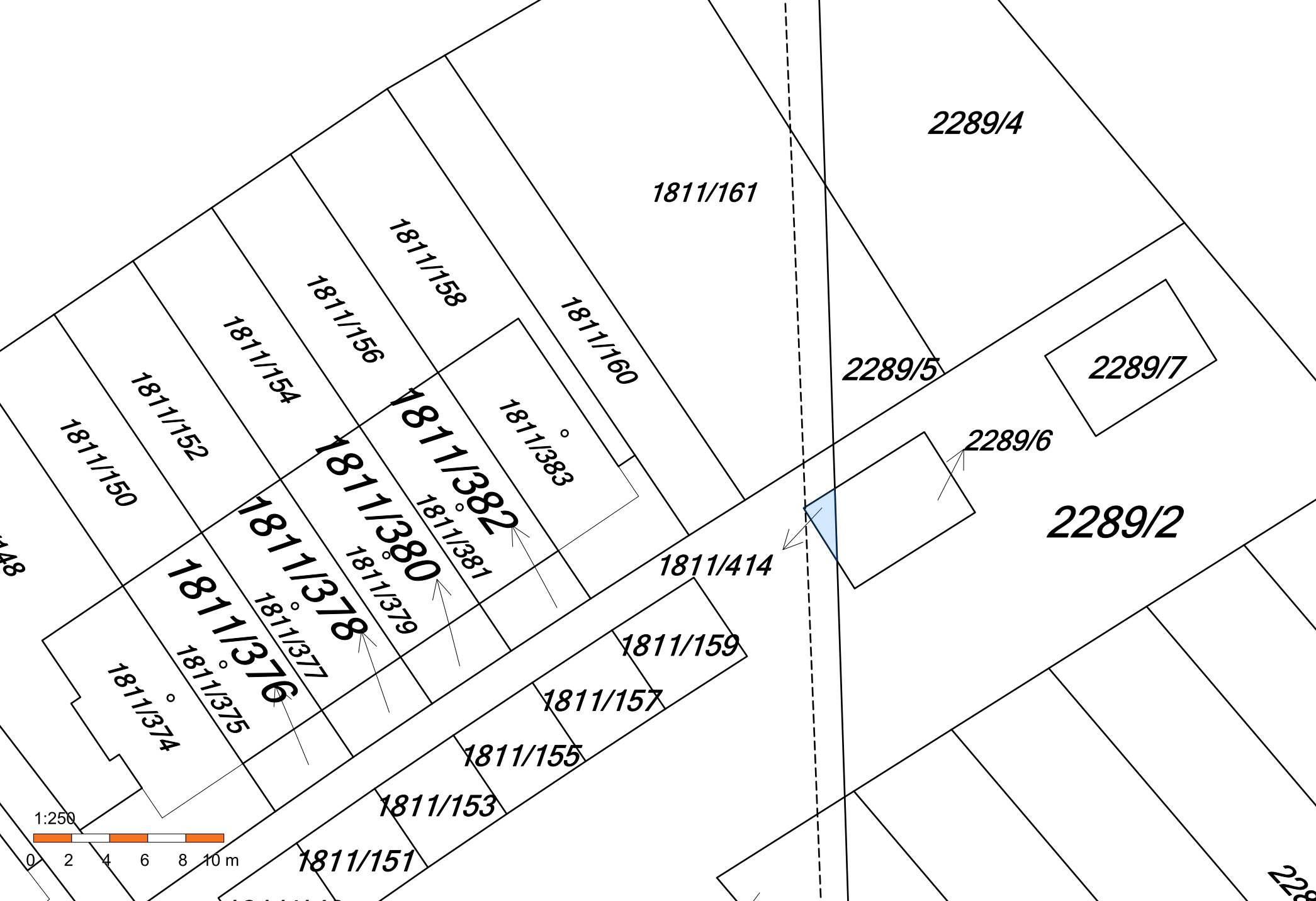
*Záměr byl schválen na zasedání č. 7/2017 dne 12. 7. 2017 usnesením č. 12.*

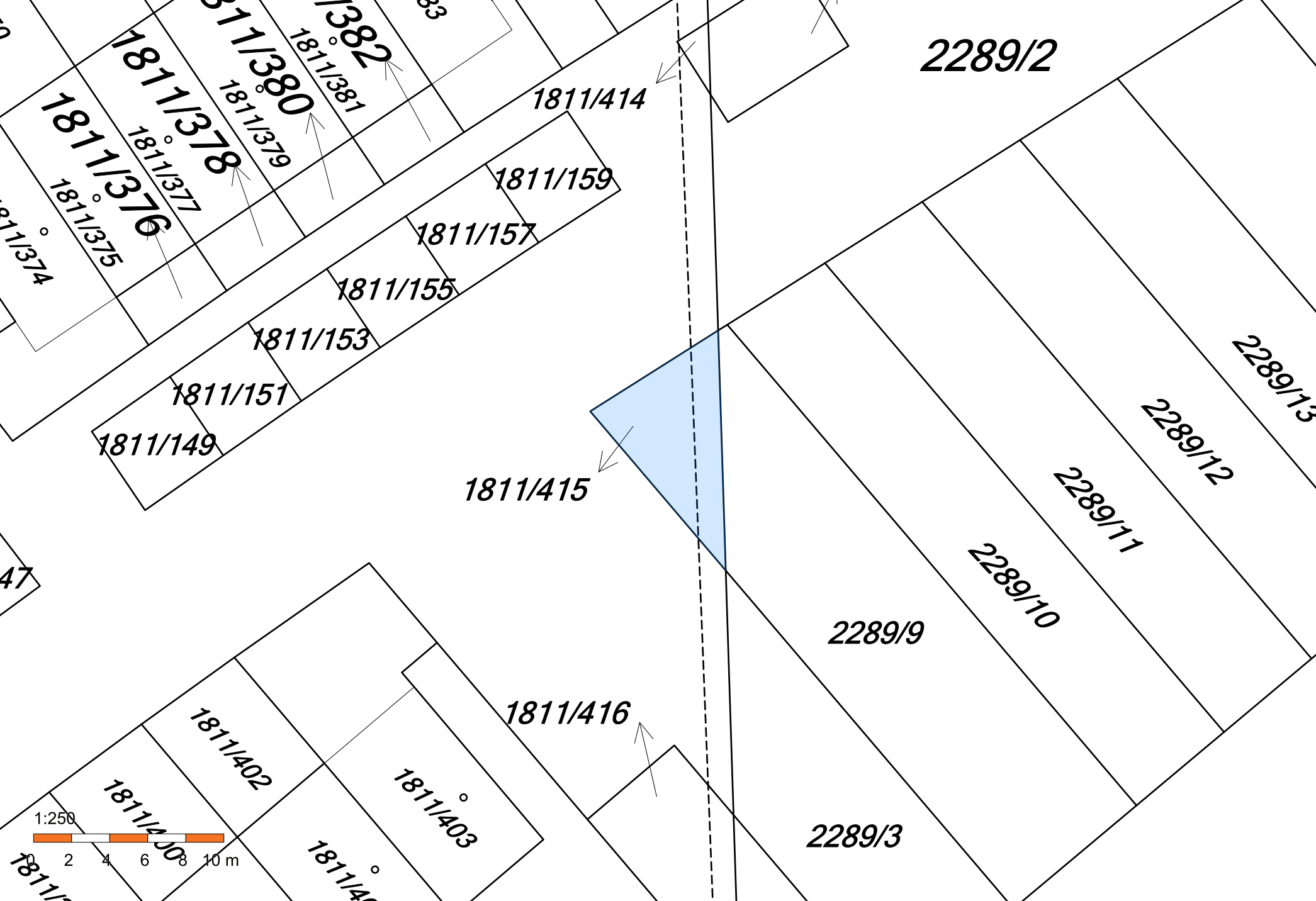
Připomínky a podněty k tomuto záměru mohou být vyjádřeny  
**do 11. srpna 2017.**

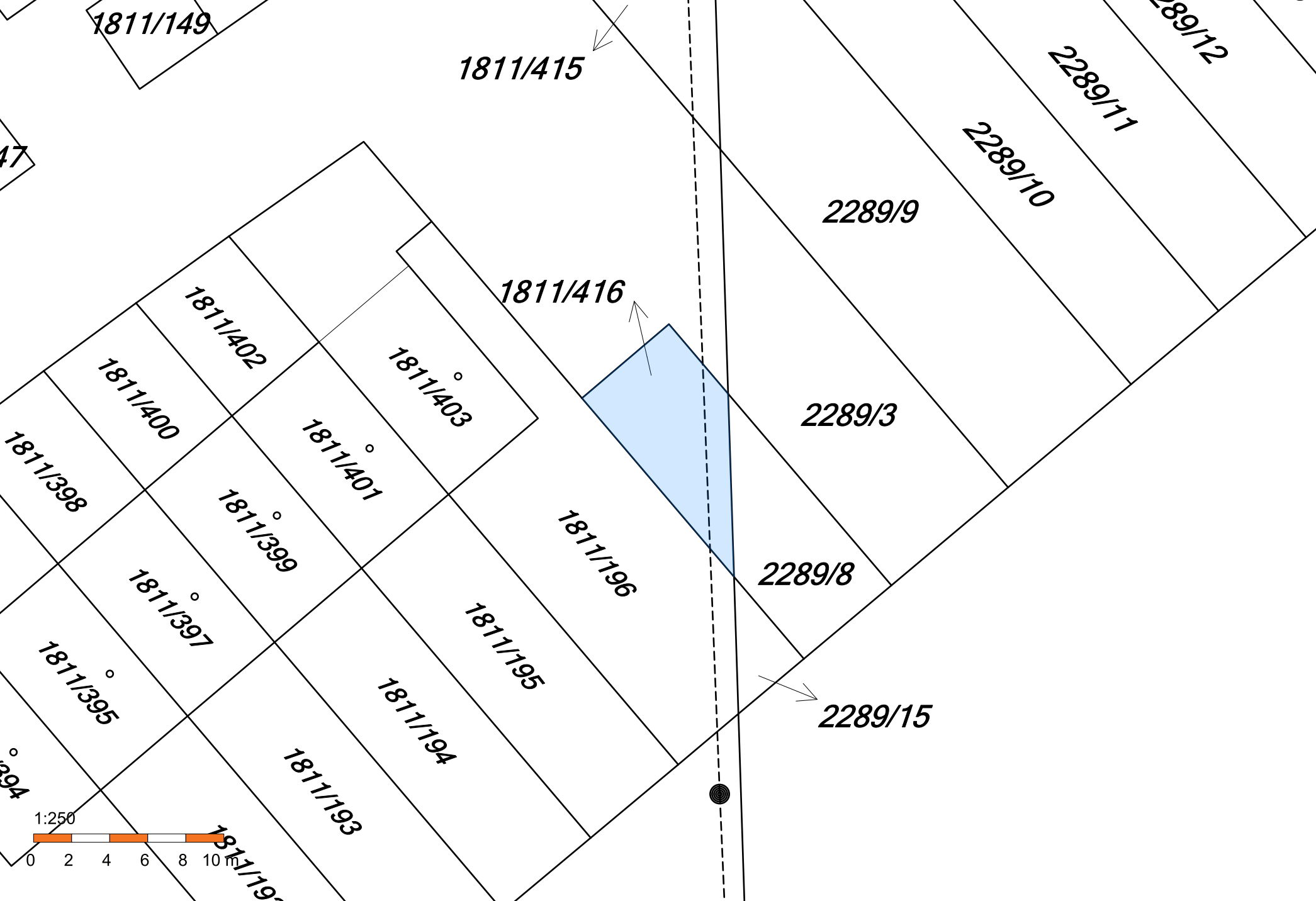
.....  
Ing. arch. Daniela Javorčková  
starostka města

Vyvěšeno na úřední desce dne: 26. července 2017

Sejmuto z úřední desky dne: 11. srpna 2017









1811/413

2289/4

1811/161

2289/5

2289/7

2289/6

2289/2

1811/414

2289/14

2289/13

2289/12

2289/11

2289/10

2289/9

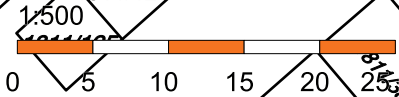
1811/415

1811/416

2289/3

1:500

0 5 10 20 25 m



1811/127  
1811/128  
1811/129  
1811/130  
1811/131  
1811/132  
1811/133  
1811/134  
1811/135  
1811/136  
1811/137  
1811/138  
1811/139  
1811/140  
1811/141  
1811/142  
1811/143  
1811/144  
1811/145  
1811/146  
1811/147  
1811/148  
1811/149  
1811/150  
1811/151  
1811/152  
1811/153  
1811/154  
1811/155  
1811/156  
1811/157  
1811/158  
1811/159  
1811/160  
1811/161  
1811/192  
1811/193  
1811/194  
1811/195  
1811/196  
1811/199  
1811/200  
1811/201  
1811/202  
1811/355  
1811/356  
1811/357  
1811/358  
1811/359  
1811/360  
1811/361  
1811/362  
1811/363  
1811/364  
1811/365  
1811/366  
1811/367  
1811/368  
1811/369  
1811/370  
1811/371  
1811/372  
1811/373  
1811/374  
1811/375  
1811/376  
1811/377  
1811/378  
1811/379  
1811/380  
1811/381  
1811/382  
1811/383  
1811/398  
1811/399  
1811/395  
1811/394  
1811/392  
1811/390  
1811/391  
1811/393  
1811/396  
1811/397  
2289/2  
2289/3  
2289/5  
2289/6  
2289/7  
2289/8  
2289/9  
2289/10  
2289/11  
2289/12  
2289/13  
2289/14  
2289/15